

NOVÝ PEUGEOT 208

CENÍK



- INOVATIVNÍ DESIGN A TECHNOLOGIE
- NEJMODERNĚJŠÍ BEZPEČNOSTNÍ A ASISTENČNÍ SYSTÉMY
- ÚSPORNÉ A EKOLOGICKÉ MOTORY VČ. 100% ELEKTRICKÉ VERZE
- NOVÁ PLATFORMA CMP / VÝBORNÉ JÍZDNÍ VLASTNOSTI

| VÝBAVA | MOTOR | EMISE CO ₂ | CENA | AKČNÍ NABÍDKA | AKČNÍ CENA |
|---------|---------------------------|-----------------------|------------|---------------|------------|
| LIKE | 1.2 PureTech 75 S&S MAN5 | 94 g | 335 000 Kč | 40 000 Kč | 295 000 Kč |
| ACTIVE | 1.2 PureTech 75 S&S MAN5 | 94 g | 360 000 Kč | 45 000 Kč | 315 000 Kč |
| | 1.2 PureTech 100 S&S MAN6 | 97 g | 390 000 Kč | 45 000 Kč | 345 000 Kč |
| | 1.2 PureTech 100 S&S EAT8 | 99 g | 450 000 Kč | 55 000 Kč | 395 000 Kč |
| | 1.5 BlueHDi 100 S&S MAN6 | 85 g | 440 000 Kč | 55 000 Kč | 385 000 Kč |
| ALLURE | 1.2 PureTech 100 S&S MAN6 | 97 g | 453 000 Kč | 50 000 Kč | 403 000 Kč |
| | 1.2 PureTech 100 S&S EAT8 | 99 g | 513 000 Kč | 60 000 Kč | 453 000 Kč |
| | 1.5 BlueHDi 100 S&S MAN6 | 85 g | 503 000 Kč | 60 000 Kč | 443 000 Kč |
| GT LINE | 1.2 PureTech 100 S&S MAN6 | 97 g | 495 000 Kč | 50 000 Kč | 445 000 Kč |
| | 1.2 PureTech 100 S&S EAT8 | 99 g | 555 000 Kč | 60 000 Kč | 495 000 Kč |
| | 1.2 PureTech 130 S&S EAT8 | 103 g | 585 000 Kč | 60 000 Kč | 525 000 Kč |
| | 1.5 BlueHDi 100 S&S MAN6 | 85 g | 545 000 Kč | 60 000 Kč | 485 000 Kč |

S&S = Stop&Start, MAN = manuální převodovka, EAT = automatická převodovka

Značková záruka se skládá z běžné 2leté záruky a následně ze záruky plynoucí ze servisní smlouvy Optiway Garance na další 3 roky / do najetí 60 000 km.

Nabídku značkové záruky nelze kombinovat s podmínkami pro fleetové klienty a velkoodběratele.

Ceny platné od 1. 3. 2020 do odvolání.

AKČNÍ NABÍDKA

Při financování s PEUGEOT FINANCE
zimní pneumatiky ZDARMA!



PEUGEOT

| PEUGEOT 208 | LIKE | ACTIVE | ALLURE | GT LINE |
|-------------|------|--------|--------|---------|
|-------------|------|--------|--------|---------|

■ BEZPEČNOST / JÍZDNÍ VYBAVENÍ

| | | | | | |
|--|------|---|-----------|-----------|-----------|
| ABS + EBA + EBD + Automatická aktivace výstražných světel v případě prudkého brzdění | | • | • | • | • |
| ESP + ASR + Pomoc při rozjezdu do svahu + Funkce kontroly stability přívěsu | UF01 | • | • | • | • |
| Airbag řidiče a spolujezdce s možností deaktivace | | | | | |
| Boční airbagy řidiče a spolujezdce | NF15 | • | • | • | • |
| Okenní airbagy řidiče, spolujezdce a pro cestující vzadu | | | | | |
| Výškově nastavitelné opěrky hlavy pro všechna sedadla | | • | • | • | • |
| Třibodové bezpečnostní pásy vpředu s pyrotechnickým předpínačem a omezovačem tahu | | • | • | • | • |
| Třibodové bezpečnostní pásy vzadu | | • | • | • | • |
| Akustická a vizuální signalizace nezapnutých bezpečnostních pásů vpředu, vzadu signalizace rozepnutí bezpečnostního pásu | | • | • | • | • |
| Bezpečnostní úchyty ISOFIX pro upevnění dětské sedačky na krajních sedadlech ve druhé řadě | | • | • | • | – |
| Bezpečnostní úchyty ISOFIX pro upevnění dětské sedačky na sedadle spolujezdce a na krajních sedadlech ve druhé řadě | | – | – | – | • |
| Automatické zamykání dveří za jízdy (automatická deaktivace v případě dopravní nehody) | | • | • | • | • |
| Třetí brzdové světlo | | • | • | • | • |
| Detektor stavu tlaku vzduchu v pneumatikách | UE05 | • | • | • | • |
| Elektrický posilovač řízení | | • | • | • | • |
| Ukazatel řazení rychlostních stupňů | | • | • | • | • |
| Palubní počítač | | • | • | • | • |
| Tempomat a omezovač rychlosti (s doporučením maximální povolené rychlosti) | RG03 | • | • | • | • |
| Elektrická parkovací brzda | | – | – | • | • |
| Pack Security: | | | | | |
| Systém rozpoznání dopravního značení (identifikace dopravního značení upravujícího nejvyšší povolenou rychlost) | | | | | |
| Aktivní systém varování před neúmyslným opuštěním jízdního pruhu / neoznačeného kraje vozovky (PFIL - s možností korekce jízdní dráhy) | ZVBY | • | – | – | – |
| Active Safety Brake (systém automatického nouzového brzdění - kamera) | | | | | |
| Distance Alert (upozorní řidiče akustickým a vizuálním signálem na blížící se překážku) | | | | | |
| Driver Attention Alert (systém sledování pozornosti řidiče za pomoci kamery umístěné na čelním skle a pohybů volantů) | | | | | |
| Pack Safety: | | | | | |
| Rozšířený systém rozpoznání dopravního značení (identifikace vybraných dopravních značek) | | | | | |
| Aktivní systém varování před neúmyslným opuštěním jízdního pruhu / neoznačeného kraje vozovky (PFIL - s možností korekce jízdní dráhy) | ZVBZ | – | • | • | – |
| Active Safety Brake (systém automatického nouzového brzdění - kamera) | | | | | |
| Distance Alert (upozorní řidiče akustickým a vizuálním signálem na blížící se překážku) | | | | | |
| Driver Attention Alert (systém sledování pozornosti řidiče za pomoci kamery umístěné na čelním skle a pohybů volantů) | | | | | |
| Pack Safety Plus: | | | | | |
| Rozšířený systém rozpoznání dopravního značení (identifikace vybraných dopravních značek) | | | | | |
| Aktivní systém varování před neúmyslným opuštěním jízdního pruhu / neoznačeného kraje vozovky (PFIL - s možností korekce jízdní dráhy) | ZVCA | – | – | 10 000 Kč | • |
| Active Safety Brake (rozšířený systém automatického nouzového brzdění - kamera & radar) | | | | | |
| Distance Alert (upozorní řidiče akustickým a vizuálním signálem na blížící se překážku) | | | | | |
| Driver Attention Alert (systém sledování pozornosti řidiče za pomoci kamery umístěné na čelním skle a pohybů volantů) | | | | | |
| Pack Drive Assist: | | | | | |
| Pack Safety Plus | | | | | |
| Adaptivní tempomat (ACC 30) | ZVCB | – | – | 19 000 Kč | 9 000 Kč |
| (jen pro motory 1.2 PureTech 100 S&S MAN6 a 1.5 BlueHDi 100 S&S MAN6) | | | | | |
| Pack Drive Assist Plus: | | | | | |
| Pack Safety Plus | | | | | |
| Adaptivní tempomat s funkcí Stop & Go (ACC Stop & Go) | ZVCC | – | – | 25 000 Kč | 15 000 Kč |
| Lane Positioning Assist (udržuje vozidlo v jízdním pruhu) | | | | | |
| (jen pro motory 1.2 PureTech 100 S&S EAT8 a 1.2 PureTech 130 S&S EAT8) | | | | | |
| Zadní parkovací asistent | WY22 | – | 7 000 Kč | – | – |
| Visiopark 1 (couvací kamera 180°) + zadní parkovací asistent | WY38 | – | 14 000 Kč | – | – |
| Visiopark 1 (couvací kamera 180°) + přední a zadní parkovací asistent | WY24 | – | – | • | • |
| Park Assist (poloautomatické příčné / podélné parkování) + asistent bočního parkování (FlankGuard) | WY45 | – | – | – | 12 000 Kč |
| Aktivní systém sledování mrtvého úhlu | AO02 | – | – | – | 6 000 Kč |
| Alarm (obvodový a prostorový) | AB08 | – | – | 8 000 Kč | 8 000 Kč |

| PEUGEOT 208 | LIKE | ACTIVE | ALLURE | GT LINE |
|-------------|------|--------|--------|---------|
|-------------|------|--------|--------|---------|

■ VIDITELNOST / OSVĚTLENÍ

| | | | | | |
|---|-------------|---|----------|-----------|-----------|
| Přední halogenové světlomety s integrovanými denními světly | WV60 / FE00 | ● | – | – | – |
| Přední LED světlomety s integrovanými LED denními světly | WV70 / WV71 | – | ● | ● | – |
| PEUGEOT Full LED Technology: Přední světlomety Full LED s kresbou „3 drápů“ a automatickou výškovou regulací, LED směrová světla, Automatické přepínání dálkových světlometů (High Beam Assist) | WV63 | – | – | – | ● |
| Zadní sdružené světlomety s kresbou „3 drápů“ | | ● | ● | – | – |
| Zadní sdružené LED světlomety s kresbou „3 drápů“ | | – | – | ● | ● |
| Automatické rozsvěcení světel za snížené viditelnosti, doprovodné osvětlení Follow me home | | ● | ● | ● | ● |
| Stěrač zadního okna | | ● | ● | ● | ● |
| Osvětlení kabiny a zavazadlového prostoru | | ● | ● | ● | ● |
| Sluneční clony na straně řidiče a spolujezdce s integrovanými kosmetickými zrcátky | | ● | ● | ● | ● |
| LED dotykové osvětlení interiéru vpředu a vzadu, LED osvětlení kosmetických zrcátek a LED osvětlení prostoru pro nohy vpředu | | – | – | – | ● |
| Pack LED Ambiance: volitelné barevné doprovodné osvětlení palubní desky a panelů předních dveří (8 barevných konfigurací) | | – | – | – | ● |
| Vrstvené akustické čelní sklo (<i>neplatí pro motor 1.2 PureTech 75 S&S MANS</i>) | | – | ● | ● | ● |
| Zatmavená skla zadních oken (<i>neplatí pro motor 1.2 PureTech 75 S&S MANS</i>) | VD09 | – | 4 000 Kč | 4 000 Kč | ● |
| Panoramatické střešní okno se sluneční clonou | OK01 | – | – | 15 000 Kč | 15 000 Kč |

■ KOMFORT

| | | | | | |
|---|--------------|---|-----------|----------|----------|
| PEUGEOT i-Cockpit®: Vývýšený analogový sdružený přístroj s LCD displejem Kompaktní volant Černobilý kapacitní dotykový 5" displej Ovladače Toggles switches (ovládání základních funkcí dotykové obrazovky) | | ● | – | – | – |
| PEUGEOT i-Cockpit®: Vývýšený analogový sdružený přístroj TFT 3,5" Kompaktní multifunkční kožený volant Barevný kapacitní dotykový 7" displej Ovladače Toggles switches chromované (ovládání základních funkcí dotykové obrazovky) | | – | ● | – | – |
| PEUGEOT i-Cockpit® 3D: Vývýšený digitální 3D sdružený přístroj (6 možných konfigurací) Kompaktní multifunkční kožený volant (pro GT Line s chromovanými dekory a logem GT) Barevný kapacitní dotykový 7" displej Ovladače Toggles switches chromované (ovládání základních funkcí dotykové obrazovky) Kožené hlavice řadicí páky (pro převodovku MAN6) | | – | – | ● | ● |
| Výškově a podélně nastavitelný volant | | ● | ● | ● | ● |
| Manuální klimatizace | RE01 | ● | ● | – | – |
| Automatická klimatizace + Automatické stěrače | WV71 | – | 10 000 Kč | ● | ● |
| Centrální zamykání s dálkovým ovládáním | JA11 / JA18 | ● | ● | ● | ● |
| Hands-free startování vozu | YD02 | – | – | ● | ● |
| Hands-free přístup a startování vozu Proximity | YD07 | – | – | 9 000 Kč | 9 000 Kč |
| Elektricky ovládaná přední okna | | ● | – | – | – |
| Elektricky ovládaná přední okna se sekvenčním ovládáním a ochranou proti přiskřípnutí | | – | ● | ● | ● |
| Elektricky ovládaná zadní okna se sekvenčním ovládáním a ochranou proti přiskřípnutí | LE05 | – | – | ● | ● |
| Elektricky ovládaná a vyhřívaná vnější zpětná zrcátka s integrovanými LED směrovými světly, čidlo venkovní teploty | RJ05 | – | ● | – | – |
| Pack Comfort: Elektricky ovládaná, vyhřívaná a sklopná vnější zpětná zrcátka s integrovanými LED směrovými světly, čidlo venkovní teploty, boční osvětlení karoserie, vnitřní zpětné zrcátko s automatickou clonou (pro GT Line Frameless - bez rámečku) (<i>pro Active obsahuje Elektricky ovládaná zadní okna</i>) | RL05 RL06 | – | 10 000 Kč | ● | ● |

■ SEDADLA / ČALOUNĚNÍ

| | | | | | |
|---|------|---|----------|----------|----------|
| Lavice ve druhé řadě dělená v poměru 2/3-1/3 | | ● | ● | ● | ● |
| Výškově nastavitelné sedadlo řidiče | | ● | ● | ● | ● |
| Dynamická sedadla vpředu se zesíleným bočním vedením a výškově nastavitelným sedadlem spolujezdce | | – | – | – | ● |
| Látkové čalounění PARA šedá | A4FX | ● | – | – | – |
| Kombinované látkové čalounění PNEUMA 3D černá s oranžovým prošíváním | A5FX | – | ● | – | – |
| Kombinované látkové čalounění COZY černá se zeleným prošíváním | A6FX | – | – | ● | – |
| Kombinované látkové čalounění CAPY černá se zeleným prošíváním | A7FX | – | – | – | ● |
| Vkládané textilní koberečky | SD55 | – | – | – | ● |
| Vyhřívaná sedadla řidiče a spolujezdce | NA01 | – | 6 000 Kč | 6 000 Kč | 6 000 Kč |

| PEUGEOT 208 | LIKE | ACTIVE | ALLURE | GT LINE |
|-------------|------|--------|--------|---------|
|-------------|------|--------|--------|---------|

■ VARIABILITA / ODKLÁDACÍ PROSTORY

| | | | | | |
|---|------|---|-----------|-----------|-----------|
| Odkládací prostory v panelech dveří | | ● | ● | ● | ● |
| Odkládací přihrádka spolujezdce | | ● | ● | ● | ● |
| Zásuvka 12 V v odkládacím prostoru v palubní desce | | ● | ● | ● | ● |
| Kryt zavazadlového prostoru | | ● | ● | ● | ● |
| Stropní madlo vpředu na straně spolujezdce | | ● | – | – | – |
| Stropní madlo vzadu a vpředu na straně spolujezdce | | – | ● | ● | – |
| Stropní madla vpředu a vzadu | | – | – | – | ● |
| Středová konzola s ovladačem volby jízdního režimu (Eco / Sport), 2x USB (typ A) pro dobíjení ve druhé řadě <i>(pro Allure s převodovkou MAN6 k dispozici jen režim Eco)</i> | | – | – | ● | ● |
| Středová loketní opěrka vpředu | | – | – | ● | ● |
| Držák na Smartphone (součást odkládacího prostoru v palubní desce) | | – | – | ● | ● |
| Indukční bezdrátové dobíjení telefonu | E301 | – | – | 4 000 Kč | 4 000 Kč |
| Tažné zařízení s koulí (odnímatelné bez nářadí) s funkcí kontroly stability přívěsu, specifické chlazení motoru | D336 | – | 16 000 Kč | 16 000 Kč | 16 000 Kč |

■ AUDIO / NAVIGACE

| | | | | | |
|--|------|---|-----------|-----------|-----------|
| PEUGEOT Radio: Rádio MP3 (4 reproduktory, mono-tuner), černobílý kapacitní dotykový 5" displej + Hands-free Bluetooth + USB (typ A) | ZJ01 | ● | – | – | – |
| PEUGEOT Connect Radio: Rádio MP3 (6 reproduktorů, bi-tuner), barevný kapacitní dotykový 7" displej + Hands-free Bluetooth + USB (typ A - data) + ovládání na volantu + Mirror Screen (Apple Car Play / Android Auto) <i>(Mirror Screen vyžaduje kompatibilní telefon a aplikace, Android Auto k dispozici dle dostupnosti aplikace v Google Play v ČR)</i> | ZJ03 | – | ● | – | – |
| Digitální tuner rádia s možností přechodu na analogové vysílání | ZJ06 | – | 4 000 Kč | – | – |
| Navigace 3D: Navigační systém 3D v češtině s integrovanou mapou Evropy a hlasovým ovládáním, doživotní aktualizace zdarma, rádio MP3 (6 reproduktorů, bi-tuner), barevný kapacitní dotykový 7" displej + Digitální tuner rádia s možností přechodu na analogové vysílání + Hands-free Bluetooth + 2x USB (typ A - data / typ C - dobíjení) + ovládání na volantu + Mirror Screen (Apple Car Play / Android Auto) <i>(Mirror Screen vyžaduje kompatibilní telefon a aplikace, Android Auto k dispozici dle dostupnosti aplikace v Google Play v ČR)</i> | ZJ26 | – | 18 000 Kč | – | – |
| PEUGEOT Connect Radio: Rádio MP3 (6 reproduktorů, bi-tuner), barevný kapacitní dotykový 7" displej + Hands-free Bluetooth + 2x USB (typ A - data / typ C - dobíjení) + ovládání na volantu + Mirror Screen (Apple Car Play / Android Auto) <i>(Mirror Screen vyžaduje kompatibilní telefon a aplikace, Android Auto k dispozici dle dostupnosti aplikace v Google Play v ČR)</i> | ZJ05 | – | – | ● | ● |
| Digitální tuner rádia s možností přechodu na analogové vysílání | ZJ07 | – | – | 4 000 Kč | 4 000 Kč |
| Navigace 3D: Navigační systém 3D v češtině s integrovanou mapou Evropy a hlasovým ovládáním, doživotní aktualizace zdarma, rádio MP3 (6 reproduktorů, bi-tuner), barevný kapacitní dotykový 10" displej HD + Digitální tuner rádia s možností přechodu na analogové vysílání + Hands-free Bluetooth + 2x USB (typ A - data / typ C - dobíjení) + ovládání na volantu + Mirror Screen (Apple Car Play / Android Auto) <i>(Mirror Screen vyžaduje kompatibilní telefon a aplikace, Android Auto k dispozici dle dostupnosti aplikace v Google Play v ČR)</i> | ZJ17 | – | – | 21 000 Kč | 21 000 Kč |

■ KOLA

| | | | | | |
|---|------|----------|-----------|-----------|---|
| Ocelová kola 15", pneumatiky 185/65 R15, okrasné kryty kol LAPA + Sada pro opravu pneumatiky | ZHHR | ● | – | – | – |
| Ocelová kola 15", pneumatiky 185/65 R15, okrasné kryty kol LAPA + Náhradní ocelové kolo 15" | ZHHT | 4 000 Kč | – | – | – |
| Ocelová kola 16", pneumatiky 195/55 R16, okrasné kryty kol PLAKA + Sada pro opravu pneumatiky | ZHHU | – | ● | – | – |
| Ocelová kola 16", pneumatiky 195/55 R16, okrasné kryty kol PLAKA + Náhradní dojezdové kolo <i>(jen pro motor 1.5 BlueHDi 100 S&S MAN6)</i> | ZHHV | – | 3 000 Kč | – | – |
| Ocelová kola 16", pneumatiky 195/55 R16, okrasné kryty kol PLAKA + Náhradní ocelové kolo 16" <i>(nelze pro motor 1.5 BlueHDi 100 S&S MAN6)</i> | ZHHW | – | 4 000 Kč | – | – |
| Hliníková kola 16" TAKSIM, pneumatiky 195/55 R16 + Sada pro opravu pneumatiky | ZHHX | – | 10 000 Kč | – | – |
| Hliníková kola 16" TAKSIM, pneumatiky 195/55 R16 + Náhradní dojezdové kolo <i>(jen pro motor 1.5 BlueHDi 100 S&S MAN6)</i> | ZHHY | – | 13 000 Kč | – | – |
| Hliníková kola 16" TAKSIM, pneumatiky 195/55 R16 + Náhradní ocelové kolo 16" <i>(nelze pro motor 1.5 BlueHDi 100 S&S MAN6)</i> | ZHHZ | – | 14 000 Kč | – | – |
| Hliníková kola 16" SOHO šedá svjbrusem, pneumatiky 195/55 R16 + Sada pro opravu pneumatiky | ZHJA | – | – | ● | – |
| Hliníková kola 16" SOHO šedá svjbrusem, pneumatiky 195/55 R16 + Náhradní dojezdové kolo <i>(jen pro motor 1.5 BlueHDi 100 S&S MAN6)</i> | ZHJB | – | – | 3 000 Kč | – |
| Hliníková kola 16" SOHO šedá svjbrusem, pneumatiky 195/55 R16 + Náhradní ocelové kolo 16" <i>(nelze pro motor 1.5 BlueHDi 100 S&S MAN6)</i> | ZHJC | – | – | 4 000 Kč | – |
| Hliníková kola 17" JORDAAN s černými doplňky, pneumatiky 205/45 R17 + Náhradní dojezdové kolo | ZHJE | – | – | 12 000 Kč | – |
| Hliníková kola 17" CAMDEN s šedými doplňky, pneumatiky 205/45 R17 + Náhradní dojezdové kolo | ZHJG | – | – | – | ● |

DESIGN

| | | | | | |
|--|-----------|-----------|-----------|-----------|-----------|
| Pack Look Like: Přední a zadní nárazník v barvě karoserie, mřížka sání, lišta mezi zadními sdruženými světly, spodní část zadního nárazníku, kliky dveří, kryty a stojky vnějších zpětných zrcátek v černé barvě | PDEG | ● | – | – | – |
| Pack Look Active: Přední a zadní nárazník, kliky dveří a kryty vnějších zpětných zrcátek v barvě karoserie, černá mřížka sání s chromovanými dekory, lišta mezi zadními sdruženými světly v černé lesklé barvě, spodní část zadního nárazníku a stojky vnějších zpětných zrcátek v černé barvě | PDEH | – | ● | – | – |
| Pack Look Allure: Přední a zadní nárazník, kliky dveří a kryty vnějších zpětných zrcátek v barvě karoserie, černá mřížka sání s chromovanými dekory, lišta mezi zadními sdruženými světly a spodní část zadního nárazníku v černé lesklé barvě, stojky vnějších zpětných zrcátek v černé barvě | PDEI | – | – | ● | – |
| Pack Look GT Line: Přední a zadní nárazník a kliky dveří v barvě karoserie, specifická mřížka sání s chromovanými dekory, lišta mezi zadními sdruženými světly, spodní část zadního nárazníku, okenní lišty, lemování podběhů kol a kryty vnějších zpětných zrcátek v černé lesklé barvě, stojky vnějších zpětných zrcátek v černé barvě, okrasné prahy předních dveří v nerezovém provedení s označením PEUGEOT, monogram GT Line | PDEJ | – | – | – | ● |
| Dekor palubní desky a předních panelů dveří Carbon (Animace interiéru v závislosti na úrovni výbavy) | ENT_ ENUB | ● | ● | ● | ● |
| Exkluzivní tmavě čalounění stropu | | – | – | – | ● |
| Chromovaná koncovka výfuku (pro motor 1.2 PureTech 130 S&S EAT8 dvojité koncovka výfuku) | | – | – | – | ● |
| Sportovní hliníkové pedály | | – | – | – | ● |
| Střecha Black Diamond - černé provedení střechy v barvě černá Perla Nera (nelze s barvou karoserie černá Perla Nera) | JD04 | – | – | – | 10 000 Kč |
| Metalický lak Žlutá Faro | M02T | ● | ● | ● | ● |
| Nemetalický lak Bílá Banquise | P0WP | 6 000 Kč | 6 000 Kč | 6 000 Kč | – |
| Metalický lak Šedá Artense | M0F4 | 13 000 Kč | 13 000 Kč | 13 000 Kč | 13 000 Kč |
| Metalický lak Šedá Platinum | M0VL | 13 000 Kč | 13 000 Kč | 13 000 Kč | 13 000 Kč |
| Metalický lak Černá Perla Nera | M09V | 13 000 Kč | 13 000 Kč | 13 000 Kč | 13 000 Kč |
| Speciální perleťový lak Bílá Nacré | M6N9 | – | 17 000 Kč | 17 000 Kč | 17 000 Kč |
| Speciální perleťový lak Červená Elixir | M5VH | – | 17 000 Kč | 17 000 Kč | 17 000 Kč |
| Speciální perleťový lak Modrá Vertigo | M6SM | – | – | 17 000 Kč | 17 000 Kč |

AKČNÍ NABÍDKA

Na akční cenu Paketů nelze uplatnit slevu pro fleetové klienty a velkoodběratele.

| | | | | | |
|---|--------------------|---|-----------|---|---|
| Paket ACTIVE (Vyhřívána sedadla řidiče a spolujezdcе, zadní parkovací asistent, hliníková kola 16" TAKSIM) | NA01 / WY22 / ZHHX | – | 18 000 Kč | – | – |
| Paket ACTIVE PLUS (Vyhřívána sedadla řidiče a spolujezdcе, Visiopark 1 (couvací kamera 180°) + zadní parkovací asistent, hliníková kola 16" TAKSIM) | NA01 / WY38 / ZHHX | – | 24 000 Kč | – | – |

SERVISNÍ SMLOUVA (OPTIWAY SERVIS)

| | Cena vč. DPH | Doplatek k akci 5letá záruka |
|-------------------------|--------------|------------------------------|
| 2 + 1 rok / 60 000 km | 26 935 Kč | 22 107 Kč |
| 2 + 1 rok / 100 000 km | 50 517 Kč | 45 690 Kč |
| 2 + 2 roky / 60 000 km | 33 444 Kč | 28 616 Kč |
| 2 + 2 roky / 100 000 km | 54 402 Kč | 49 574 Kč |
| 2 + 3 roky / 60 000 km | 40 269 Kč | 35 441 Kč |
| 2 + 3 roky / 100 000 km | 62 218 Kč | 57 390 Kč |

K běžné smluvní záruce můžete uzavřít jednu ze tří servisních smluv: Optiway Garance, Optiway Údržba nebo Optiway Servis, které vás budou krýt před nečekanými výdaji za vozidlo. Bližší informace naleznete v sekci <http://peugeot.cz/peugeot-optiway/>.

● standardní výbava
– nelze objednat

■ BARVY METALICKÉ



Žlutá Faro (M)



Šedá Artense (M)



Šedá Platinum (M)



Černá Perla Nera (M)

■ BARVY SPECIÁLNÍ PERLEŤOVÉ



Modrá Vertigo (P)



Bílá Nacré (P)



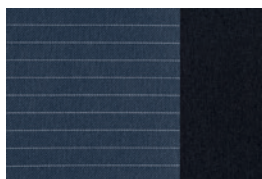
Červená Elixir (P)

■ BARVY NEMETALICKÉ



Bílá Banquise (N)

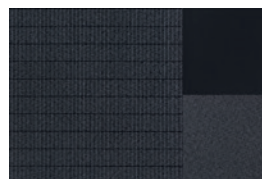
■ ČALOUNĚNÍ



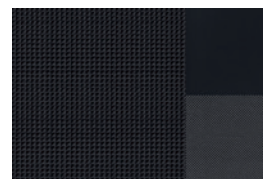
Látkové čalounění PARA šedá (Like)



Kombinované látkové čalounění PNEUMA 3D černá (Active)



Kombinované látkové čalounění COZY černá (Allure)



Kombinované látkové čalounění CAPY černá (GT Line)

■ KOLA



Okrasný kryt LAPA 15"



Okrasný kryt PLAKA 16"



Hliníkové kolo TAKSIM 16"



Hliníkové kolo SOHO 16"



Hliníkové kolo JORDAAN 17"



Hliníkové kolo CAMDEN 17"

PEUGEOT 208

TECHNICKÉ ÚDAJE

| MOTORY | 1.2 PureTech 75 S&S MAN5 | 1.2 PureTech 100 S&S MAN6 | 1.2 PureTech 100 S&S EAT8 | 1.2 PureTech 130 S&S EAT8 | 1.5 BlueHdi 100 S&S MAN6 |
|---------------------------|----------------------------------|----------------------------------|----------------------------------|----------------------------------|----------------------------------|
| Emisní norma | Euro 6.3 | Euro 6.3 | Euro 6.3 | Euro 6.3 | Euro 6.2 EVAP |
| Zdvihový objem (cm³) | 1199 | 1199 | 1199 | 1199 | 1499 |
| Maximální výkon (kW/k) | 55 / 75 | 74 / 100 | 74 / 100 | 96 / 130 | 75 / 100 |
| při ot./min | 5750 | 5500 | 5500 | 5500 | 3500 |
| Točivý moment (Nm) | 118 | 205 | 205 | 230 | 250 |
| při ot./min | 2750 | 1750 | 1750 | 1750 | 1750 |
| Pneumatiky ⁽¹⁾ | 185/65 R15 81T 195/55 R16 81H | 195/55 R16 81H 205/45 R17 81H | 195/55 R16 81H 205/45 R17 81H | 195/55 R16 81H 205/45 R17 81H | 195/55 R16 81H 205/45 R17 81H |

| VÝKONY | | | | | |
|---|------|------|------|------|------|
| Maximální rychlost (km/h) | 170 | 188 | 188 | 208 | 188 |
| Zrychlení z 0–100 km/h (s) (pouze řidič) | 13,2 | 9,9 | 10,8 | 8,7 | 10,2 |
| 1000 m s pevným startem (s) (pouze řidič) | 34,6 | 31,4 | 32,3 | 29,8 | 31,9 |

| SPOTŘEBA (l/100 km) – cyklus NEDC | | | | | |
|-----------------------------------|-----|-----|-----|-----|-----|
| Městský provoz | 4,8 | 5,2 | 5,1 | 5,4 | 3,7 |
| Mimoměstský provoz | 3,7 | 3,7 | 3,9 | 4,0 | 2,9 |
| Kombinovaný provoz | 4,1 | 4,2 | 4,3 | 4,4 | 3,2 |
| Objem palivové nádrže (l) | 40 | 44 | 44 | 44 | 41 |
| Objem nádrže na AdBlue® (l) | - | - | - | - | 15 |

| EMISE CO ₂ (g/km) – cyklus NEDC | | | | | |
|--|-----|-----|-----|-----|----|
| Městský provoz | 110 | 119 | 116 | 122 | 99 |
| Mimoměstský provoz | 85 | 84 | 89 | 91 | 77 |
| Kombinovaný provoz | 94 | 97 | 99 | 103 | 85 |

| SPOTŘEBA A EMISE CO ₂ – cyklus WLTP | | | | | |
|--|------------------------|----------------------------|----------------------------|-----|----------------------------|
| Kombinovaná spotřeba (l/100 km) | 5,6/5,5 ⁽⁵⁾ | 5,4/5,4/5,5 ⁽⁶⁾ | 5,6/5,8/5,8 ⁽⁶⁾ | 5,9 | 4,1/4,1/4,2 ⁽⁶⁾ |
| Kombinované emise CO ₂ (g/km) | 126/123 ⁽⁵⁾ | 122/123/124 ⁽⁶⁾ | 126/131/132 ⁽⁶⁾ | 133 | 107/108/109 ⁽⁶⁾ |

| HMOTNOSTI (kg) | | | | | |
|---|------|------|------|------|------|
| Provozní hmotnost ⁽²⁾ | 1055 | 1165 | 1165 | 1233 | 1165 |
| Užitečná hmotnost ⁽³⁾ | 455 | 430 | 460 | 397 | 480 |
| Největší technicky přípustná hmotnost | 1510 | 1595 | 1625 | 1630 | 1645 |
| Maximální hmotnost brzděného přívěsu ⁽⁴⁾ | 500 | 1200 | 1200 | 1200 | 1200 |
| Maximální hmotnost nebrzděného přívěsu | 500 | 580 | 580 | 615 | 580 |
| Největší povolená hmotnost jízdní soupravy | 2010 | 2795 | 2825 | 2830 | 2845 |

⁽¹⁾ Ohledně alternativních rozměrů pneumatik povolených na vozidle v závislosti na typovém schválení se informujte u Vašeho prodejce. Motorizace nemusí mít povolené všechny uvedené rozměry pneumatik. Na některých verzích není k dispozici žádný alternativní rozměr.

⁽²⁾ Provozní hmotnost zahrnuje hmotnost řidiče a hmotnost průměrné výbavy vozidla. Hmotnost může být vyšší v závislosti na namontovaném doplňkovém vybavení.

⁽³⁾ Rozdíl mezi Největší technicky přípustnou hmotností a Provozní hmotností.

⁽⁴⁾ V limitu celkové hmotnosti jízdní soupravy.

⁽⁵⁾ Hodnota platná pro úroveň LIKE / ACTIVE.

⁽⁶⁾ Hodnota platná pro úroveň ACTIVE / ALLURE / GT LINE.

Cyklus NEDC:
Výše zmíněné hodnoty jsou získány za přísných zkušebních podmínek (konstantní teplota, hmotnost i vlastnosti zkušební stanice, atd.) a profil testovacího řidiče odpovídá klidné jízdě (dle metodiky NEDC, zjištěno přepočtem z jízdního cyklu WLTP).

- Spotřeba ve městě je získána testováním vozidla na 4 km dlouhé trase vedoucí centrem města.
- Mimoměstské spotřeby bylo dosaženo v testu na 7 km dlouhé trati mimo městskou aglomeraci.
- Kombinovaná spotřeba odpovídá kombinaci spotřeb v městě a mimo město, tedy na kombinované 11 km dlouhé trati.

Cyklus WLTP:
Údaje o spotřebě paliva a výši emisí CO₂ vycházejí z testovacího jízdního cyklu WLTP v souladu s příslušnými právními předpisy platnými a účinnými na území České republiky.

Uvedené hodnoty kombinovaného provozu odpovídají zvolené specifikaci vozidla ve standardním provedení bez doplňkové výbavy. Reálné hodnoty se mohou lišit v závislosti na zvolené verzi a originální doplňkové výbavě.

Konkrétní spotřebu paliva a výši emisí u konkrétního vozu neodráží pouze účinnost využívání paliva motorem, ale také způsob jízdy řidiče a další faktory, a to zejména povětrnostní a klimatické podmínky, technický stav pozemní komunikace, celkový jízdní výkon, celkový počet ujetých kilometrů, náklad a zatížení vozidla, tlak v pneumatikách, přítomnost střešního nosiče (i nenaloženého), používání klimatizace, vytápění nebo technický stav vozu či pravidelné a řádné prováděná údržba vozu.

■ VNĚJŠÍ ROZMĚRY (mm)

| | |
|---|--------------------|
| Délka | 4055 |
| Šířka (bez / se sklopenými / s vyklapnými zpětnými zrcátky) | 1745 / 1765 / 1960 |
| Výška | 1430 |
| Rozvor | 2540 |
| Převís vpředu / vzadu | 825 / 690 |
| Rozchod vpředu / vzadu | 1500 / 1500 |
| Poloměr otáčení (m) | 5,2 |

■ VNĚJŠÍ ROZMĚRY PRO GARÁŽ (mm)

| | |
|--|-------------|
| Délka s tažným zařízením | 4155 |
| Délka s otevřeným víkem zavazadlového prostoru | 4032 |
| Šířka s otevřenými dveřmi vpředu / vzadu | 3611 / 2989 |
| Výška se zvednutou kapotou | 1773 |
| Výška s otevřeným víkem zavazadlového prostoru | 2006 |

■ VNITŘNÍ ROZMĚRY (mm)

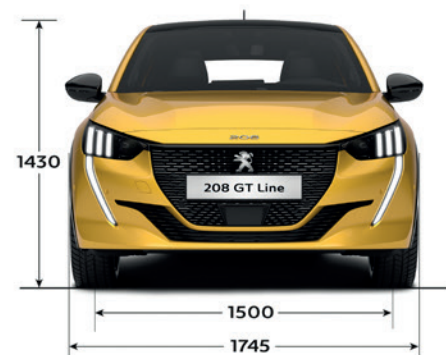
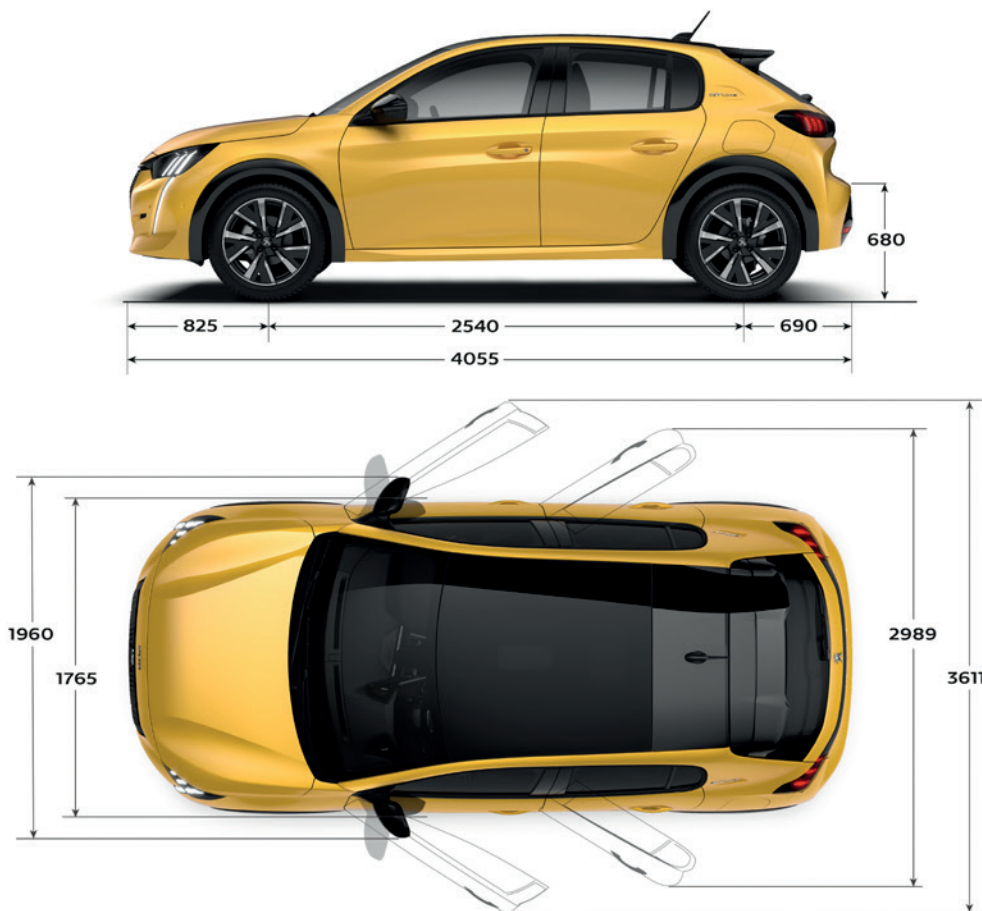
| | |
|---|-------------|
| Počet míst | 5 |
| Šířka v oblasti loktů vpředu / vzadu | 1382 / 1350 |
| Šířka v oblasti ramen vpředu / vzadu | 1360 / 1319 |
| Výška pod střešou vpředu ⁽¹⁾ | 886 / 877 |

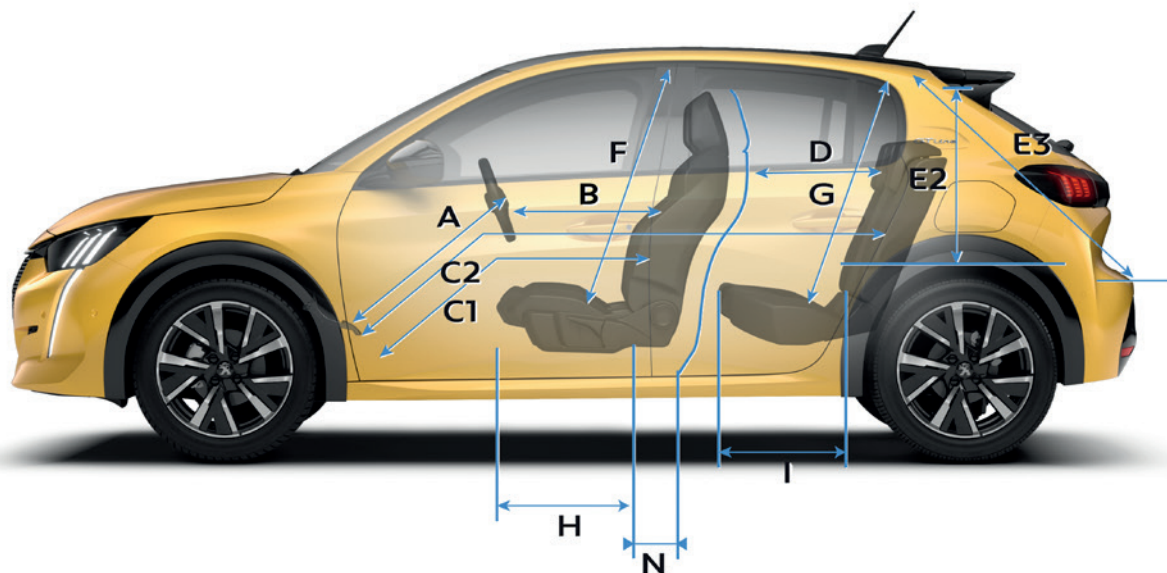
■ OBJEM ZAVAZADLOVÉHO PROSTORU

(metoda VDA / metoda objemu tekutin v dm³)

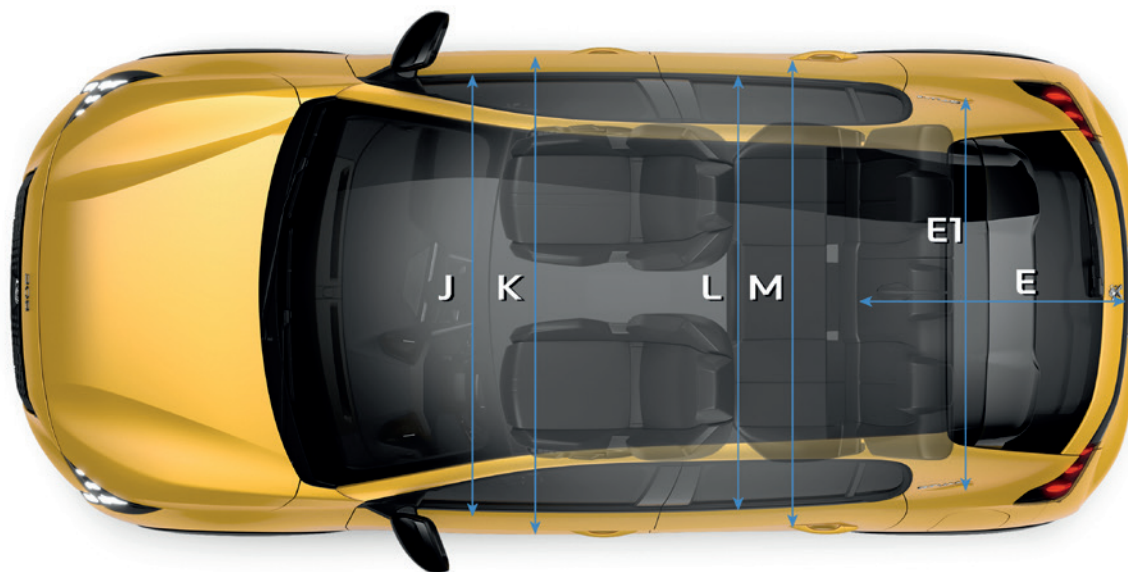
| | |
|---|-------------|
| Za sedadly ve druhé řadě (pod krytem zav. prostoru včetně prostoru pod podlahou) (benzin) | 309 / 366 |
| Za sedadly ve druhé řadě (pod krytem zav. prostoru včetně prostoru pod podlahou) (diesel) | 299 / 352 |
| Se sklopenými zadními sedadly (ke stropu) (benzin) | 1004 / 1163 |
| Se sklopenými zadními sedadly (ke stropu) (diesel) | 994 / 1149 |

⁽¹⁾ Výška bez / s panoramatickým střešním oknem (OK01)





| | |
|-----------|------|
| A | 720 |
| B | 640 |
| C1 | 885 |
| C2 | 1697 |
| D | 812 |
| E | 674 |
| E1 | 1018 |
| E2 | 536 |
| E3 | 749 |
| F | 886 |
| G | 857 |
| H | 563 |
| I | 541 |
| J | 1360 |
| K | 1382 |
| L | 1319 |
| M | 1350 |
| N | 239 |



Popis odpovídá modelovému roku 2020. Zahájení výroby: 1. 2. 2020.
P Automobil Import s.r.o. si vyhrazuje právo změny ceny, výbavy
a technických údajů vozidla bez předchozího upozornění.

Doporučené ceny vč. DPH platné od 1. 3. 2020.
Akční nabídka nelze kombinovat s podmínkami pro velkoobchod.
Akční nabídka je vytvořena ve spolupráci společnosti P Automobil Import s.r.o. a její sítě participujících koncesionářů.

GT LINE = ALLURE +

- Pack Safety Plus
- PEUGEOT Full LED Technology
- Pack LED Ambiance
- Zatmavená skla zadních oken
- Kombinované látkové čalounění CAPY černá se zeleným prošíváním
- Vkládané textilní koberečky
- Dynamická sedadla vpředu se zesíleným bočním vedením a výškově nastavitelným sedadlem spolujezdce
- Hliníková kola 17" CAMDEN s šedými doplňky + Náhradní dojezdové kolo
- Exkluzivní tmavé čalounění stropu
- Chromovaná koncovka výfuku
- Sportovní hliníkové pedály
- Pack Look GT Line

ALLURE = ACTIVE +

- Elektrická parkovací brzda
- Visiopark 1 (couvání kamera 180°) + přední a zadní parkovací asistent
- Zadní sdružené LED světlomety s kresbou „3 drápů“
- PEUGEOT i-Cockpit® 3D
- Automatická klimatizace + Automatické stěrače
- Hands-free startování vozu
- Elektricky ovládaná zadní okna se sekvenčním ovládáním a ochranou proti přiskřípnutí
- Pack Comfort
- Kombinované látkové čalounění COZY černá se zeleným prošíváním
- Středová loketní opěrka vpředu
- Držák na Smartphone (součást odkládacího prostoru v palubní desce)
- PEUGEOT Connect Radio + 2x USB (typ A – data / typ C – dobíjení)
- Hliníková kola 16" SOHO šedá s výbrusem + Sada pro opravu pneumatiky
- Pack Look Allure

ACTIVE = LIKE +

- Pack Safety
- Přední LED světlomety s integrovanými LED denními světly
- PEUGEOT i-Cockpit®: vyvýšený analogový sdružený přístroj TFT 3,5", kompaktní multifunkční kožený volant, barevný kapacitní dotykový 7" displej, ovladače Toggles switches chromované
- Elektricky ovládaná přední okna se sekvenčním ovládáním a ochranou proti přiskřípnutí
- Elektricky ovládaná a vyhřívaná vnější zpětná zrcátka s integrovanými LED směrovými světly, čidlo venkovní teploty
- Kombinované látkové čalounění PNEUMA 3D černá s oranžovým prošíváním
- PEUGEOT Connect Radio + USB (typ A – data)
- Ocelová kola 16", okrasné kryty kol PLAKA + Sada pro opravu pneumatiky
- Pack Look Active

LIKE

- 6x Airbag + ESP + ASR + ABS + EBA + EBD + Pomoc při rozjezdu do svahu + Funkce kontroly stability přívěsu
- Tempomat a omezovač rychlosti
- Pack Security
- Centrální zamykání s dálkovým ovládáním
- Přední halogenové světlomety s integrovanými denními světly
- Zadní sdružené světlomety s kresbou „3 drápů“
- PEUGEOT i-Cockpit®: vyvýšený analogový sdružený přístroj s LCD displejem, kompaktní volant, černobílý kapacitní dotykový 5" displej, ovladače Toggles switches
- Manuální klimatizace
- Elektricky ovládaná přední okna
- Látkové čalounění PARA šedá
- PEUGEOT Radio
- Ocelová kola 15", okrasné kryty kol LAPA + Sada pro opravu pneumatiky

OPERATIVNÍ LEASING PRO SOUKROMÉ OSOBY

RELAX

- Pravidelná měsíční splátka
- Nájem na 36/48 měsíců
- Povinné a havarijní pojištění (5% spoluúcast) včetně GAP v ceně

RELAX PLUS

- Pravidelná měsíční splátka (vč. DPH)
- Nájem na 36/48 měsíců
- Povinné a havarijní pojištění (5% spoluúcast) včetně GAP v ceně
- Asistenční služba v rámci EU, až 4 dny náhradní vůz zdarma
- Sada zimních pneumatik v ceně
- Dálniční známka pro ČR v ceně
- Servisní náklady smlouvou Optiway

| MODELOVÁ VERZE (Pro ostatní verze a výbavy kontaktujte Vašeho koncesionáře PEUGEOT) | SPLÁTKY VOZU | | |
|---|----------------------|-------------------------|-------------------------|
| | varianta leasingu | 36 měsíců/ 60 000 km | 48 měsíců/ 80 000 km |
| 208 ACTIVE 1.2 PureTech 75 S&S MAN5 | RELAX | 4 820 Kč | 4 254 Kč |
| | RELAX PLUS | 6 656 Kč | 6 448 Kč |
| 208 ACTIVE 1.2 PureTech 100 S&S EAT8 | RELAX | 5 843 Kč | 5 100 Kč |
| | RELAX PLUS | 7 680 Kč | 7 386 Kč |

VÝHODY PROGRAMU

- Bezstarostné vlastnictví vozu – Vy jen jezdíte
- Vše na jednom místě – u Vašeho prodejce
- Na Vás je jen výběr vozu z nabízených modelů a výběr jeho barvy
- Nulová akontace – platíte pouze měsíční splátky
- Stále nový vůz
- Pojištění v ceně

Platnost podmínek:

- výše uvedené splátky (vč. DPH) jsou platné výhradně pro uvedené verze bez nadstandardní výbavy při složení 10% akontace;
- nabídka RELAX a RELAX PLUS platí pro operativní leasing s trváním doby pronájmu na 36 nebo 48 měsíců a nejedná se o závaznou nabídku na uzavření smlouvy;
- P Automobil Import s.r.o. a PEUGEOT FINANCE si vyhrazují právo změny této nabídky;
- v případě zájmu o jinou verzi nebo výbavu vozidla, konzultujte nabídku s Vaším koncesionářem PEUGEOT.

