





# PĚT POHNUTEK

## KU KOUPÍ AUTOMOBILU

I

DŮVĚRA

2

ELEGANCE & KOMFORT

3

SPOLEHLIVÝ VÝKON

4

HODNOTA

5

SERVICE



# I. Důvěra

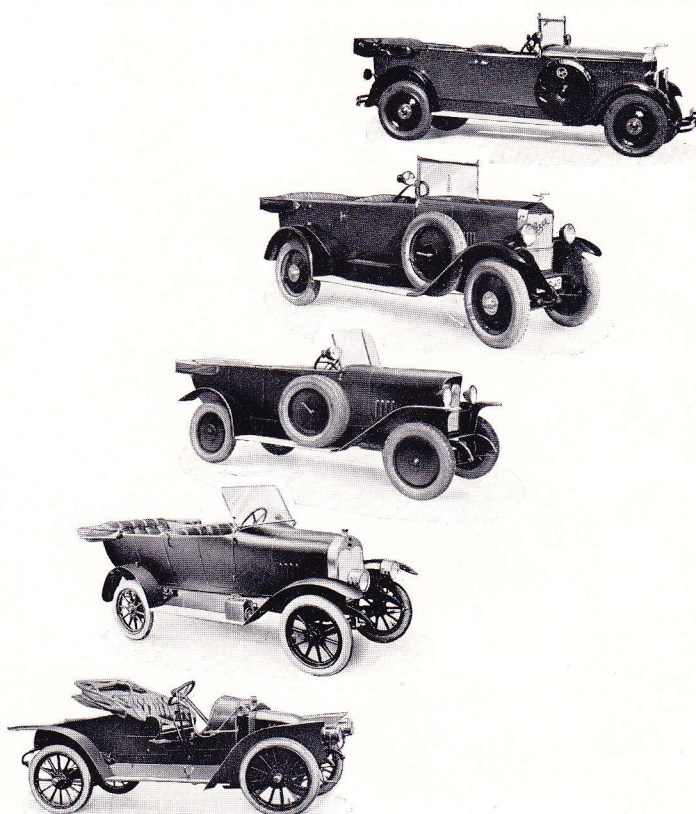
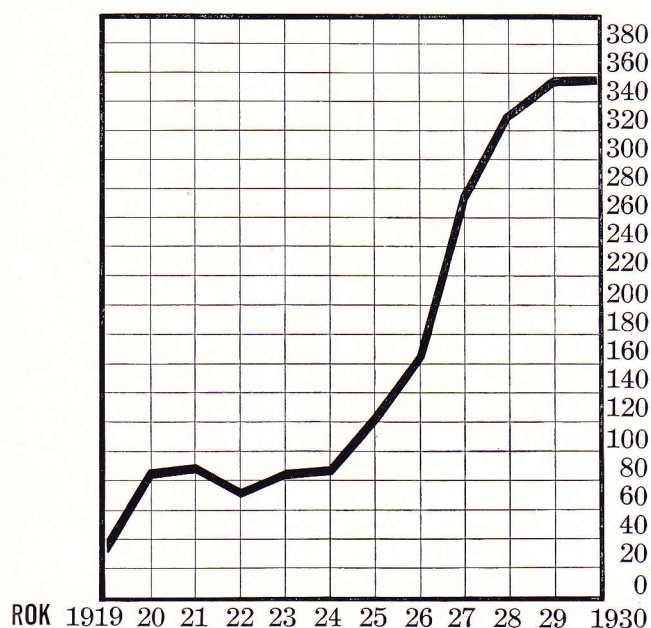
*Každá koupě automobilu jest věcí důvěry*

KUPUJETE-LI automobil Praga, víte, že je vyroben v Českomoravské-Kolben-Daněk, která vyrábí automobily již od roku 1906 a získala v tomto odvětví za 25 let cenných zkušeností. Čtvrt století práce v oboru automobilovém tvoří tradici, tvoří důvěru v automobil Praga

*Důkazem správného postupu jsou čísla o pokroku výroby, prodeje a finanční situace*

*Obrát automobilky Praga v letech  
1919-1930*

MILIONŮ Kč



## 49.000 automobilů v ČSR.

*podle poslední úřední statistiky*

PRAGA  
28%

A  
15%

B  
12.3%

C  
5.9%



# Kousek historie a kousek přítomnosti

V roce 1906 bylo ve správní radě První českomoravské továrny na stroje uvažováno o založení nového oddělení pro výrobu automobilů. Podobným plánem zabývala se tehdy smíchovská strojírna Fr. Ringhoffer. Po vzájemné dohodě zřídila se společně s firmou Ringhoffer

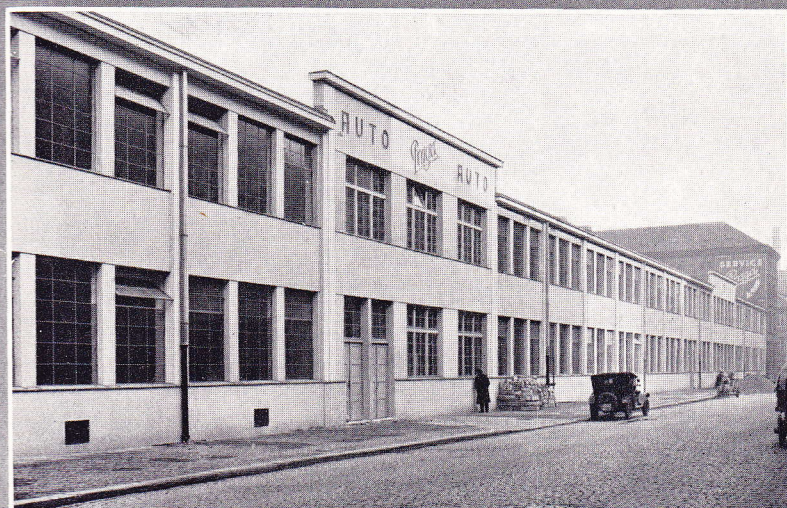
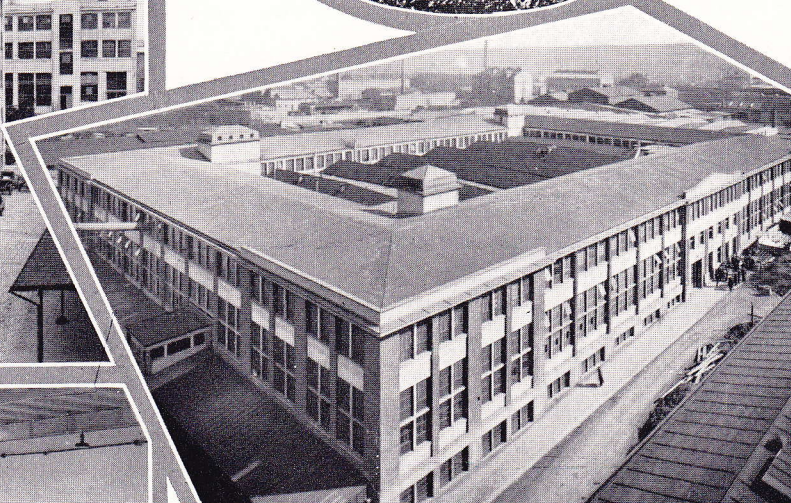
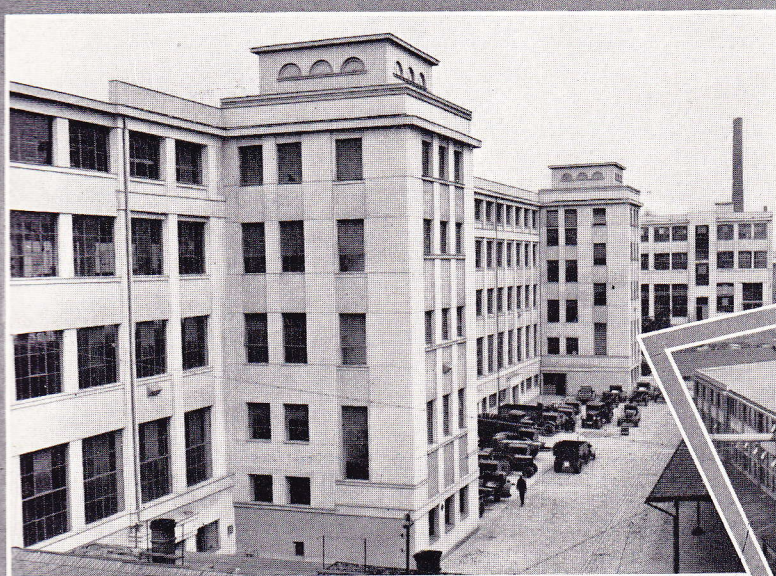
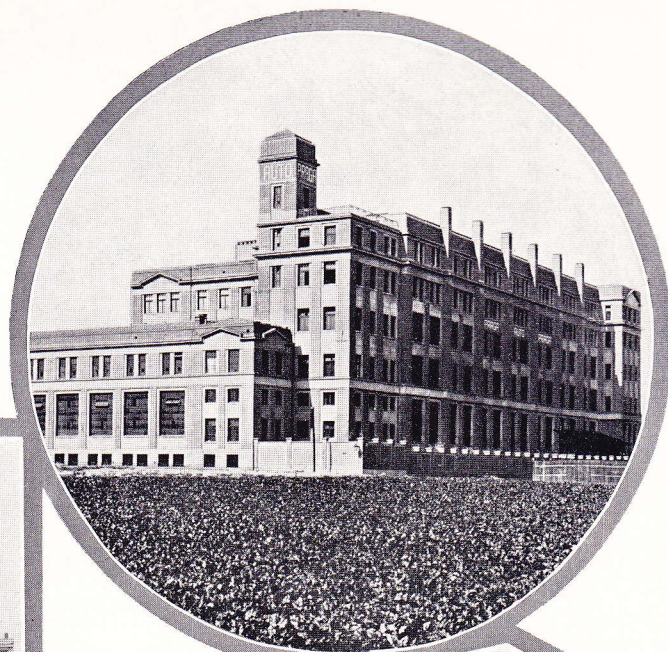


PRVNÍ BUDOVA AUTOMOBILKY

samostatná společnost s r. o. s kapitálem K 900.000,-. Na pozemcích Českomoravské vystavěna samostatná automobilka pod jménem „Pražská továrna na automobily, spol. s r. o.“. V prosinci r. 1908 po přátelské dohodě vyplatila Českomoravská továrna firmě Ringhoffer vklad K 450.000,- a stala se dnem 1. ledna 1909 jediným majitelem společnosti s r. o. Na příští valné hromadě 7. září 1909 byla spol. s r. o. zrušena a majetek její byl převeden po provedené likvidaci na První českomoravskou továrnu. V této době zaměstnávalo automobilní oddělení 17 úředníků a dílovedoucích a 88 dělníků. V prvním tříletí prodáno celkem 15 automobilů. V roce 1930 zaměstnává Praga 5.000 úředníků a dělníků při celkové roční výrobní kapacitě 10.000 automobilů



V roce 1930 zaměstnává  
automobilka Praga  
*5000 úředníků  
a dělníků*



*při celkové roční  
výrobní kapacitě*

**10.000** AUTOMOBILŮ



# Úvaha spíše národohospodářská

## Praga - tvůrce nových hodnot

Automobilka Praga jest silnou složkou v našem národním hospodářství. Tvoří nové hodnoty uvnitř hranic naší republiky a zachovává našemu národnímu hospodářství sta milionů korun československých ročně, které by jinak odplynuly do ciziny za dovezené automobily

*Od r. 1919-1930 prodáno bylo tuzemskému konsumu za 1,648,000.000 Kč automobilů Praga. Peníze tyto byly zachovány našemu hospodářství*

### Č. K. D. poplatníkem

PLATÍ KU PŘ. O KČ 4,000.000— VÍCE DANÍ,  
NEŽLI MĚSTO PLZEŇ I SE SVÝM VELKÝM  
PRŮMYSEM NA VŠECH PŘÍRÁŽKÁCH POD-  
LÉHAJÍCÍCH DANÍCH I S PŘÍRÁŽKAMI

Č. K. D. jest jedním z největších daňových poplatníků. Platí ročně Kč 26,000.000.- daní za sebe i za své zaměstnance. Jest důležitým činitelem ve státní politice daňové

### Č. K. D. zaměstnavatelem

Č. K. D. jest stálým odběratelem na trhu práce. Jest jedním z největších zaměstnavatelů v Č. S. R. Zaměstnává přímo ve svých dílnách 15.000 zaměstnanců (úředníků, mistrů a dělníků), kterým vyplácí ročně ca Kč 200,000.000.-. Tyto peníze zvětšují kupní sílu spotřebitelů a vracejí se zpět do tuzemského oběhu, podporujíce tak rozkvět jiných živností

### *Praga decentralisuje svůj obchod*

PROVÁDÍ  
V PRAXI ZDRAVOU  
DECENTRALISAČNÍ  
OBCHODNÍ  
POLITIKU

Automobilka Praga vybudovala prodej svých automobilů prostřednictvím četných samostatných zastupců po celé Čsl. republice. Zachovává venkovu peněžní hodnoty utvořené z prodejních zisků, které byly by centralisovaným prodejem odssávány do velkých obchodních středisek.

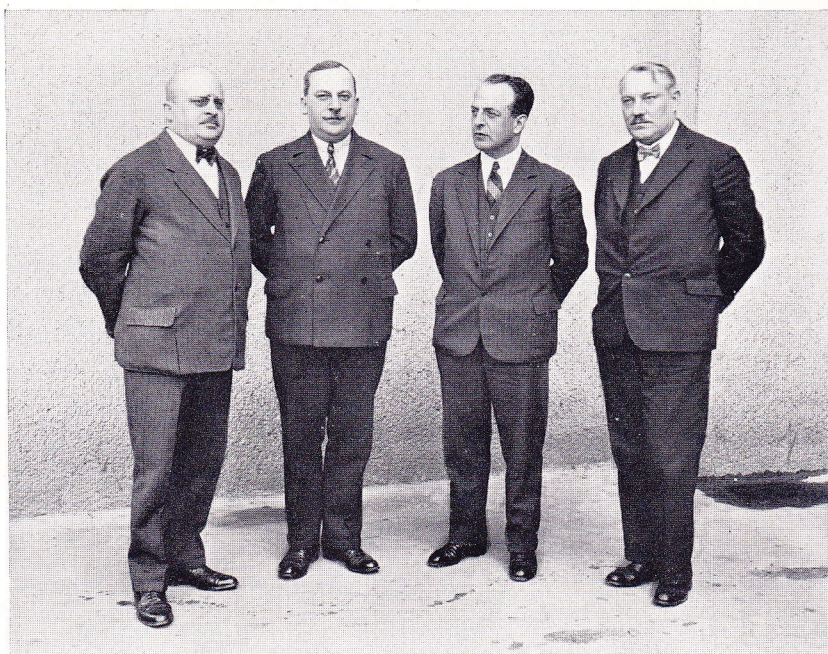


# Kdo ručí za dodržení těchto zásad?



ING. KLEMENT RŮŽICKA  
*generální ředitel Č. K. D.*

*V čele podniku jsou nejlepší lidé z našeho hospodářského, technického a obchodního světa, kteří Vám ručí svojí osobností a svými vědomostmi za zachování našich zásad, t. j. věrné služby zákazníkům a jeho spokojenosti*



TECHNICKÉ VEDENÍ AUTOMOBILKY



ING. FR. KEC  
*vrchní ředitel automobilky*



ŠTÁB NAŠICH INŽENÝRŮ



# Praga vývozcem

AUTOMOBILKA PRAGA stává se novým expansivním činitelem exportním. — V Polsku vybudovala továrnu v Oswiecinu. Do Rakouska, Jugoslaviie, Rumunska, Bulharska a Maďarska vyváží více než 10% svých výrobků. Rok od roku se vývoz našich automobilů zvětšuje. — To znamená příliv zlata do naší republiky — — — — —

## Zásady Pragy

NE SNAHA PO AMERIKANISACI za každou cenu, po výrobě velkého množství, ale nejlepší dosažitelná jakost jest naším cílem. Dlouholetá zkušenost a používání vždy jen nejlepšího tvoří základ naší práce. Stavíme moderní, jednoduchá a trvanlivá vozidla, speciálně pro kopčitý terén a špatné cesty v nejmenší možné váze, přípustné ohledy bezpečnostními. Máme na zřeteli, aby řízení vozů bylo snadné, obsluha jednoduchá, veškerá ústrojí přístupná, udržovací náklady minimální. Používáme materiálu nejlepší jakosti, nehledíce na cenu. Nic není dražšího nad laciné, učí stará zkušenost. Jen tehdy jsme přesvědčeni o bezvadnosti materiálu, vyzkoušíme-li jej v laboratořích. V moderně vybudované slévárně zhotovujeme za vedení zkušených inženýrů a mistrů odlitky, které jdou dále do výroby. Odlitky jsou opracovány na matematicky přesných strojích, součástky kontrolovány přístroji a tolerančními kalibry až na jednu setinu milimetru, motory a hotové vozy podrobeny přísným zkouškám výkonnosti. Cena takových výrobků jest poněkud vyšší, ale dokonalou jakostí úplně odůvodněna; jakost jest při automobilu vlastností nejvzácnější, trvající po léta — když i cena vozu byla již dávno zapomenuta — — — —





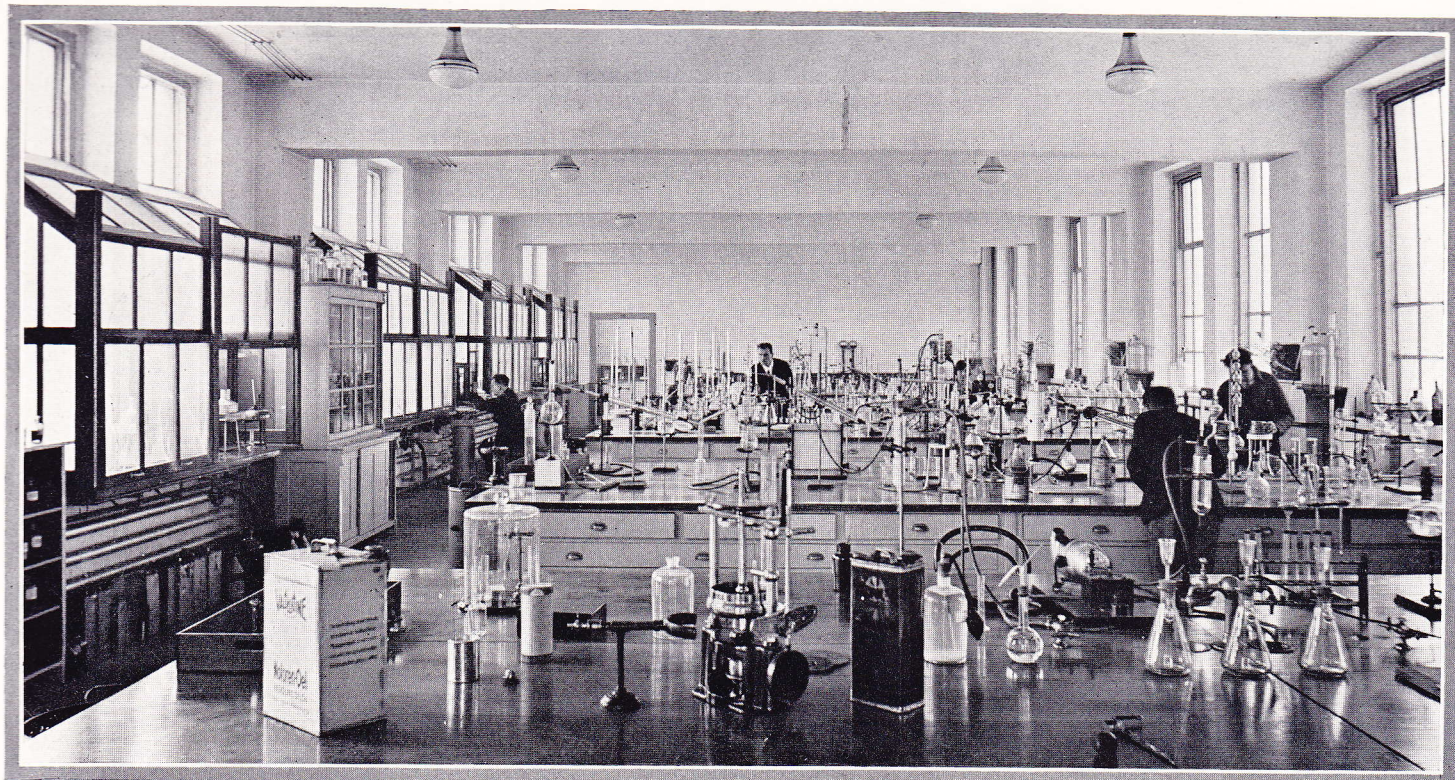
# Naše zásady v praxi

*Používáme materiálu nejlepší jakosti,  
nehledíce na cenu*

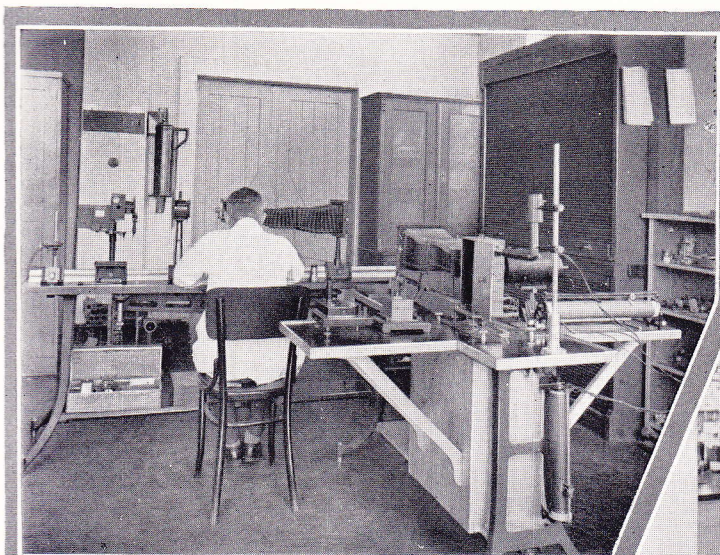
---

JEN TEHDY JSME PŘESVĚDČENÍ O BEZVADNOSTI MATERIÁLU, VYZKOUŠÍME-LI JEJ V LABORATOŘÍCH





CHEMICKÁ LABORATOŘ



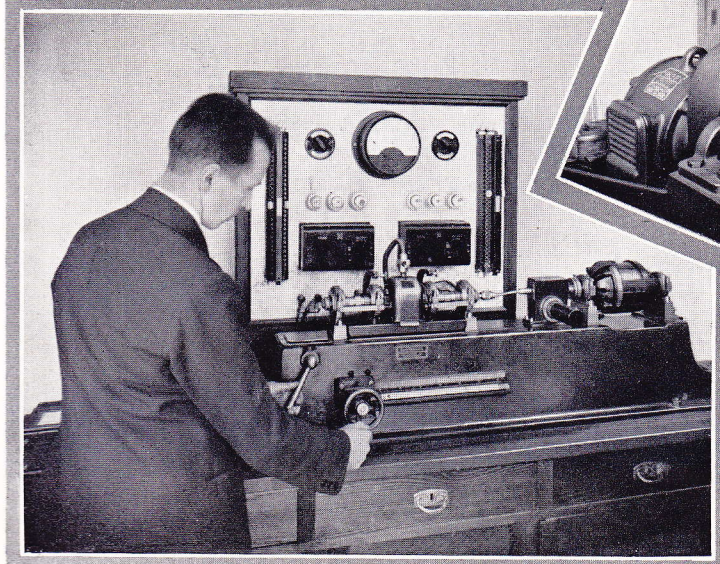
MIKROSKOP A DILATOMETR  
(na měření roztaživosti, magnetičnosti a el. vodivosti)

# Pohled do našich laboratoří



STROJ NA ZKOUŠENÍ  
ÚNAVY MATERIÁLU

AMSLERŮV  
STROJ NA  
ZKOUŠENÍ OPO-  
TŘEBENÍ MATERIÁLU

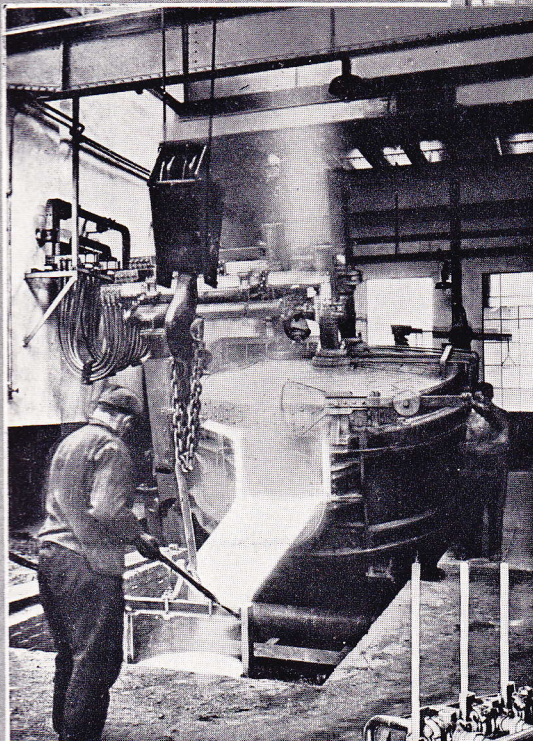




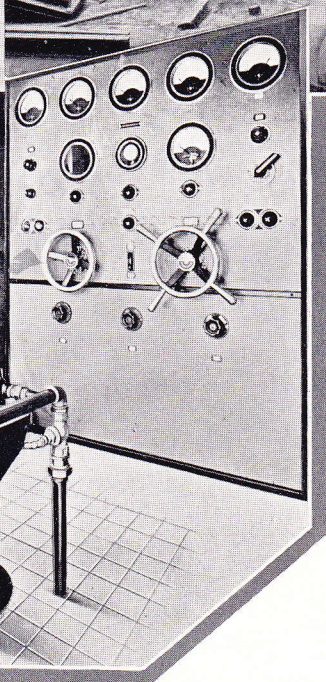
# V moderně zařízené slevárně



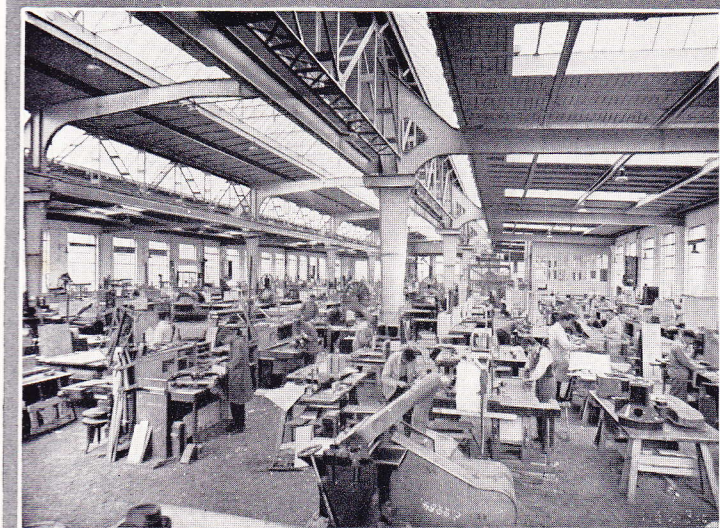
SLEVÁRNA, STŘEDNÍ POHLED



ELEKTRICKÁ PEC  
(MONTÁŽ)



*zhotoovujeme  
za vedení zkušených  
inženýrů a mistrů  
odlitky,  
které jdou dále  
do výroby*

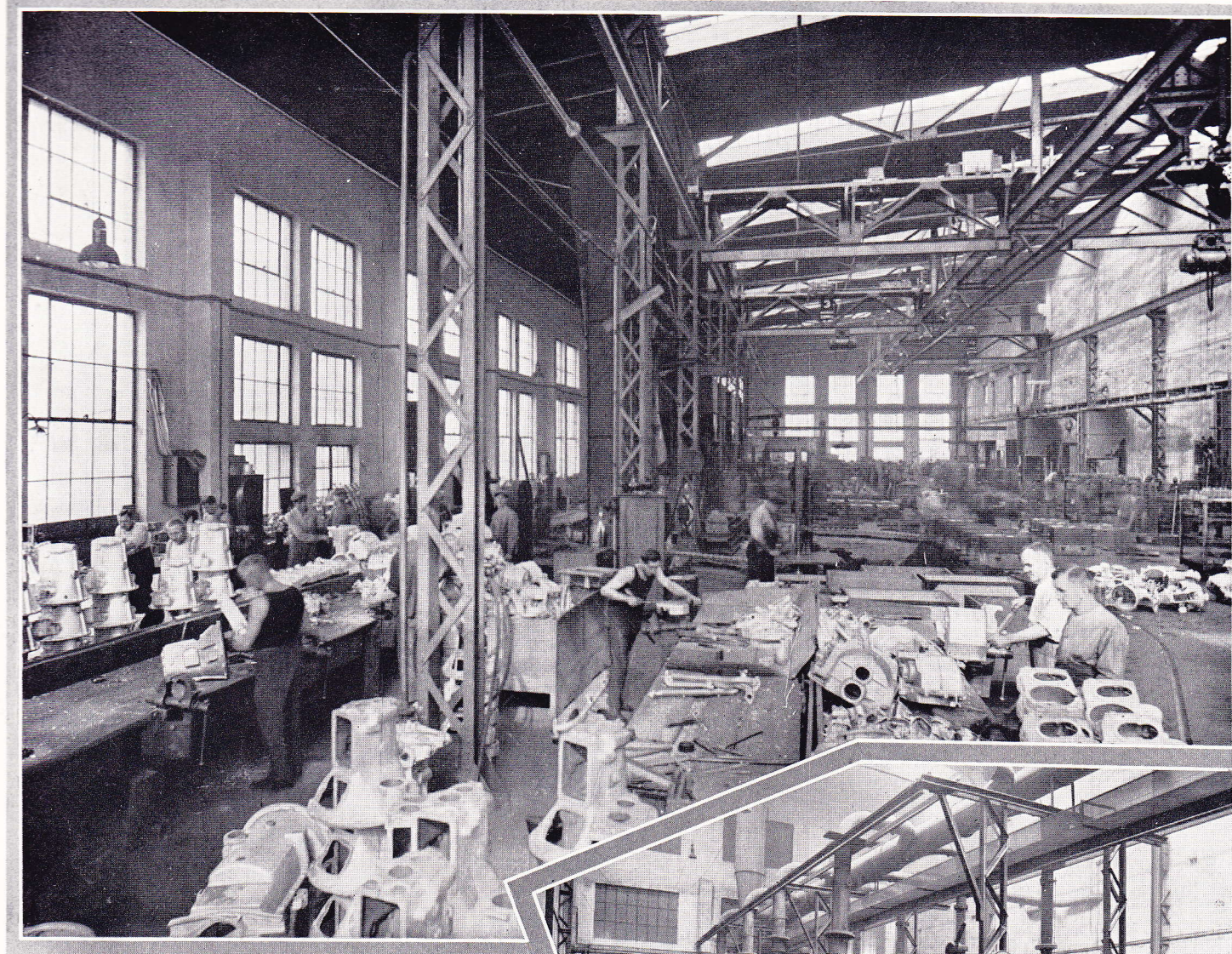


MODELÁRNA

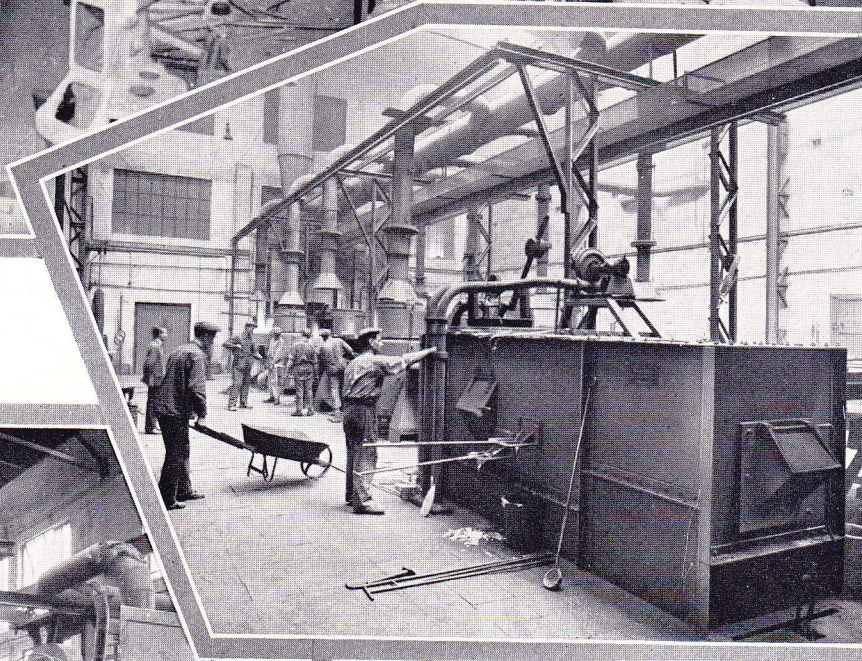


SLEVÁRNA MOTOROVÝCH BLOKŮ

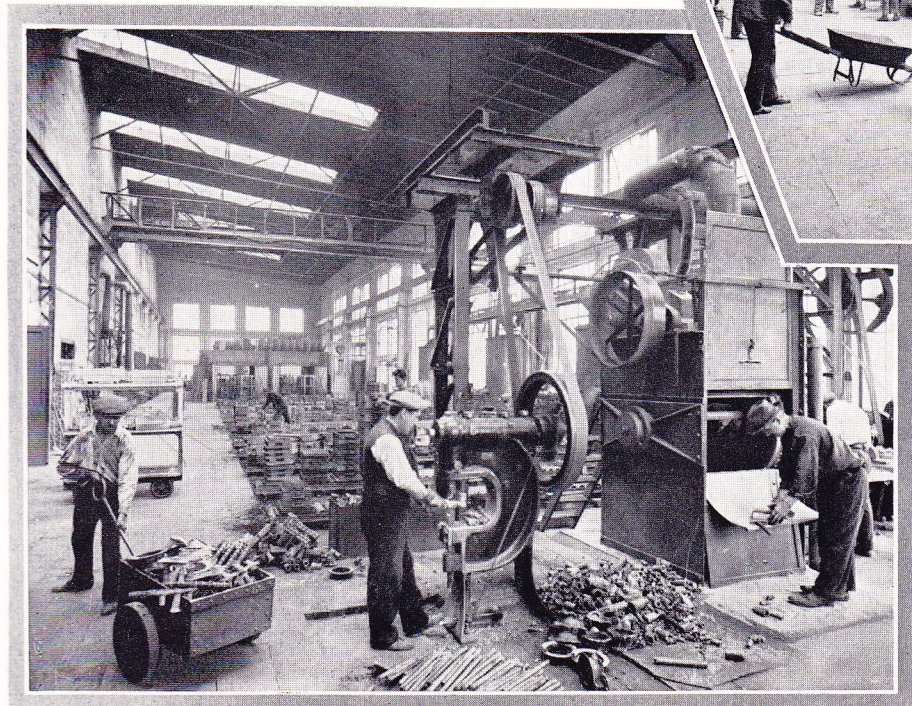




APRETURA HLINÍKOVÝCH ODLITKŮ



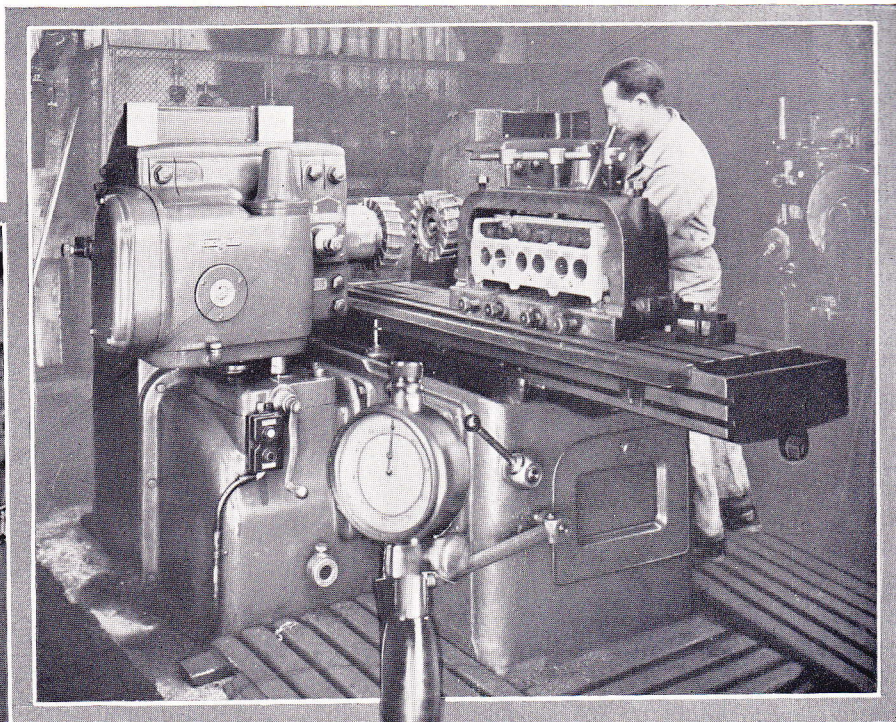
SLEVÁRNA HLINÍKU



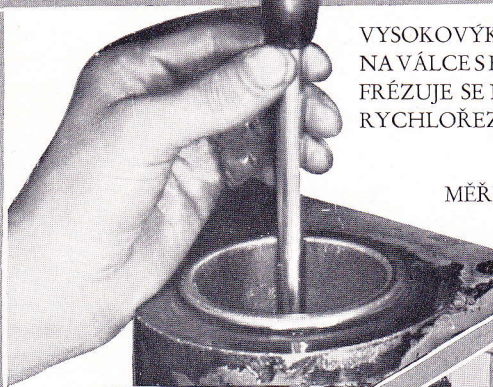
SLEVÁRNA MĚDI A BRONZU



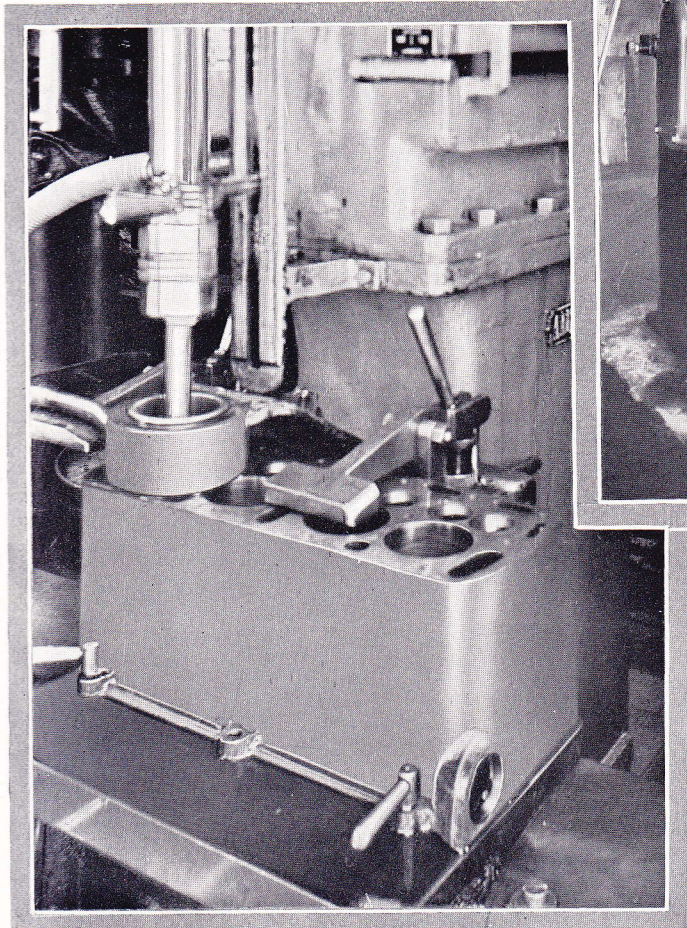
# **Material** *jest opracován na matematicky přesných strojích*



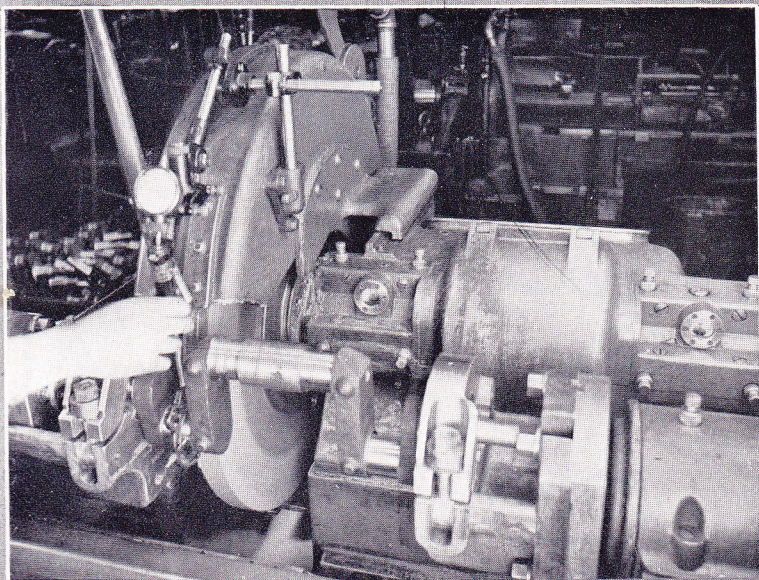
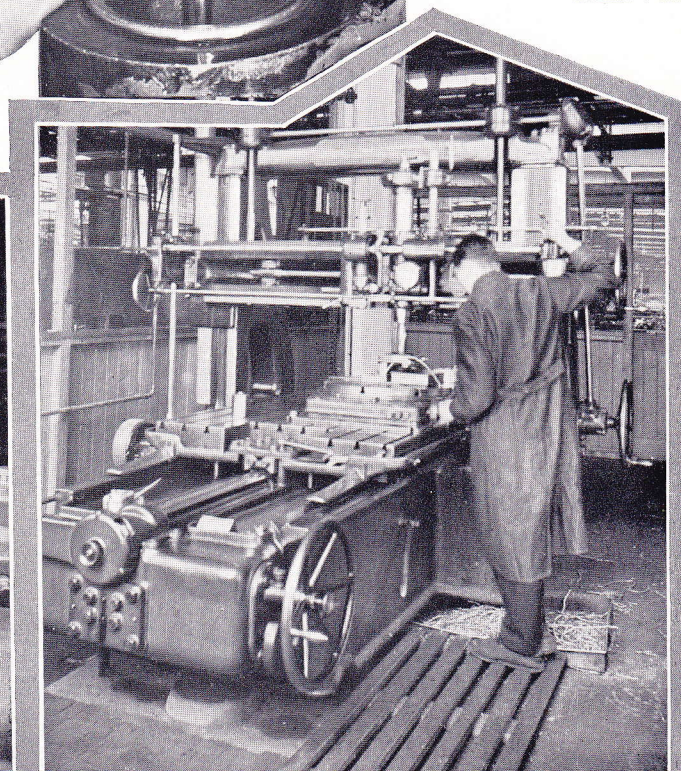
VYSOKOVÝKONNÝ FRÉZOVACÍ STROJ  
NA VÁLCE SHYDRAULICKÝM POSUVEM  
FRÉZUJE SE NÁŘADÍM ZE SPECIELNÍHO  
RYCHLOŘEZNÉHO KOVU



MĚŘENÍ DUTINY PRO PÍST VE  
VÁLCI SPECIELNÍM MĚ-  
ŘICÍM PŘÍSTROJEM RU-  
ČÍKOVÝM

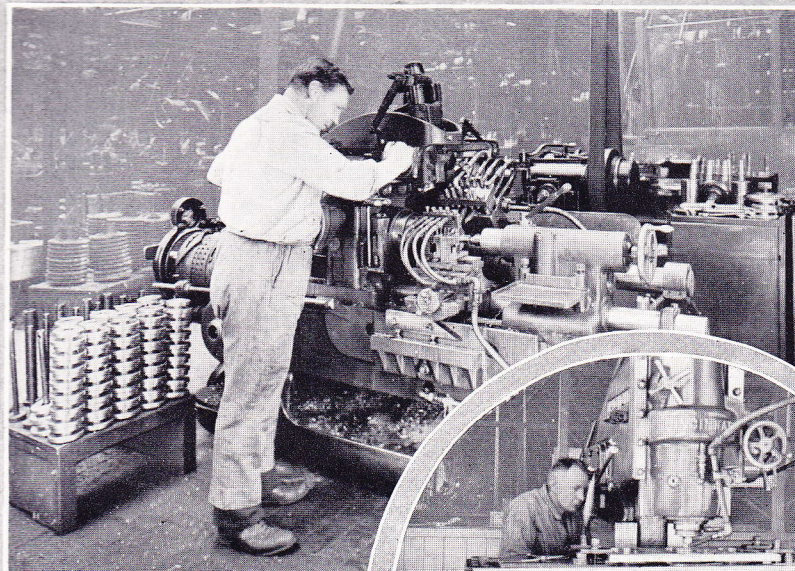


VYBRUŠOVÁNÍ VÁLCŮ

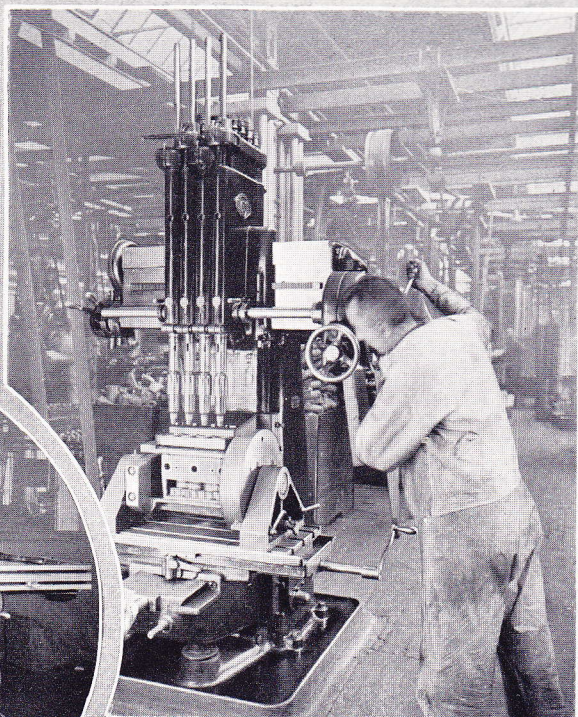


Broušení čepů klikového hřídele za současného měření průměru čepu diamantovým přístrojem — Speciální vrtací stroj na výrobu přípravek

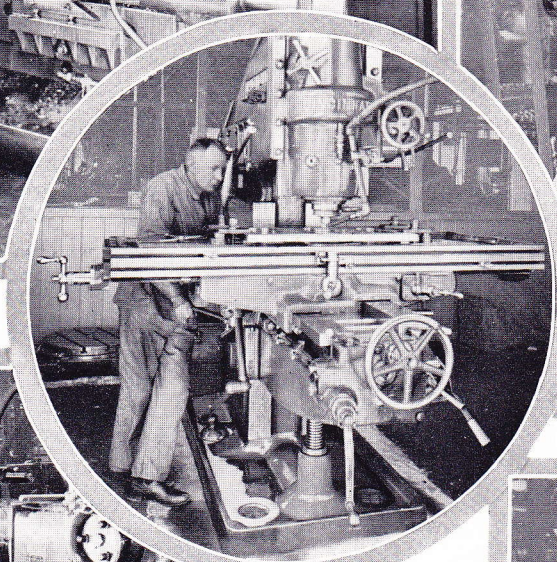




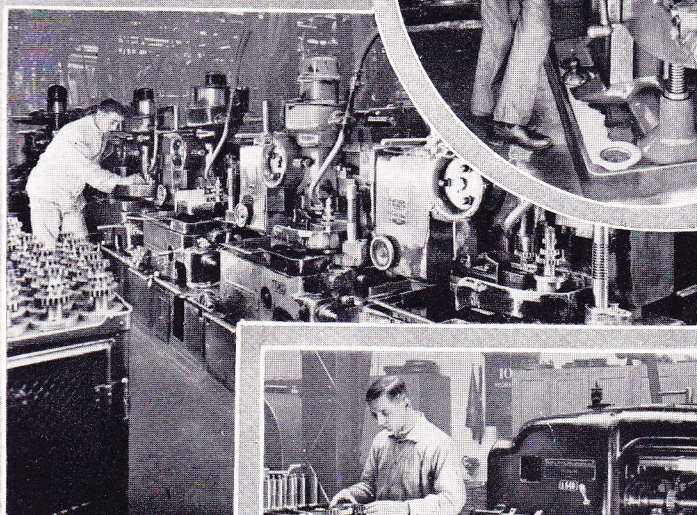
Automatický soustruh na krátké předměty



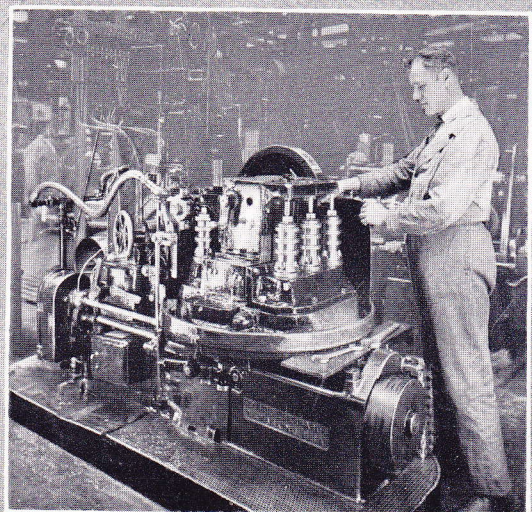
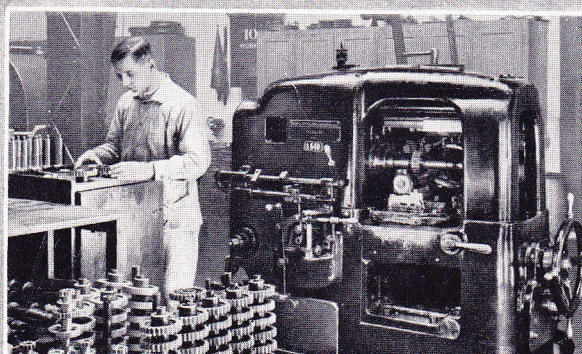
Vyvrtávací stroj na vedení a sedla ventilů



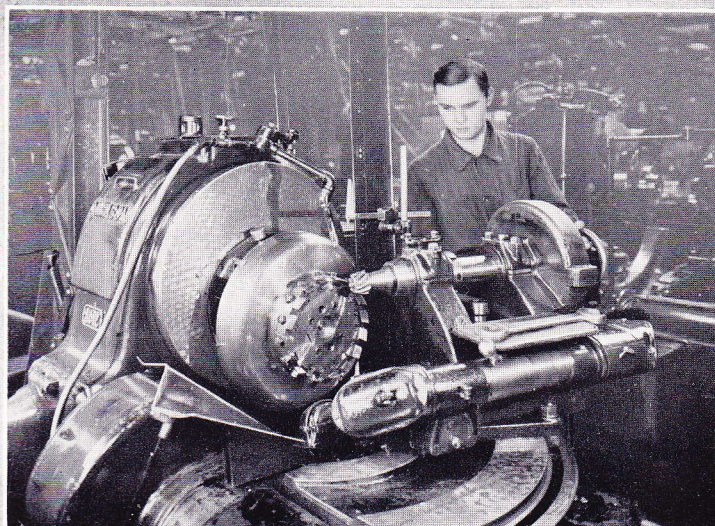
Vertikální stroj na frésování přípravek



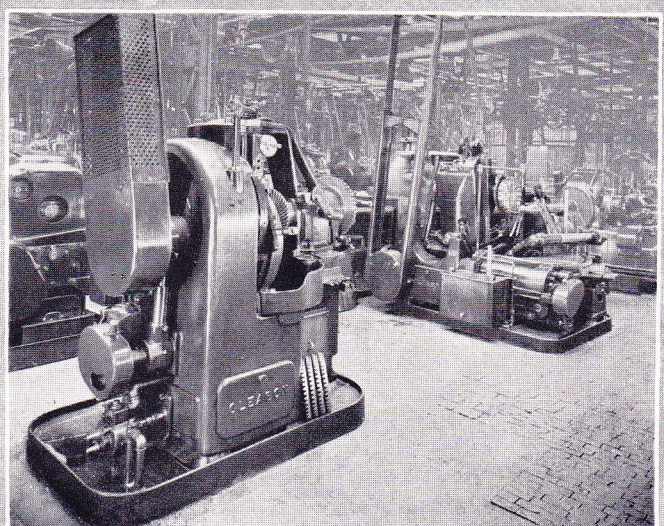
Bateriestrojů na hoblování zubů ozubených kol čelních. - Vpravo: Stroj na frésování zubů ozubených kol čelních



Třívřetenný stroj na hrubé frésování zubů ozubených kol čelních

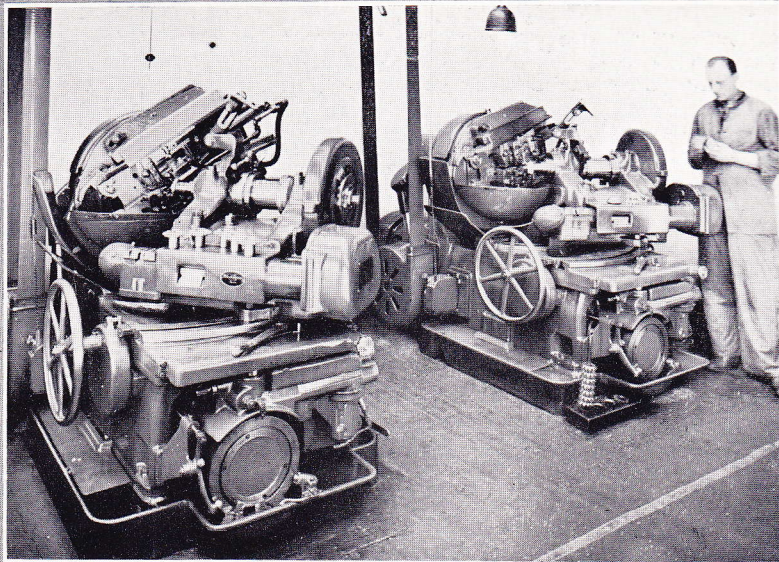
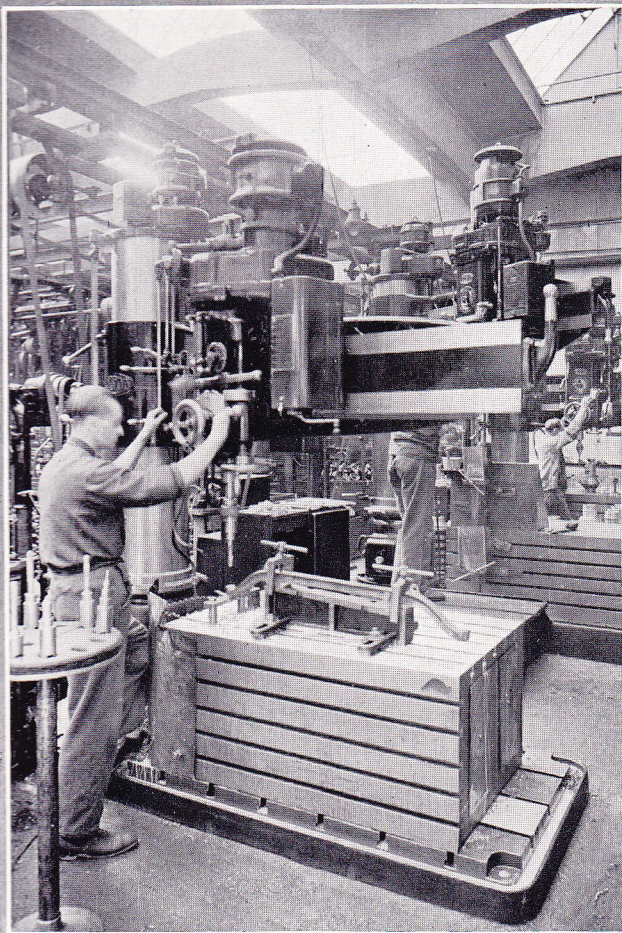


Frésování spirálního ozubení syst. Gleason na pastorku pro náhon zadní osy



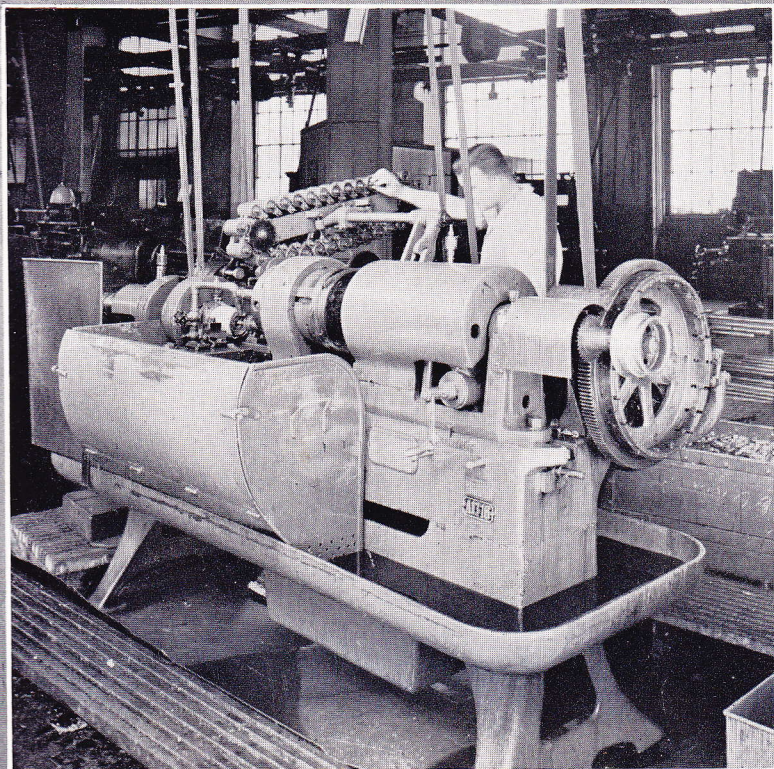
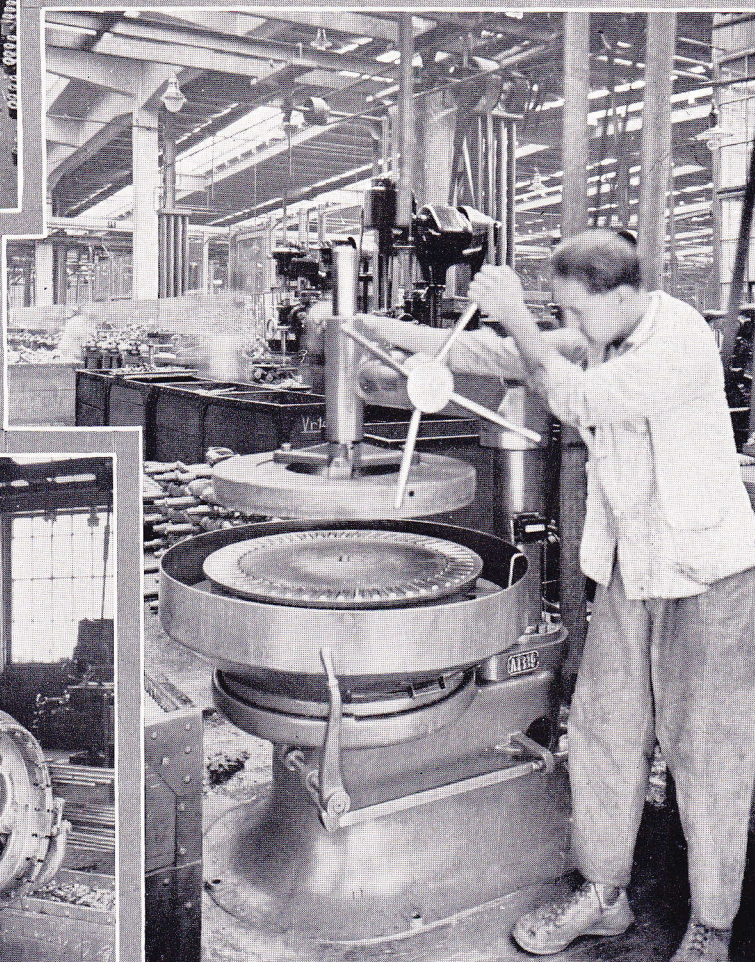
Baterie frésovacích strojů na ozubená kola zadní osy syst. Gleason





OBRÁBĚCÍ STROJE NA GLEASONOVO SOUKOLÍ

BATERIE RADIÁLNÍCH VRTAČEK



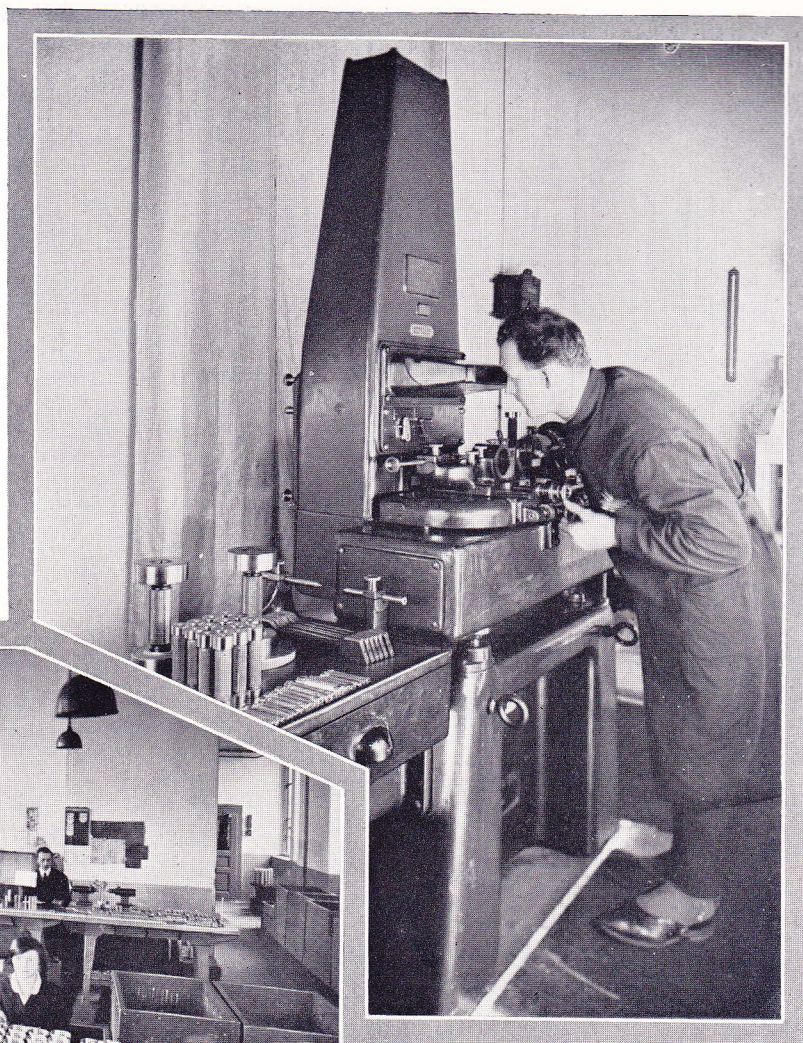
HLAZENÍ BROUŠENÝCH PÍSTNÍCH ČEPŮ  
NA SPECIELNÍM STROJI

AUTOMAT S ŘETĚZOVÝM PODÁVACÍM ZAŘÍZENÍM  
NA VRTÁNÍ PÍSTNÍCH A PÉROVÝCH ČEPŮ

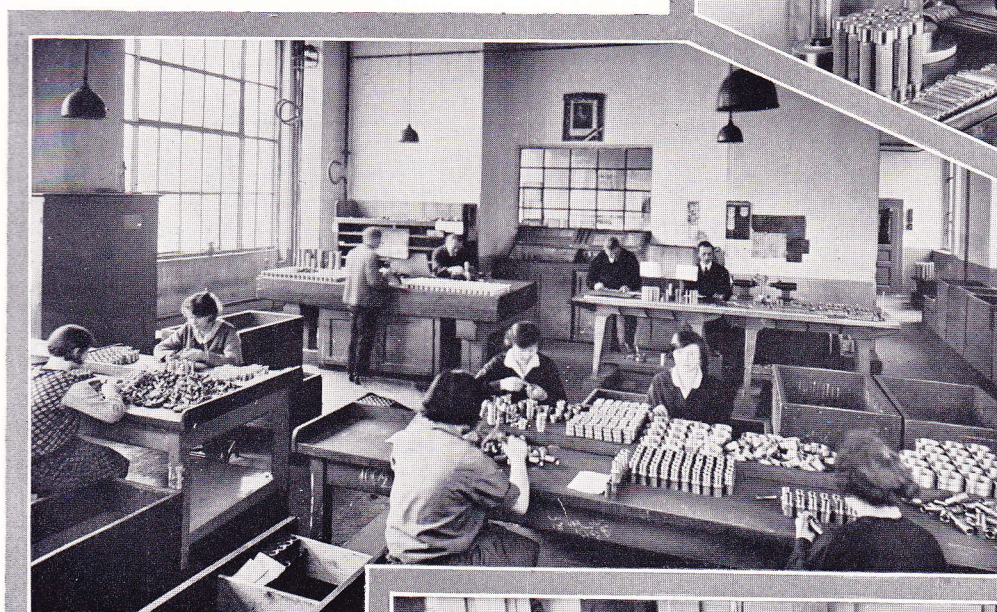


# Součástky

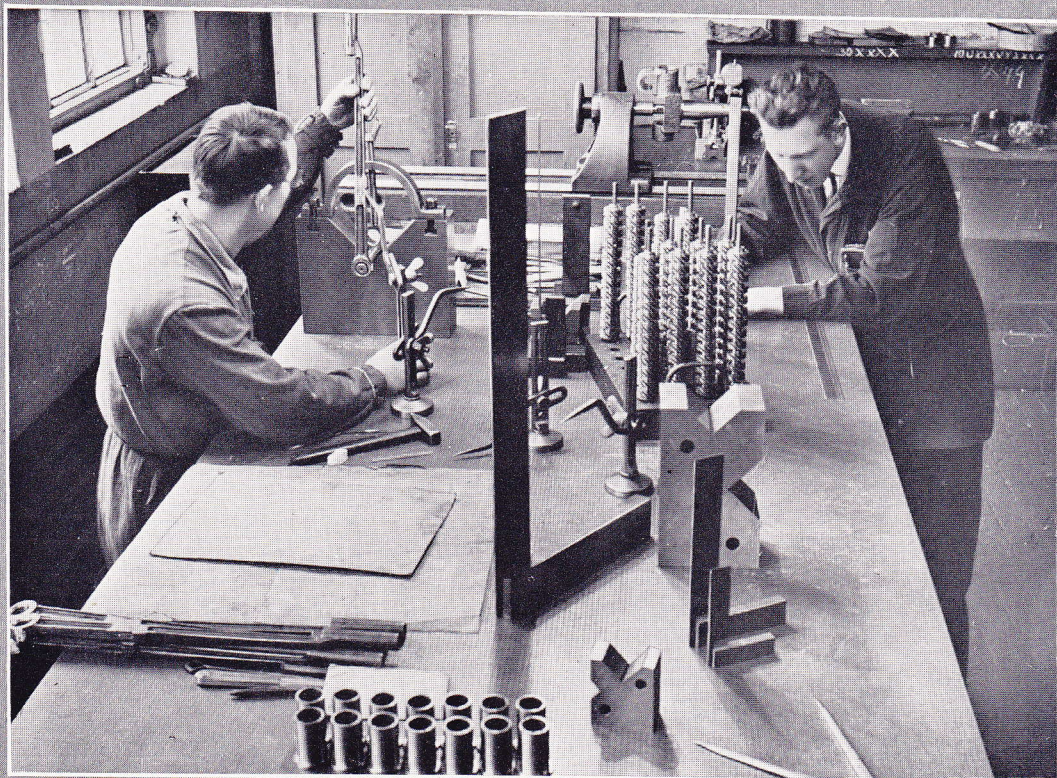
*jsou kontrolovány  
přístroji a tolerančními  
kalibry až na jednu  
setinu milimetru*



OPTICKÝ STROJ NA KONTROLOVÁNÍ  
KALIBRŮ A JINÉHO PŘESNÉHO NÁ-  
ŘADÍ. MĚŘÍ PŘESNĚ AŽ NA JEDNU  
DESETTISÍČINU MILIMETRU



KONTROLA  
BRONZOVÝCH DÍLŮ

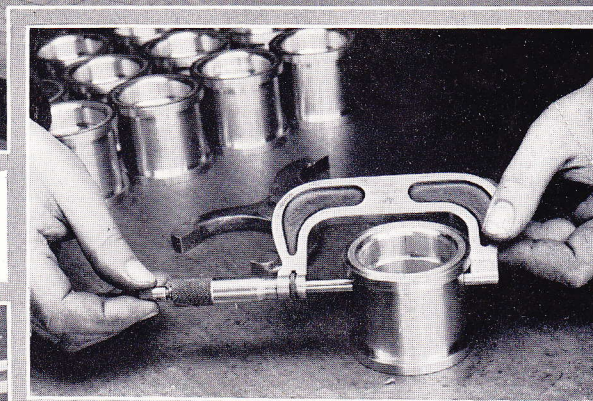


KONTROLA DÍLŮ

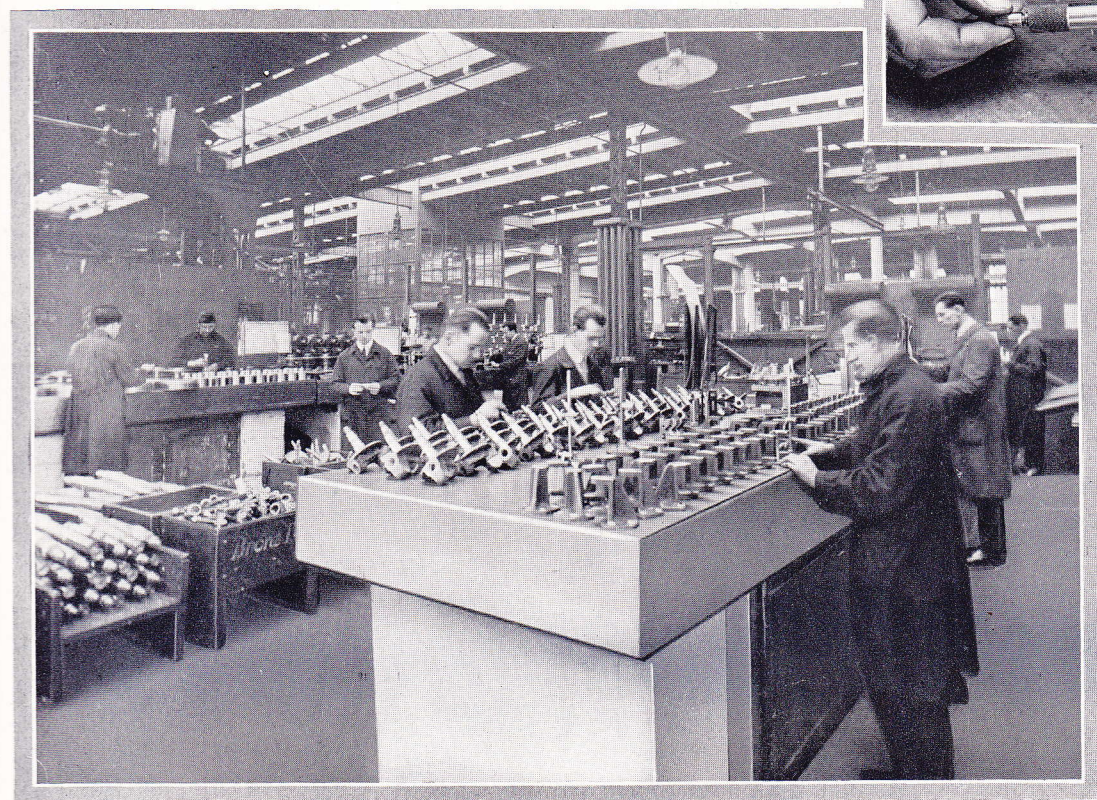




KONTROLA HLINÍKOVÝCH RYCHLOSTNÍCH SKŘÍNÍ



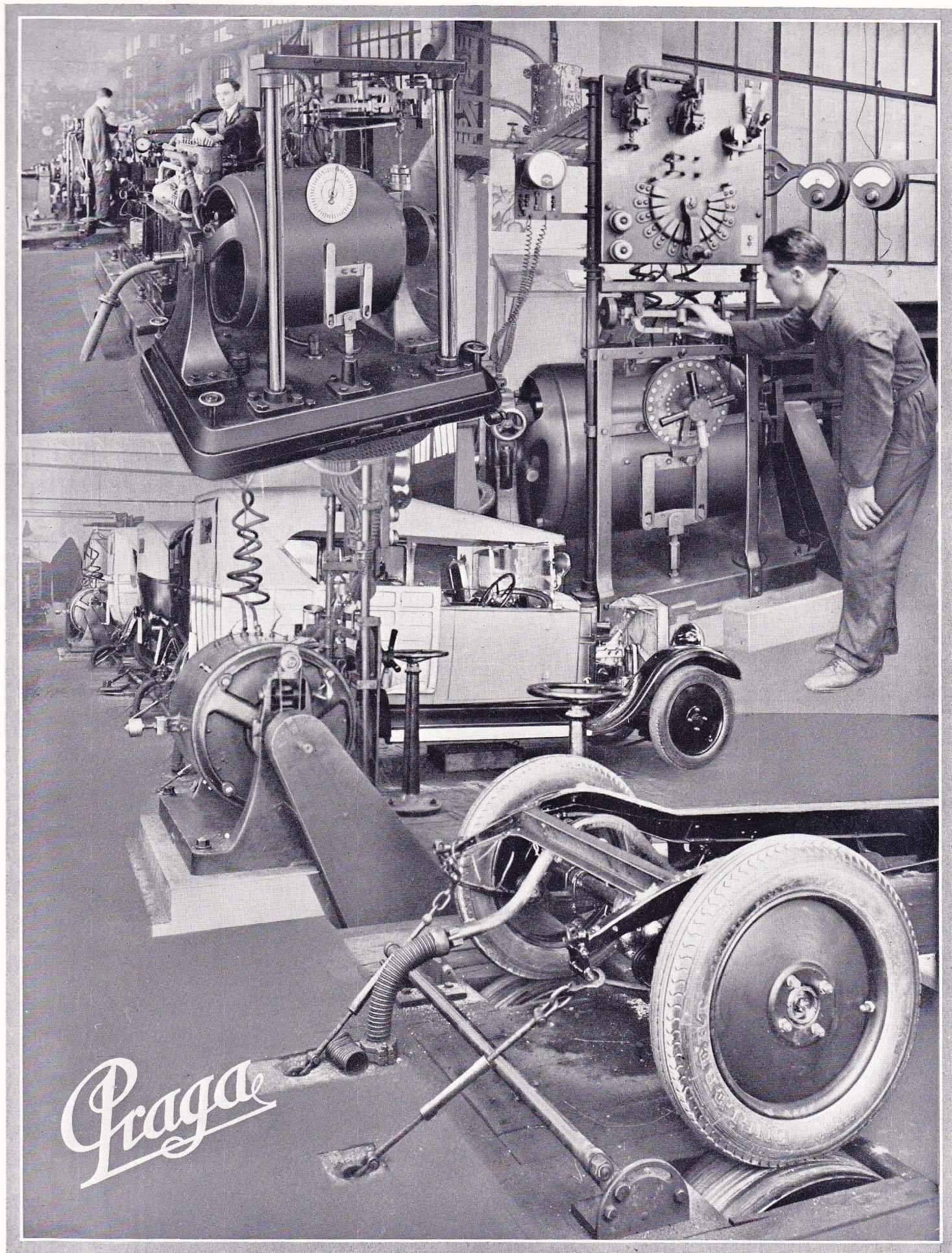
KONTROLA DETAILŮ  
(Měření mikrometrem)



SERIOVÁ KONTROLA DETAILŮ



*Motory a hotové vozy jsou podrobeny přísným zkouškám výkonnosti*

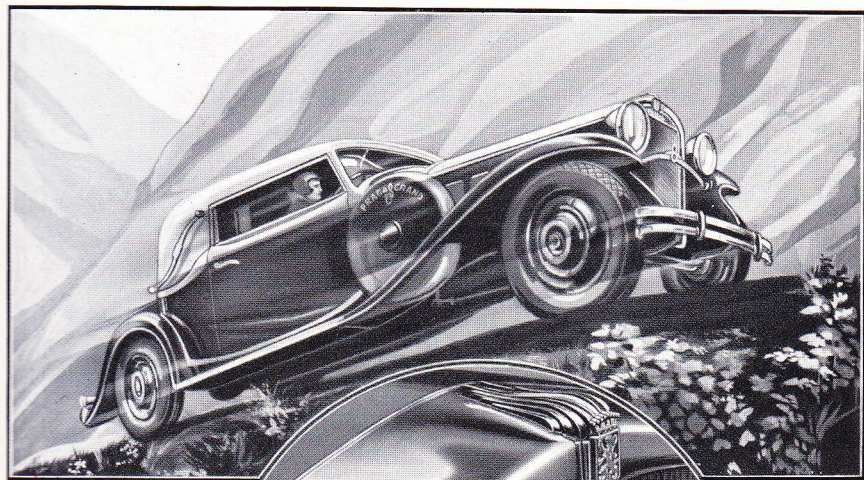


*Praga*

Brzdící stanice motorů s moderními americkými dynamometry — Zajištění vozů na válkách. Výkon měří se na dynamometrech

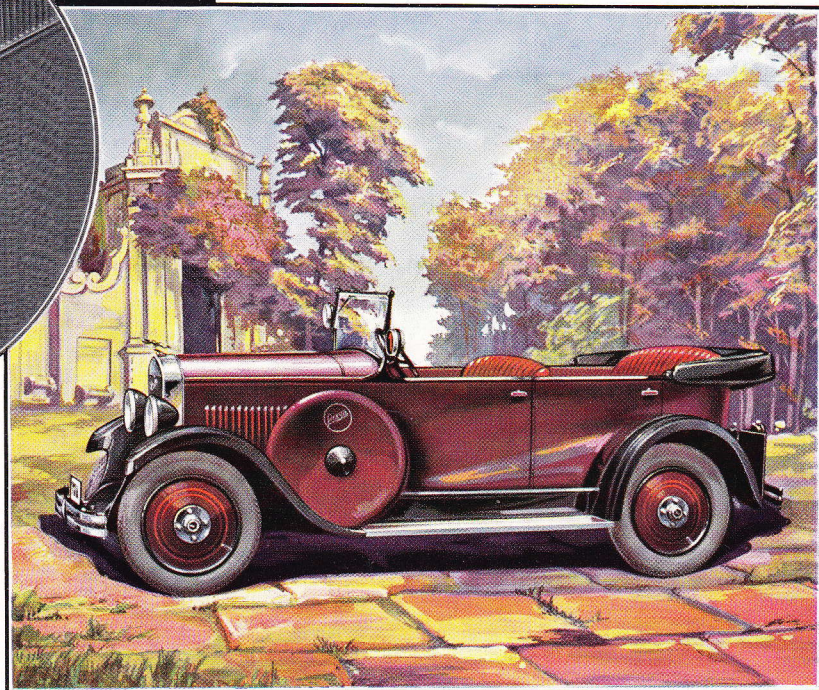


# Elegance & komfort



JSOU TŘI ZNAKY  
ELEGANCE

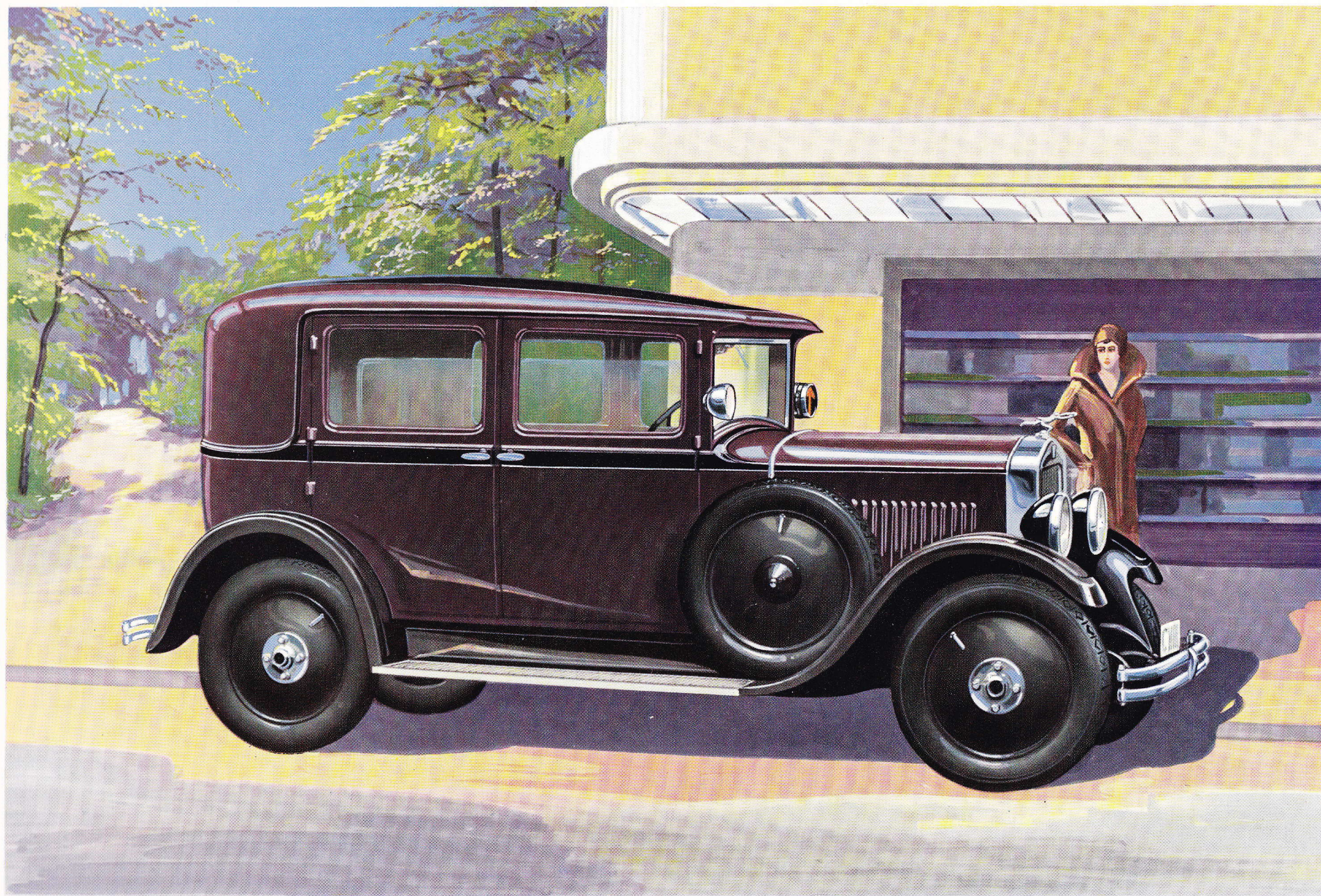
1. Krása síly
2. Krása linie
3. Krása barvy



PRAGA VŮZ  
MÁ VŠECHNY  
TYTO ZNAKY

Moderní architektura vozu řeší jeho linie účelností. Nic není na ní zbytečného, vše má svoji třeba skrytou účelnost



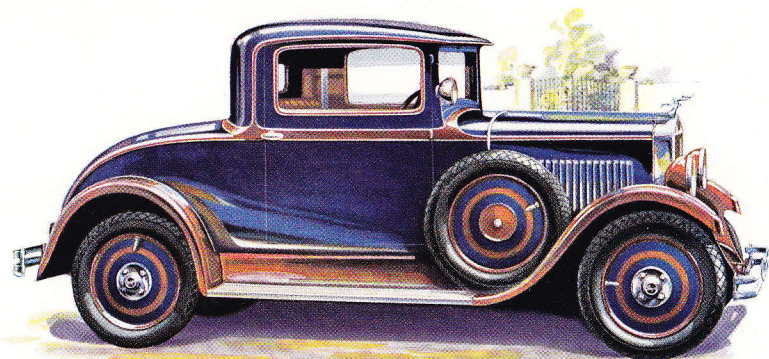


# PRAGA PICCOLO

Malý rodinný vůz, krásných zaoblených linií bude Vás všude a vždy dobře reprezentovati

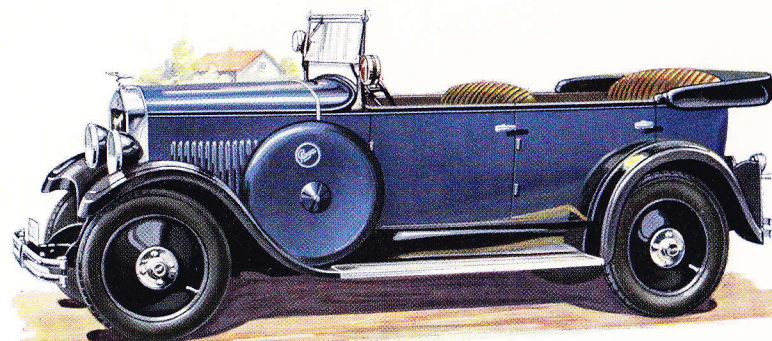


## PICCOLO LUXUS BUSINESS COUPÉ



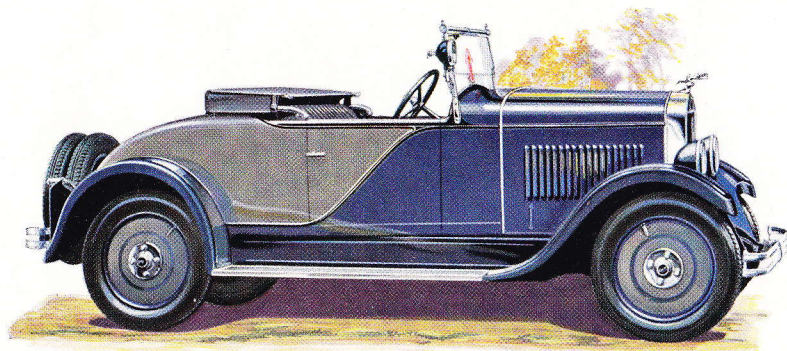
Pro obchodní cesty - 2 sedadlové b. coupé s 2 nouzovými sedadly. Prostoru pro nouzová sedadla možno použití pro úschovu zavazadel

## FAETON



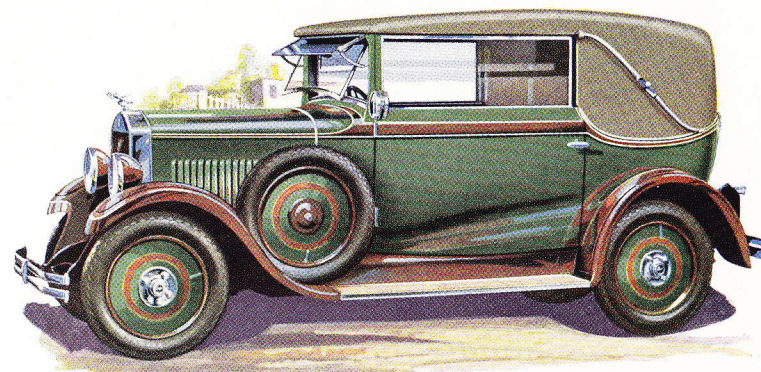
Užijete více slunce a vzduchu, cestujete-li v otevřeném voze. 4 sedadlový, 4 dvířkový faeton pro letní cestování

## PICCOLO LUXUS SPORT



Sportovní, rychlý vůz pro 2 osoby vzadu s 2 nouzovými sedadly. Vůz pro Vaši dovolenou a pro weekend

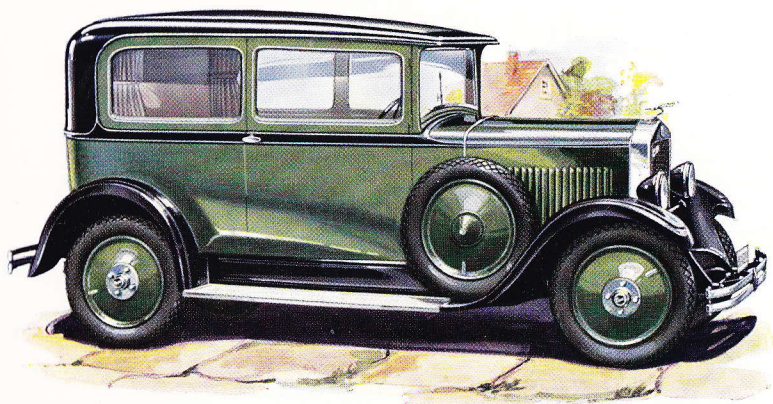
## PICCOLO LUXUS CABRIOLET



Spojuje výhody zavřeného vozu s přednostmi otevřeného. Při delších cestách vyhoví Vám nejlépe



# DVOUDVEŘOVÝ VŮZ „PICCOLO”



Kvalitní zavřený vůz. - Dvoje široké dveře usnadňují přístup do vnitřku. Elegantní linie. Pro svoji každodenní potřebu nemůžete si přát nic lepšího

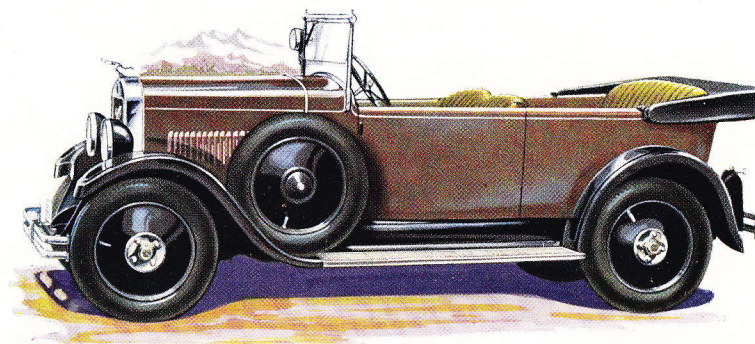


NAŠE HESLO:

*Nejlepší výrobek  
za nejlevnější cenu*

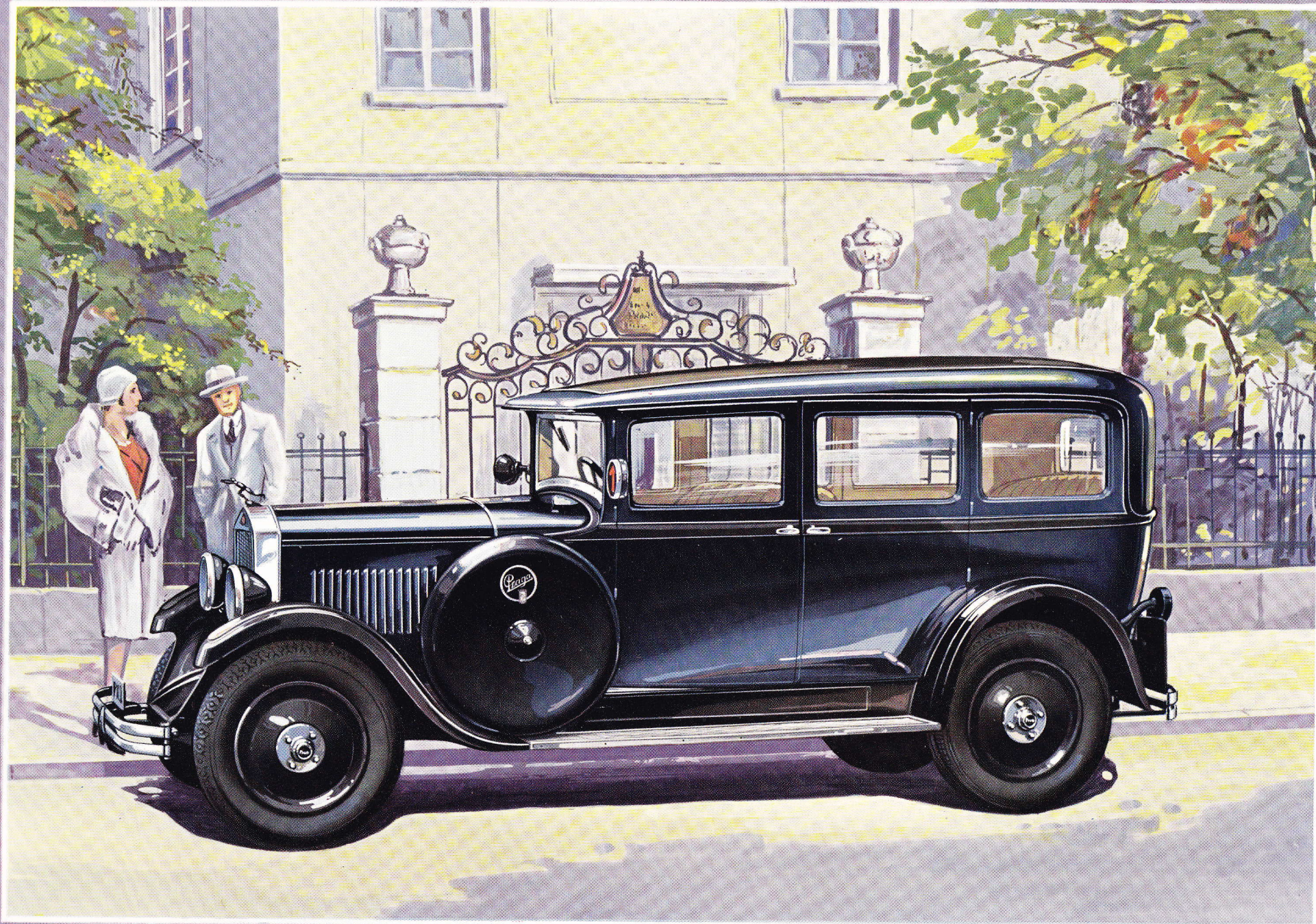
NAŠE SKUTKY:

*Vozy nejnižších cen  
pokud to kvalita materiálu  
dovolí*



Vůz, který zpopularisuje automobilismus. Zvýšená výroba a její racionalisace umožnila nám vyrobiti vůz o síle 22 HP za nejnižší možnou cenu



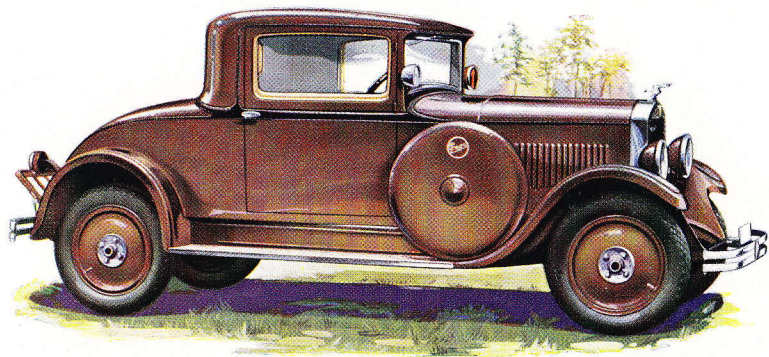


# PRAGA ALFA

V necelých 20 letech vyrostla původní Alfa na silný výkonný vůz, který překonává lehce i největší stoupání a má pružnou akceleraci. Jeho měkké pérování a pohodlná karoserie zpřijemňují jízdu. — Velký elegantní vůz

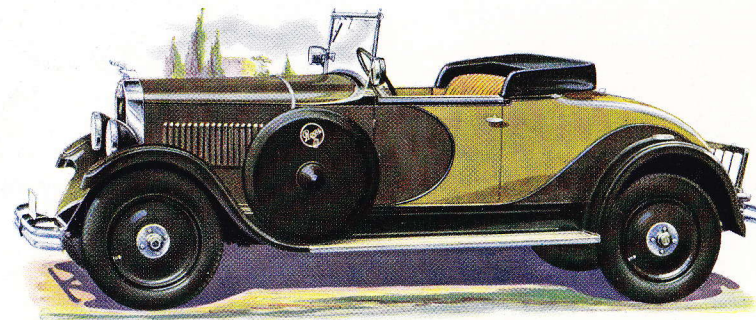


## BUSINESS COUPÉ



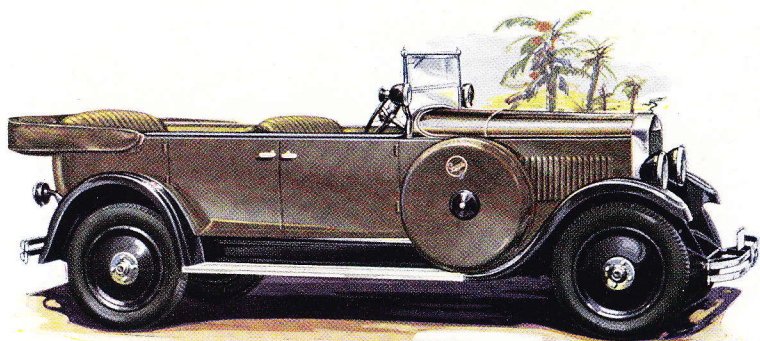
Vůz pro vyjíždky s Vaší paní nebo snoubenkou, v luxusní výpravě. Nadbytkem síly a velkou akcelerací stane se Vaším dobrým služebníkem a přítelem

## ROADSTER



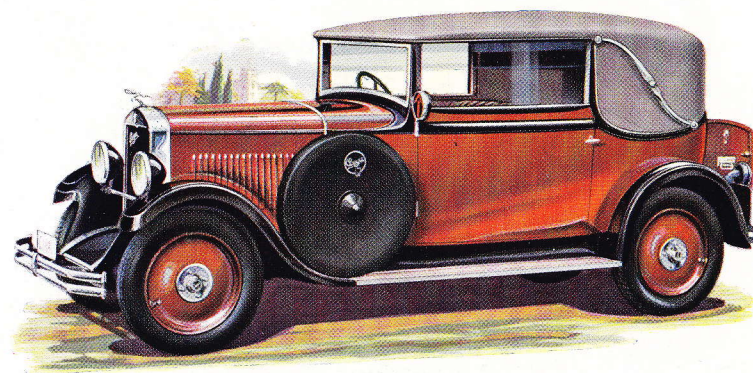
Alfa roadster pro 4 osoby, umělecký výtvar v živých barvách, vyhledáván tam, kde požadována rychlost a síla

## FAETON



Elegance a švih hledané dnes moderním člověkem jsou znakem tohoto rychlého vozu

## CABRIOLET



Radosti otevřeného vozu, útulnost a pohodlnost, zavřeného byly podnětem k vytvoření tohoto vozu



# Komfort

Dobrý vůz musí Vám poskytnouti pohodlí a odpočinek. Po dlouhé cestě budete osvěžen a posílen pro další práci. Nahradí Vám dobu odpočinku ve Vaší lenošce a dopřeje Vám komfortu Vašeho domova

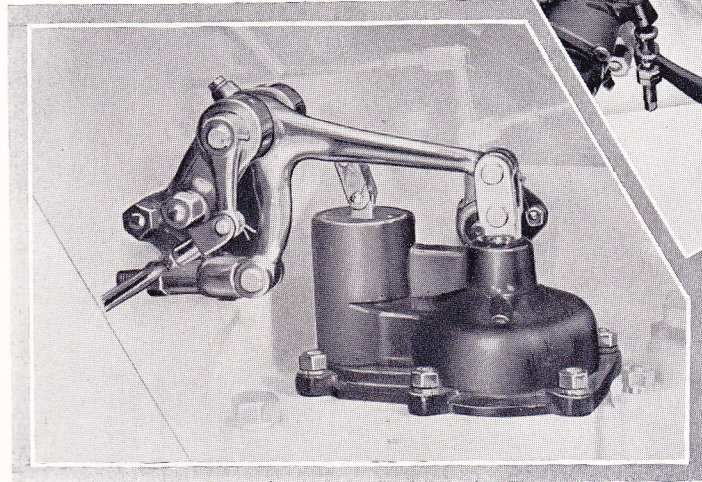
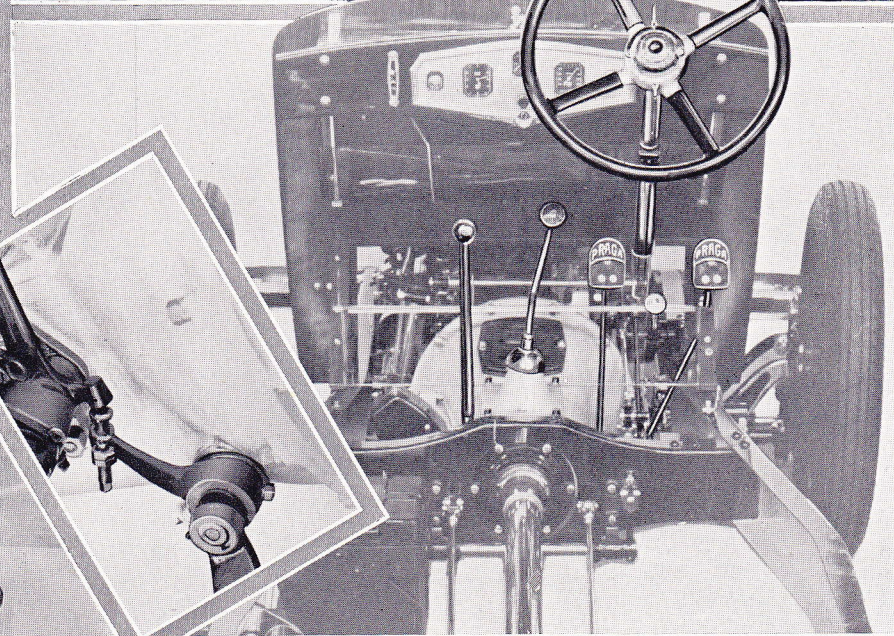
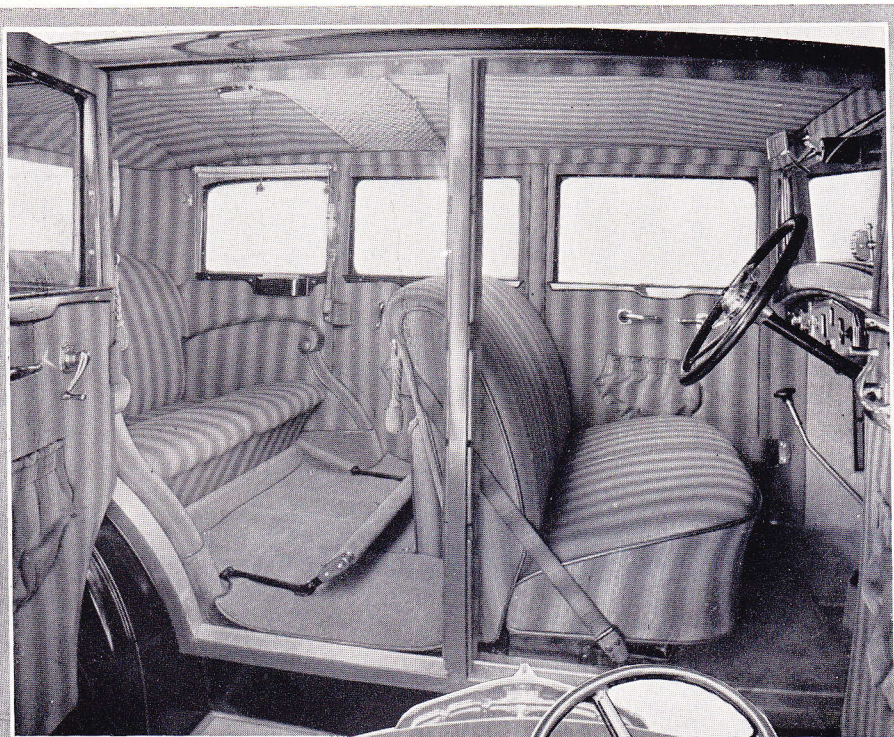
1. *Pohodlné sezení a lehké řízení*
2. *Příjemná jízda bez otřesů*
3. *Výbava usnadňující obsluhu vozu*
4. *Výbava zvyšující pohodlí cestujících*

## Pohodlné sezení a lehké řízení

Sedadla automobilů svojí pohodlností vyrovnají se lenošce, jsou měkká a odpérována



Nohy odpočívají, volně nataženy



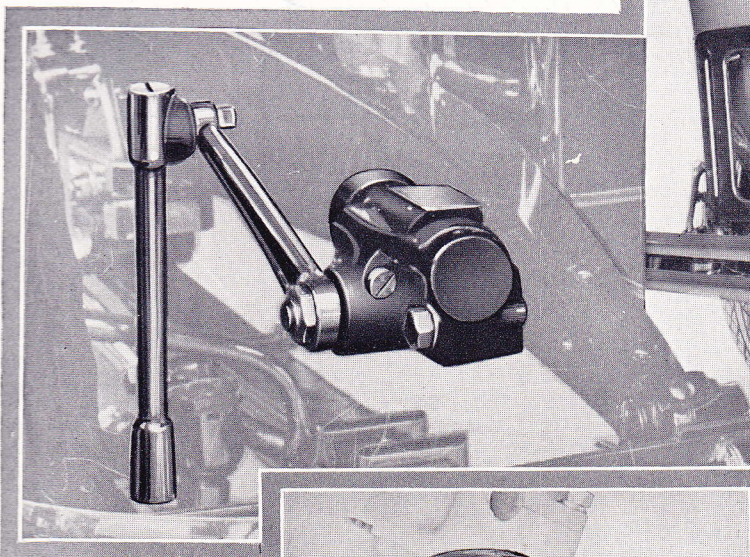
Dvojitý převod spojky uspoří Vám přesně 50% síly, kterou k vyhlápnutí vyžaduje

Správné umístění volantu, pedálů a pák neunaví Vás ani při celodenní jízdě

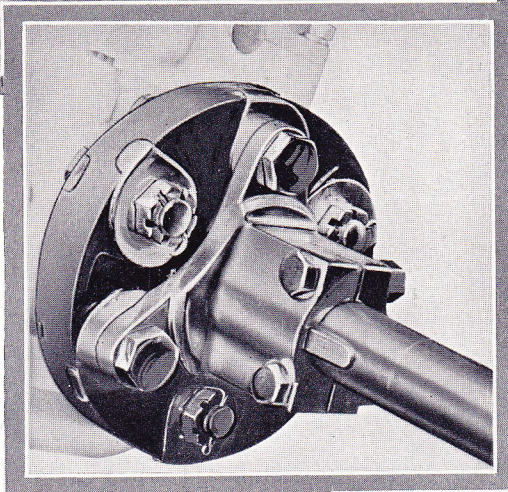
SERVOFREIN PRAGA BRZDÍ SILOU MOTORU,  
NEVYŽADUJE SÍLY VAŠÍ



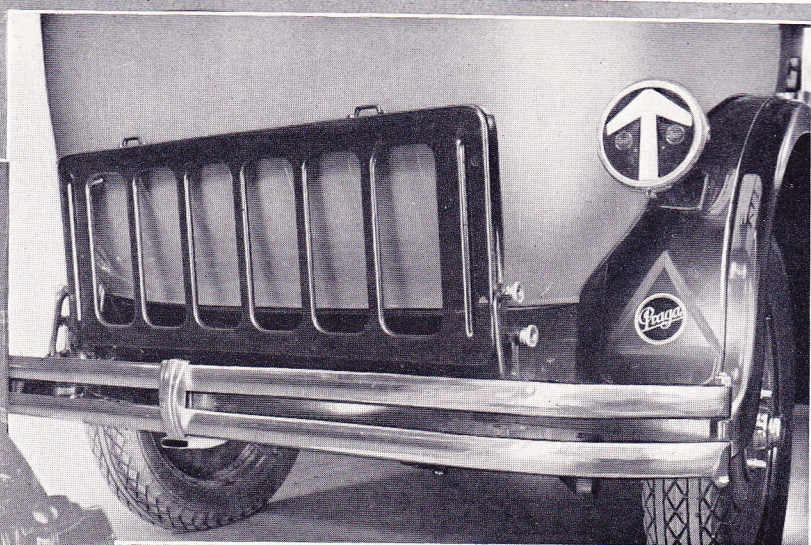
Sklápěcí lisovaný nosič zavazadel  
kombinovaný s elegantním nárazníkem



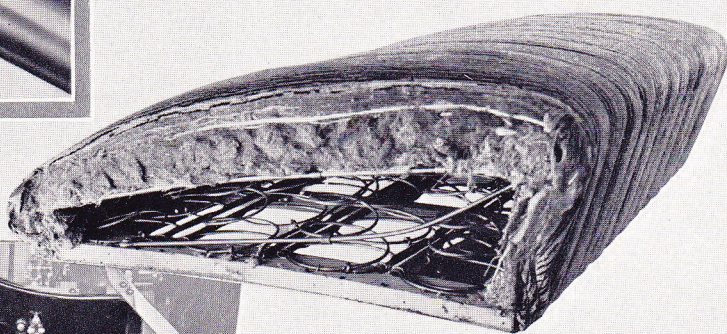
Hydraulické olejové  
tlumiče zmenšují  
sílu otřesů



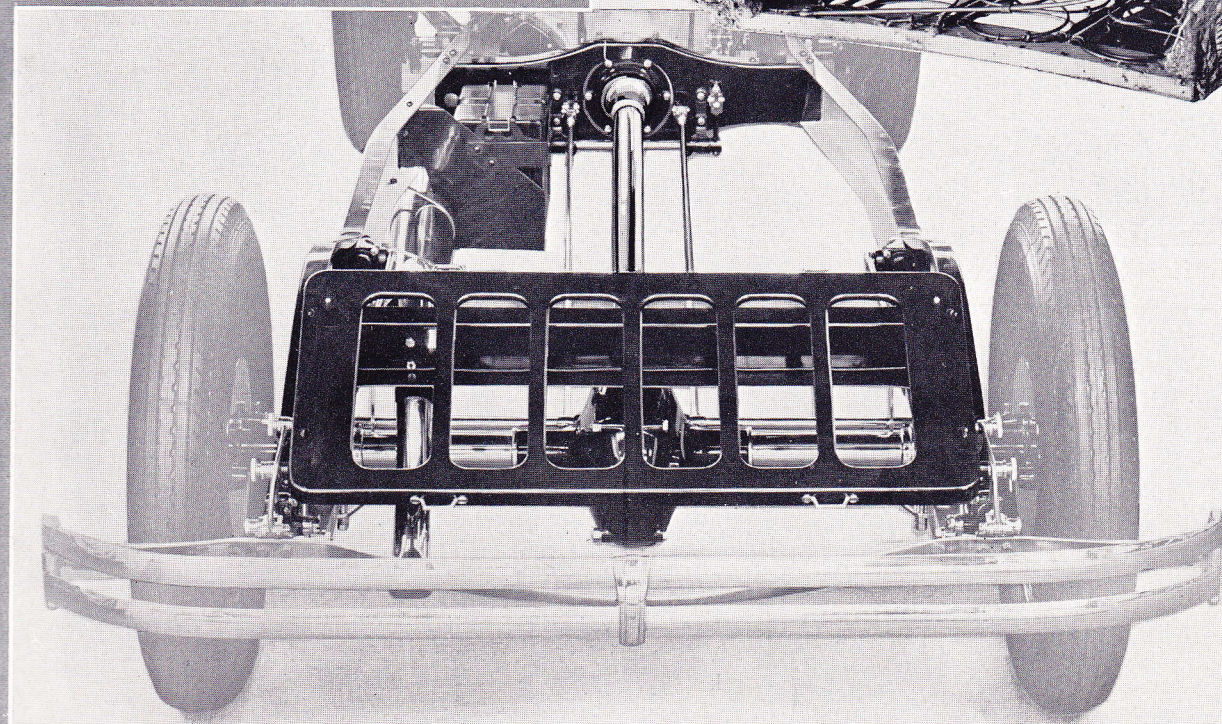
Pružná spojka zabraňuje  
otřesům podélným



## Příjemná jízda bez otřesů

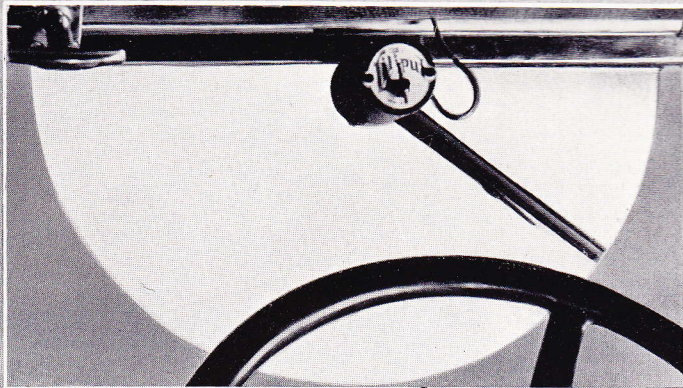
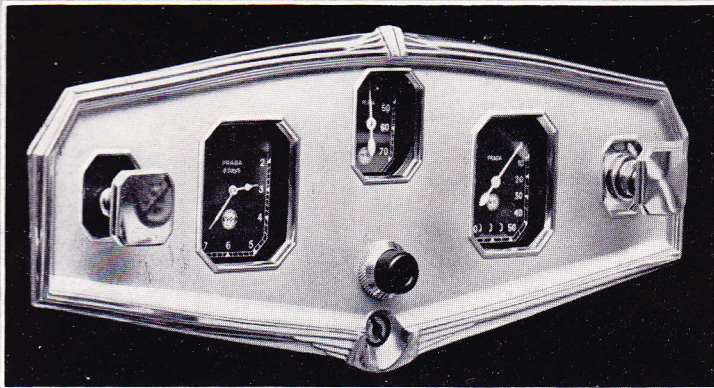


Poslední zbytky  
otřesů tlumí se  
v dobře pérovavých  
a měkce  
vycpaných  
sedadlových  
polštářích

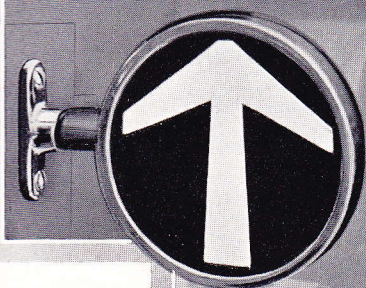


Kardanová koule  
přenáší sunutí vozu  
od zadní nápravy  
do těžiště vozu  
a umožňuje tak  
pérům  
vykonávat svůj  
pravý účel,  
t. j. pružení  
celého  
vozu



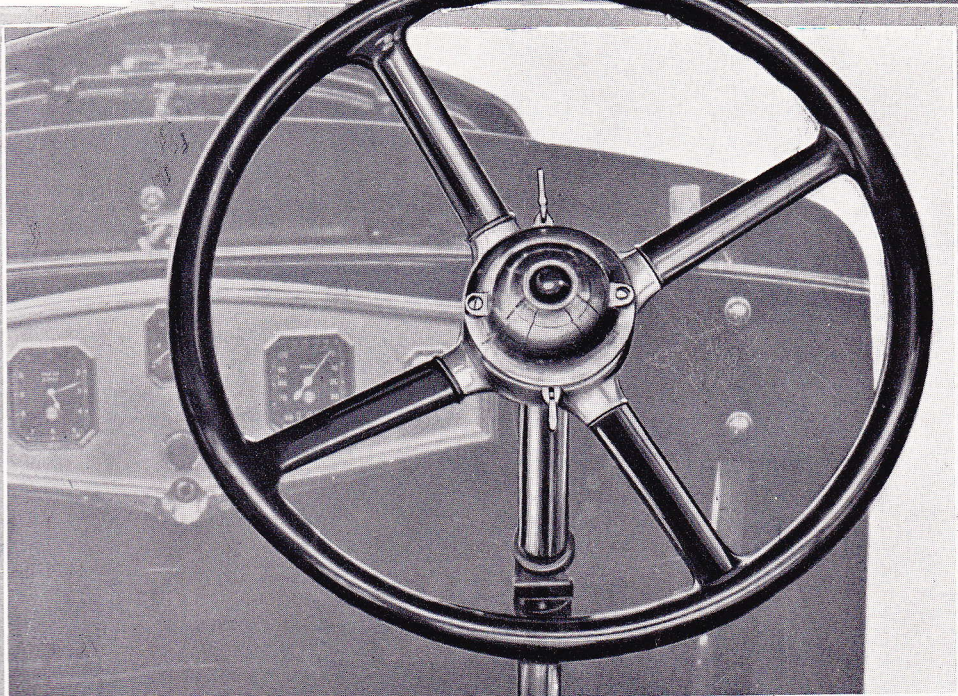
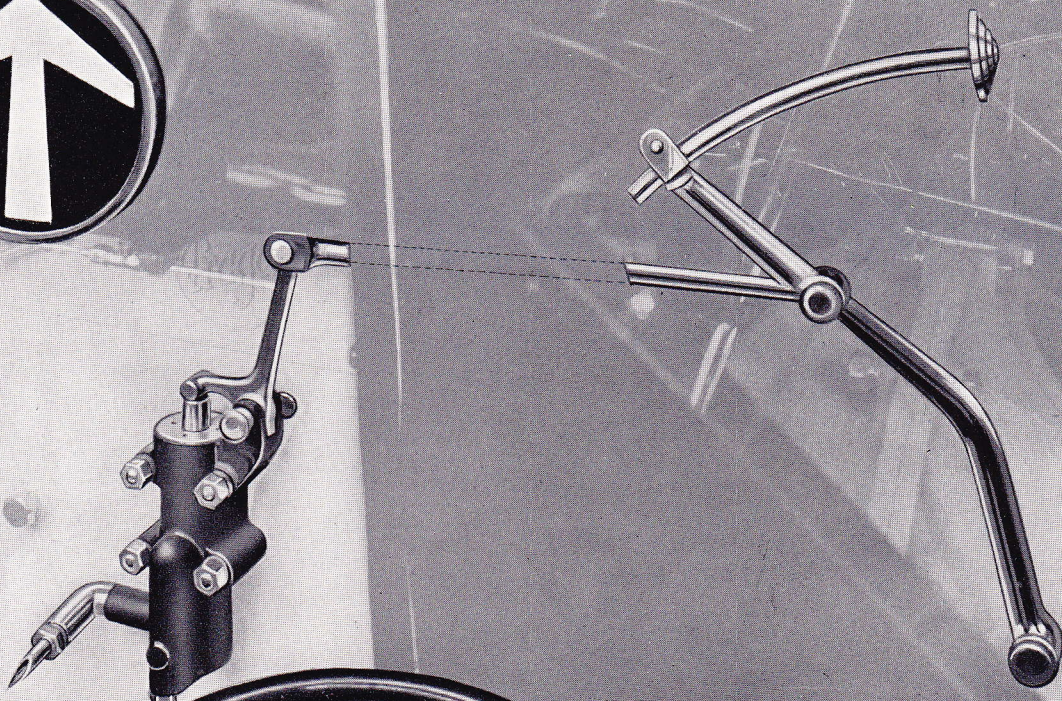


Návěštní deska jest účelná i krásná — Elektrický nebo ruční stírač skla na vyklápěcím okně zaručuje Vám dobrý výhled v dešti



Elektrický ukazovatel směru vrací se samočinně do původní polohy

Centrální mazání chassis pouhým sešlápnutím pedálu namaže všechny čepy vozu



# Výbava

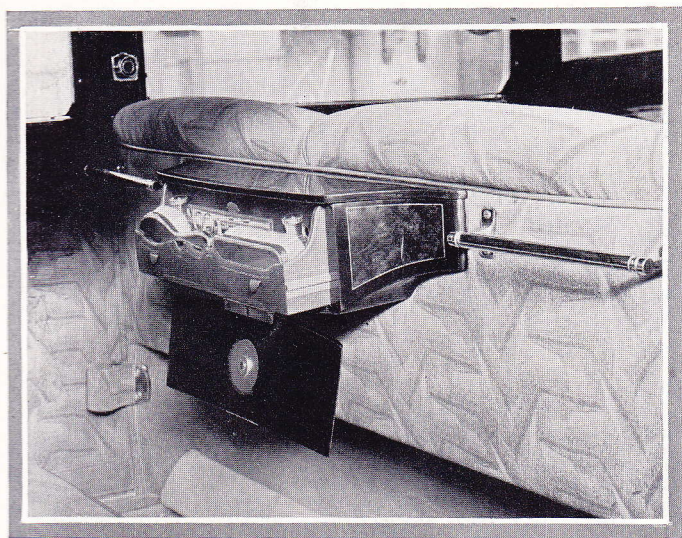
*usnadňující  
obsahu  
VOZU*

Regulace světel, páčka ukazovatele směru a kontakt elektr. houkačky jsou soustředěny na dosah řidičovy ruky

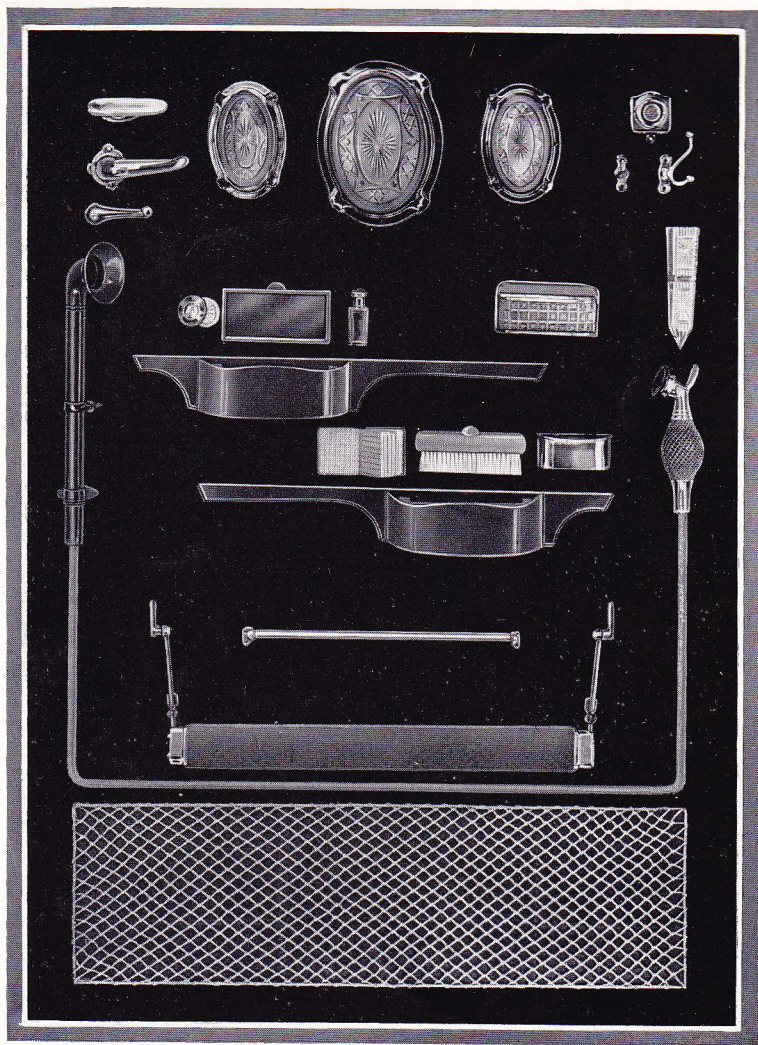


# Výbava

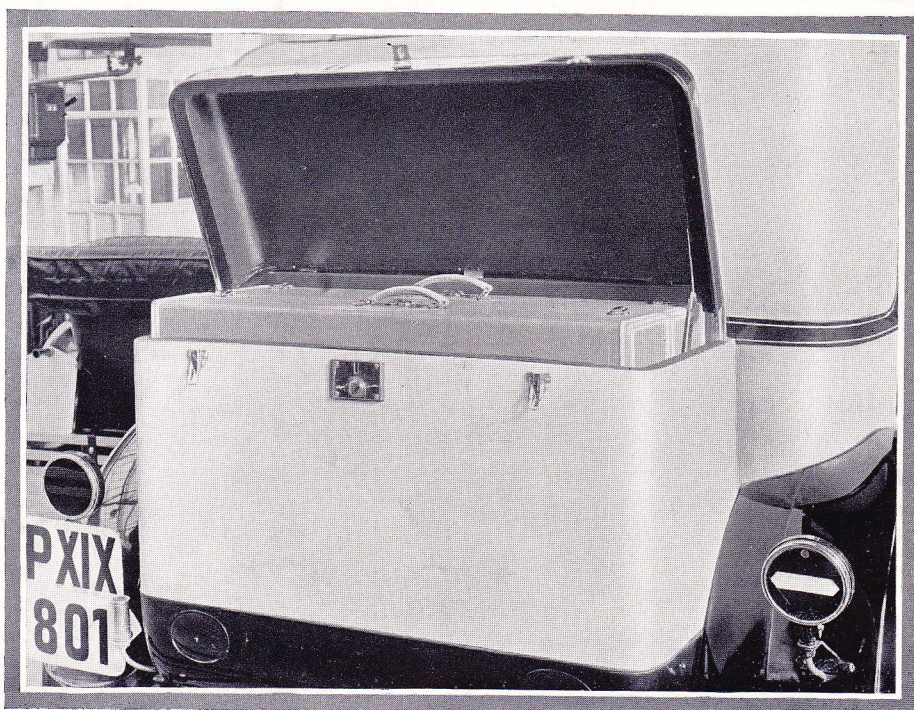
zvyšující vzhled  
vozu a pohodlí  
cestujících



NECESSAIRY

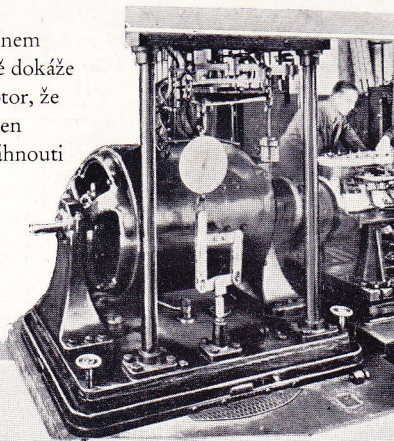


KOVÁNÍ VOZU — VNITŘNÍ VÝBAVA VOZU

KUF<sub>R</sub>



Již výkonem  
na brzdě dokáže  
nám motor, že  
je schopen  
dobře táhnouti



# Tah do kopce nejtěžší zkouška výkonnosti

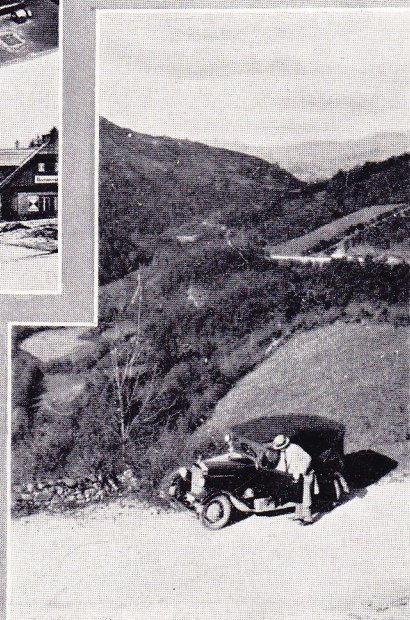
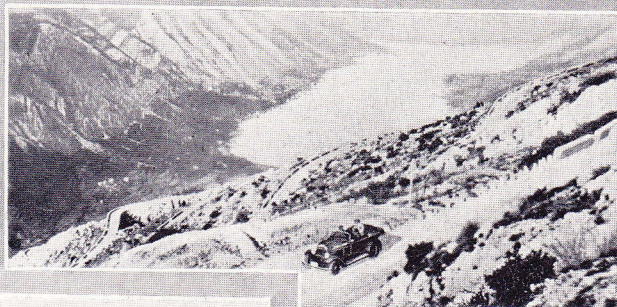
## Dynamometr



Znáte Katschberg? největší stoupání  
v Evropě 29%



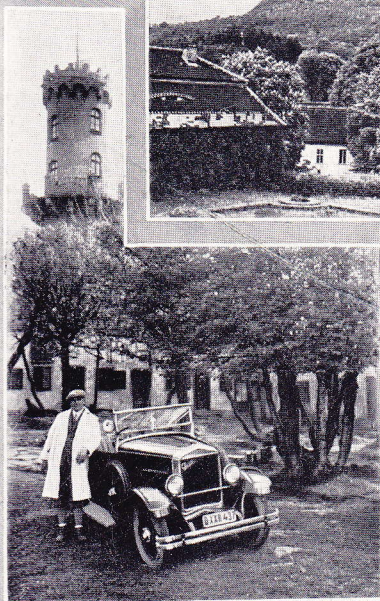
Stelvio Passo 2760 m nad mořem



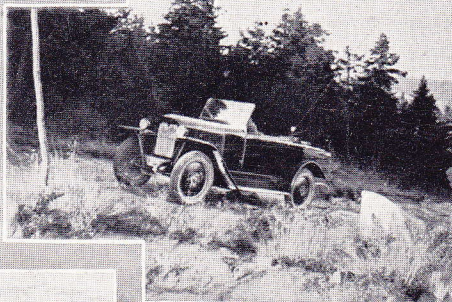
Předhoří Pyreneí na cestě San Sebastian  
Madrid



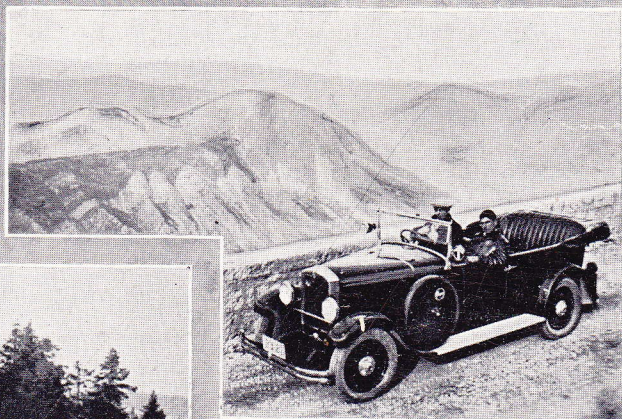
Alfa na  
Lovčenu  
Černá Hora



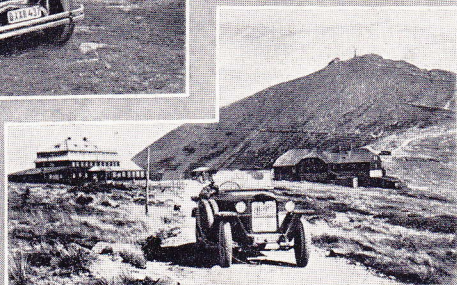
Milešovka



## Milešovka

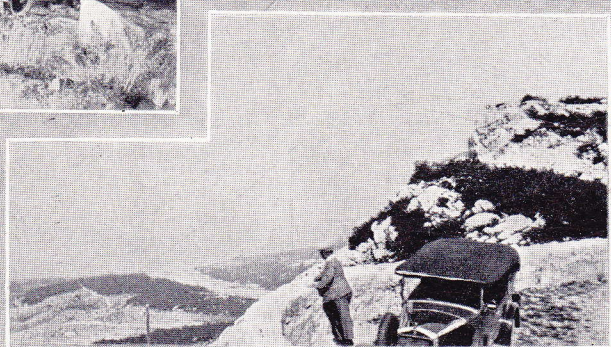


Alfa na Černé Hoře - Lovčen na nejvyšším  
bodu



# Stoupání na Malý Špičák

„Praga” na  
srázných  
stoupáních  
v Dalmaciji



## U Obří boudy



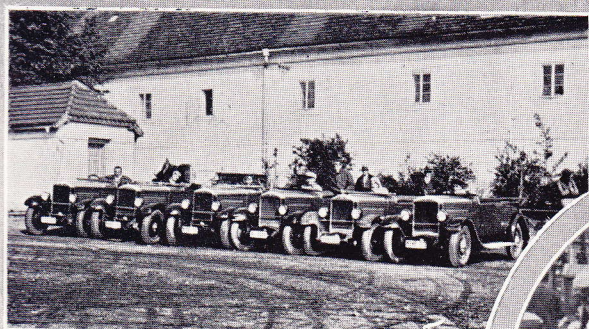
# 4. Rychlost je zákonem tohoto století

Kdo není rychlým, bývá před-  
stižen. - Rychlost v myšlení,  
rychlost v rozhodování,

**RYCHLOST V JEDNÁNÍ**



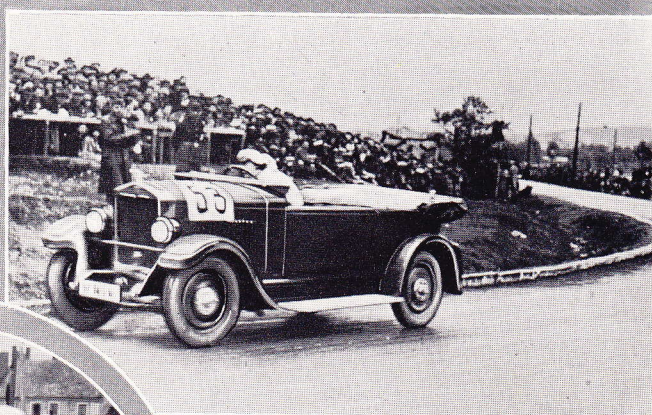
Dr. František Bayer na voze Praga-Alfa; nejvýše docílená rychlost 124 km/hod.



Zbraslav-Jiloviště 11. V. 1930. Vozy Praga-Alfa  
a Piccolo



Zbraslav-Jiloviště; závodci na vo-  
zech Praga, pí Červená, pí Hladká,  
p. Dr. Bayer, p. Kraupner



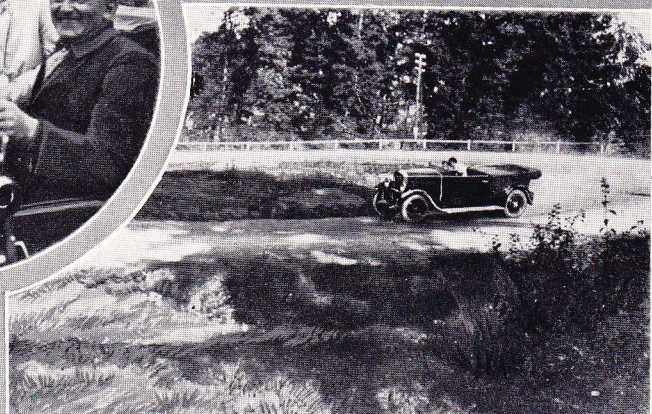
Pí N. Hladká bere metalurgickou zatáčku



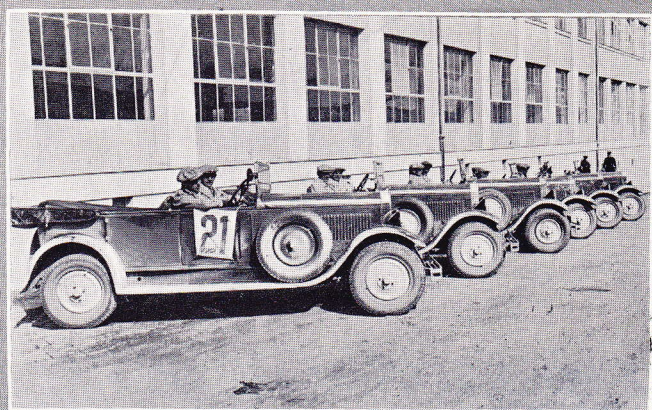
Dámská jízda Varšava 1930 -  
pí Šliwińská



Dámská soutěž v Polsku 1931  
pí Dr. Stalowská



Rychlostní závod Košice 1931 - Ing. Mucha na voze Praga-Alfa



Košický team

*K rychlému jednání rychlý automobil*  
**VŮZ PRAGA JE RYCHLÝ**  
*v nejvýše docílené i průměrné rychlosti*