

PĚT POHNUTEK

KU KOUPI AUTOMOBILU

1

DŮVĚRA

2

ELEGANCE & KOMFORT

3

SPOLEHLIVÝ VÝKON

4

HODNOTA

5

SERVICE

I. Důvěra

Každá koupě automobilu jest věcí důvěry

KUPUJETE-LI automobil Praga, víte, že je vyroben v Českomoravské-Kolben-Daněk, která vyrábí automobily již od roku 1906 a získala v tomto odvětví za 25 let cenných zkušeností. Čtvrt století práce v oboru automobilovém tvoří tradici, tvoří důvěru v automobil Praga

Důkazem správného postupu jsou čísla o pokroku výroby, prodeje a finanční situace

Obrat automobilky Praga v letech
1919-1930

MILIONŮ Kč



49.000 automobilů v ČSR.

podle poslední úřední statistiky

PRAGA
28%

A
15%

B
12,3%

C
5,9%

Kousek historie a kousek přítomnosti

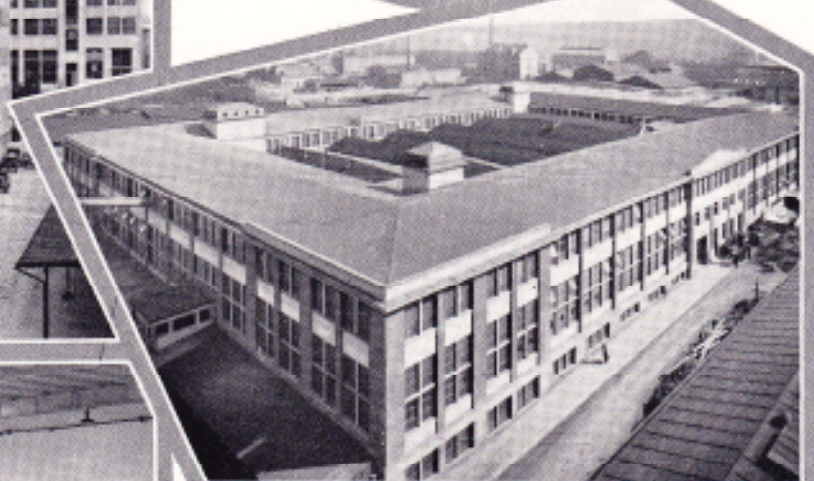
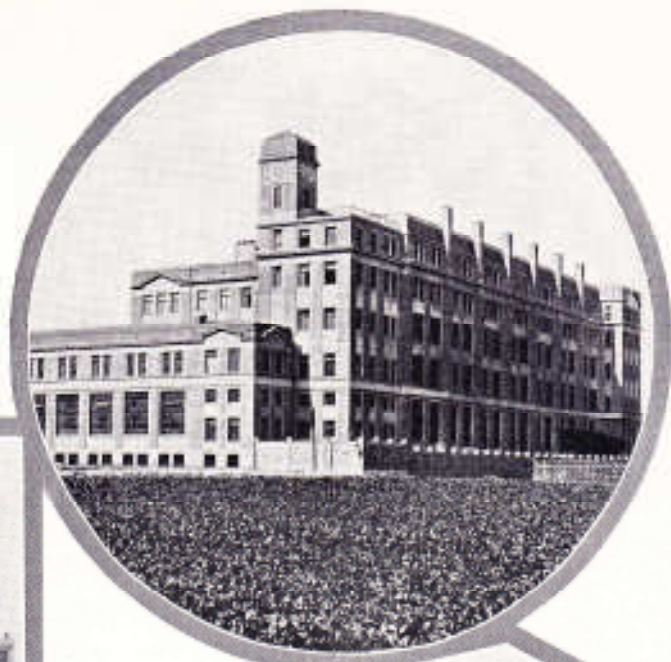
V roce 1906 bylo ve správní radě První českomoravské továrny na stroje uvažováno o založení nového oddělení pro výrobu automobilů. Podobným plánem zabývala se tehdy smíchovská strojírna Fr. Ringhoffer. Po vzájemné dohodě zřídila se společně s firmou Ringhoffer



PRVNÍ BUDOVA AUTOMOBILKY

samostatná společnost s r. o. s kapitálem K 900.000⁻. Na pozemcích Českomoravské vystavěna samostatná automobilka pod jménem „Pražská továrna na automobily, spol. s r. o.“. V prosinci r. 1908 po přátelské dohodě vyplatila Českomoravská továrna firmě Ringhoffer vklad K 450.000⁻ a stala se dnem 1. ledna 1909 jediným majitelem společnosti s r. o. Na příští valné hromadě 7. září 1909 byla spol. s r. o. zrušena a majetek její byl převeden po provedené likvidaci na První českomoravskou továrnu. V této době zaměstnávalo automobilní oddělení 17 úředníků a dílovedoucích a 88 dělníků. V prvním třiletí prodáno celkem 15 automobilů. V roce 1930 zaměstnává Praga 5.000 úředníků a dělníků při celkové roční výrobní kapacitě 10.000 automobilů

V roce 1930 zaměstnává
automobilka Praga
5000 úředníků
a dělníků



*při celkové roční
výrobní kapacitě*

10.000 AUTOMOBILŮ

Úvaha spíše národohospodářská

Praga - tvůrce nových hodnot

Automobilka Praga jest silnou složkou v našem národním hospodářství. Tvoří nové hodnoty uvnitř hranic naší republiky a zachovává našemu národnímu hospodářství sta milionů korun československých ročně, které by jinak odplynuly do ciziny za dovezené automobily

Od r. 1919-1930 prodáno bylo tuzemskému konsumu za 1,648,000.000 Kč automobilů Praga. Peníze tyto byly zachovány našemu hospodářství

Č. K. D. poplatníkem

PLATÍ KU PR. O Kč 4.000.000— VÍCE DANÍ, NEŽLI MĚSTO PLZEŇ I SE SVÝM VELKÝM PRŮMYSEM NA VŠECH PŘÍRÁŽKÁCH PODLEHAJÍCÍCH DANÍCH I S PŘÍRÁŽKAMI

Č. K. D. jest jedním z největších daňových poplatníků. Platí ročně Kč 26,000.000- daní za sebe i za své zaměstnance. Jest důležitým činitelem ve státní politice daňové

Č. K. D. zaměstnavatelem

Č. K. D. jest stálým odběratelem na trhu práce. Jest jedním z největších zaměstnavatelů v Č. S. R. Zaměstnává přímo ve svých dílnách 15.000 zaměstnanců (úředníků, mistrů a dělníků), kterým vyplácí ročně ca Kč 200,000.000-. Tyto peníze zvětšují kupní sílu spotřebitelů a vracejí se zpět do tuzemského oběhu, podporující tak rozkvět jiných živností

Praga decentralisuje svůj obchod

Automobilka Praga vybuodovala prodej svých automobilů prostřednictvím četných samostatných zástupců po celé Čsl. republice. Zachovává venkovu peněžní hodnoty utvořené z prodejních zisků, které byly by centralisovaným prodejem odssávány do velkých obchodních středisek.

PROVÁDÍ
V PRAXI ZDRAVOU
DECENTRALISAČNÍ
OBCHODNÍ
POLITIKU

Kdo ručí za dodržení těchto zásad?



ING. KLEMENT RŮŽICKA
generální ředitel Č. K. D.

V čele podniku jsou nejlepší lidé z našeho hospodářského, technického a obchodního světa, kteří Vám ručí svojí osobností a svými vědomostmi za zachování našich zásad, t. j. věrné služby zákazníkům a jeho spokojenosti



TECHNICKÉ VEDENÍ AUTOMOBILKY



ING. FR. KEC
hlavní ředitel automobilky



ŠTÁB NAŠICH INŽENÝRŮ

Praga vývozcem

AUTOMOBILKA PRAGA stává se novým expansivním činitelem exportním. — V Polsku vybudovala továrnu v Oswięcinu. Do Rakouska, Jugoslavie, Rumunska, Bulharska a Maďarska vyváží více než 10% svých výrobků. Rok od roku se vývoz našich automobilů zvětšuje. — To znamená příliv zlata do naší republiky — — — — —

Zásady Pragy

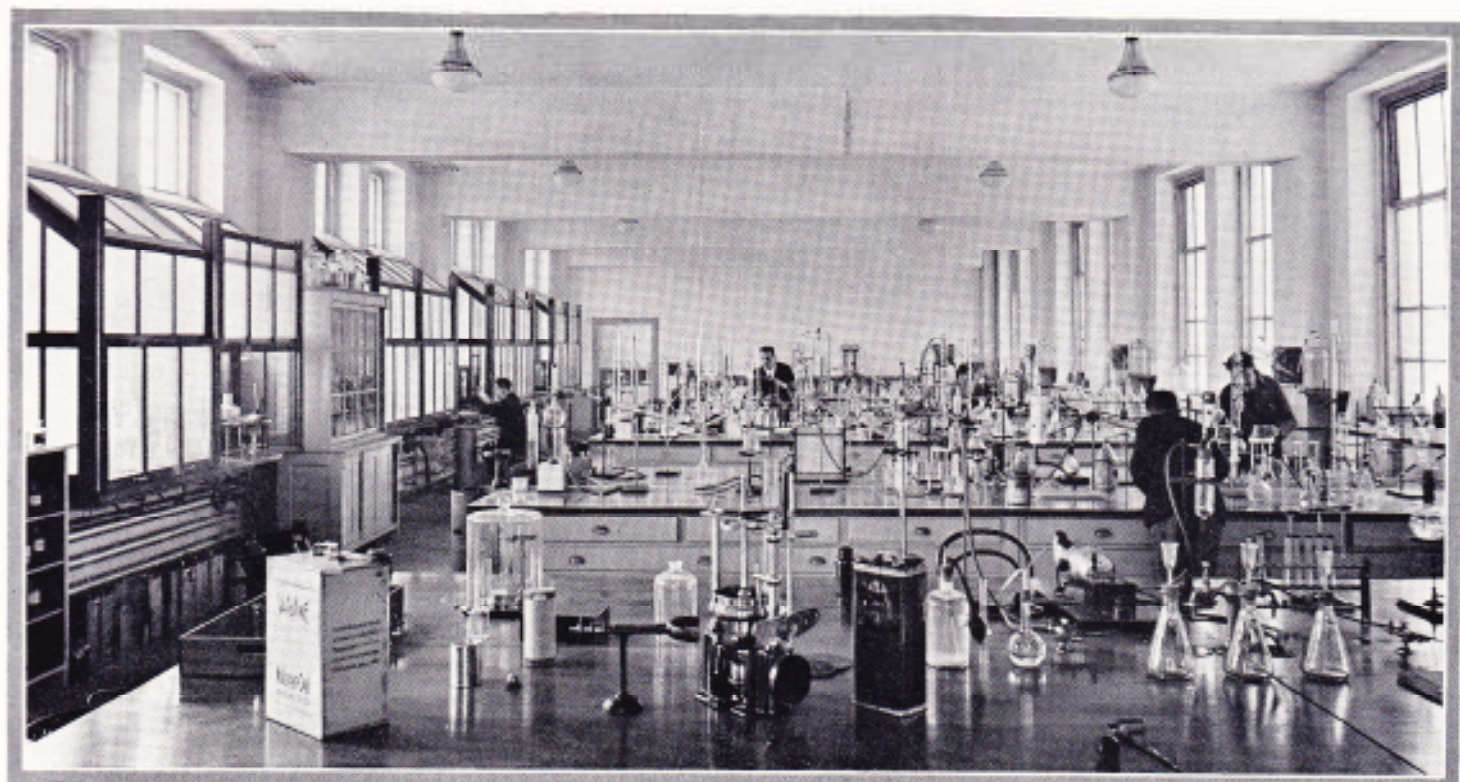
NE SNAHA PO AMERIKANISACI za každou cenu, po výrobě velkého množství, ale nejlepší dosažitelná jakost jest naším cílem. Dlouholetá zkušenost a používání vždy jen nejlepšího tvoří základ naší práce. Stavíme moderní, jednoduchá a trvanlivá vozidla, speciálně pro kopčitý terén a špatné cesty v nejmenší možné váze, přípustné ohledy bezpečnostními. Máme na zřeteli, aby řízení vozů bylo snadné, obsluha jednoduchá, veškerá ústrojí přístupná, udržovací náklady minimální. Používáme materiálu nejlepší jakosti, nehledíce na cenu. Nic není dražšího nad laciné, učí stará zkušenost. Jen tehdy jsme přesvědčeni o bezvadnosti materiálu, vyzkoušíme-li jej v laboratořích. V moderně vybudované slévárně zhotovujeme za vedení zkušených inženýrů a mistrů odlitky, které jdou dále do výroby. Odlitky jsou opracovány na matematicky přesných strojích, součástky kontrolovány přístroji a tolerančními kalibry až na jednu setinu milimetru, motory a hotové vozy podrobeny přísným zkouškám výkonnosti. Cena takových výrobků jest poněkud vyšší, ale dokonalou jakostí úplně odůvodněna; jakost jest při automobilu vlastností nejvzácnější, trvající po léta — když i cena vozu byla již dávno zapomenuta — — — —



Naše zásady v praxi

*Používáme materiálů nejlepší jakosti,
nehledíce na cenu*

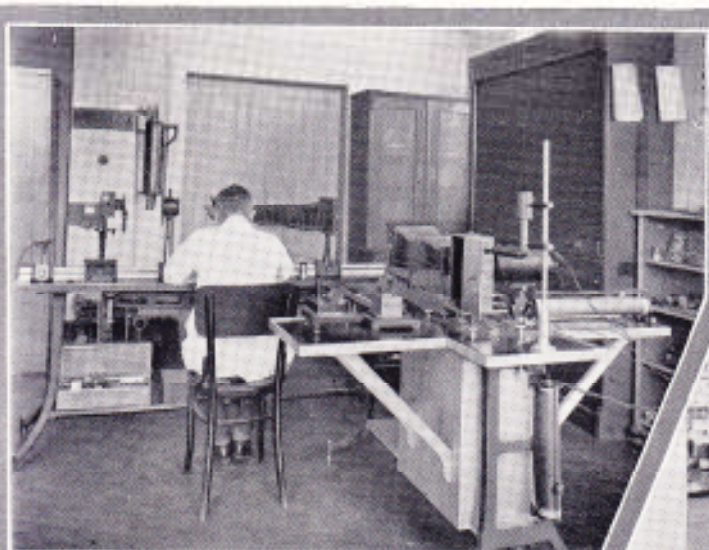
JEN TEHDY JSME PŘESVĚDČENÍ O BEZVADNOSTI MATERIÁLU; VYZKOUŠÍME-LI JEJ V LABORATOŘÍCH



CHEMICKÁ LABORATOŘ

MIKROSKOP A DILATOMETR
(na měření roztaživosti, magnetičnosti a el. vodivosti)

Pohled do našich laboratoří



STROJ NA ZKOUŠENÍ
ÚNAVY MATERIÁLU



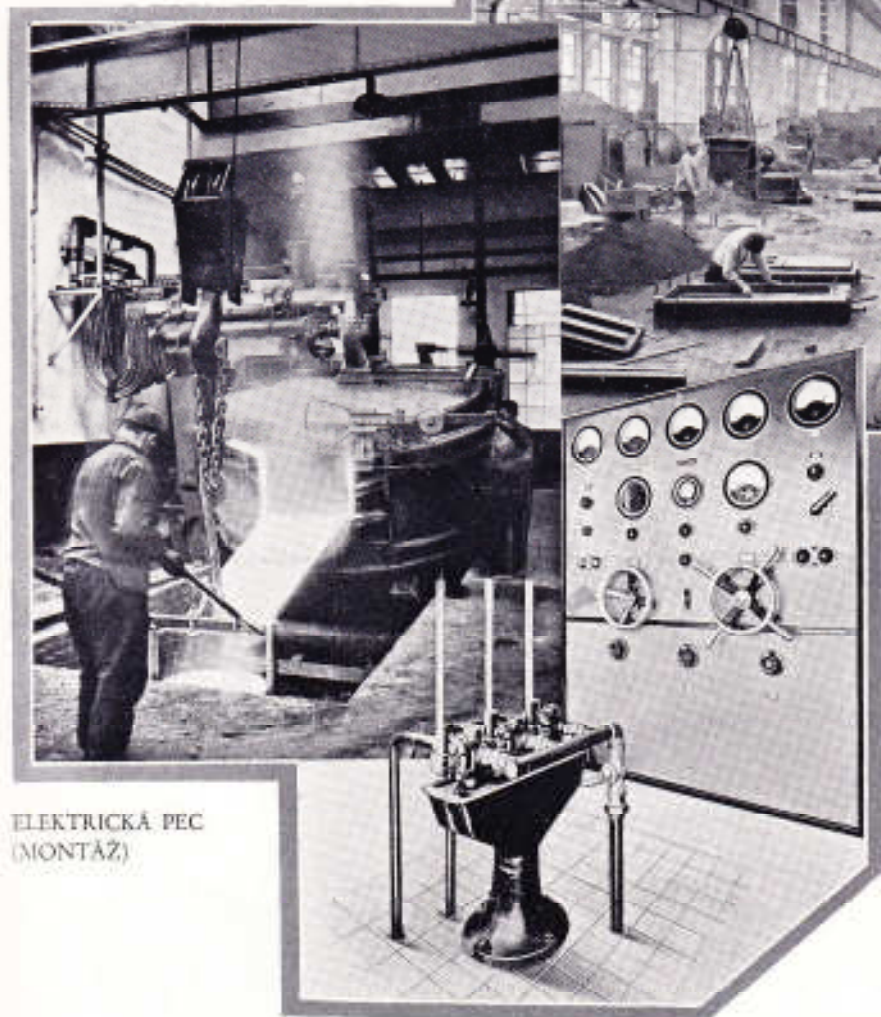
AMSLERŮV
STROJ NA
ZKOUŠENÍ OPO-
TRĚBNÍ MATERIÁLU

V moderně zařízené slevárně



SLEVÁRNA, STŘEDNÍ POHLED

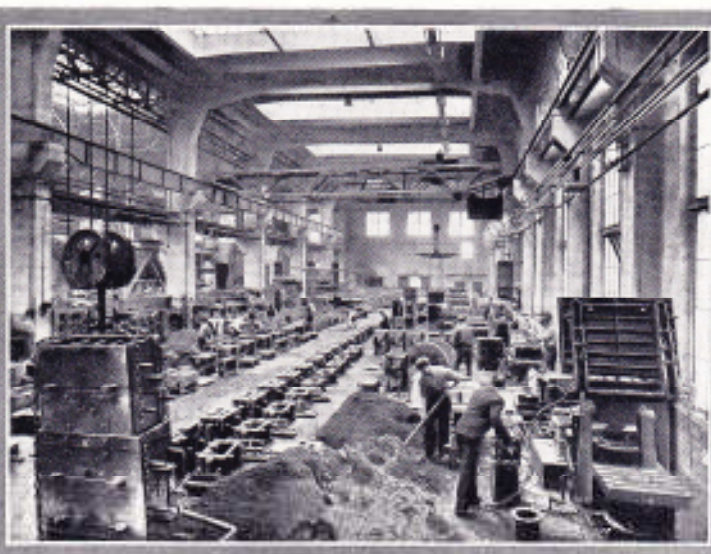
*zhotovujeme
za vedení zkušených
inženýrů a mistrů
odlitky,
které jdou dále
do výroby*



ELEKTRICKÁ PEC
(MONTÁŽ)



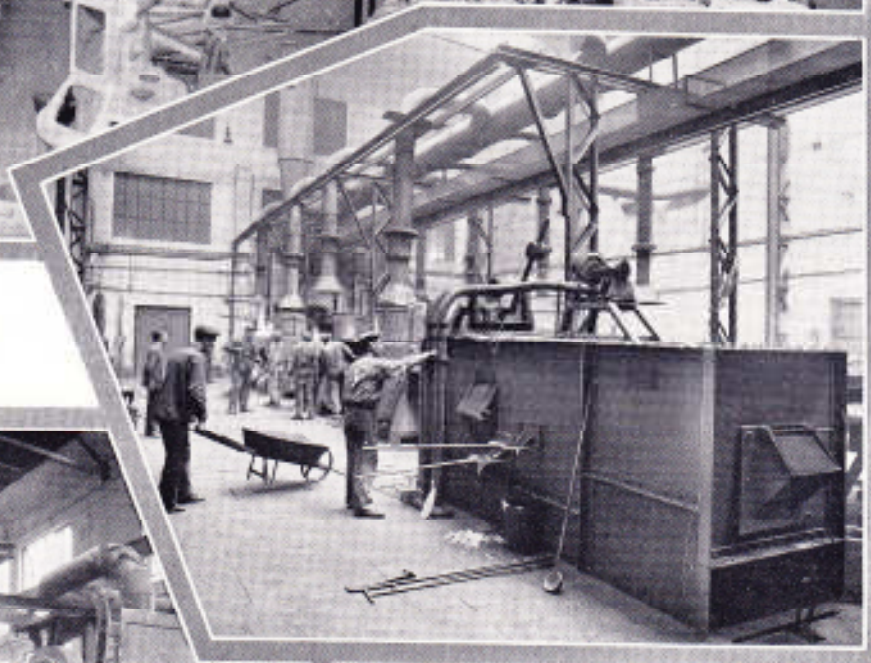
MODELÁRNA



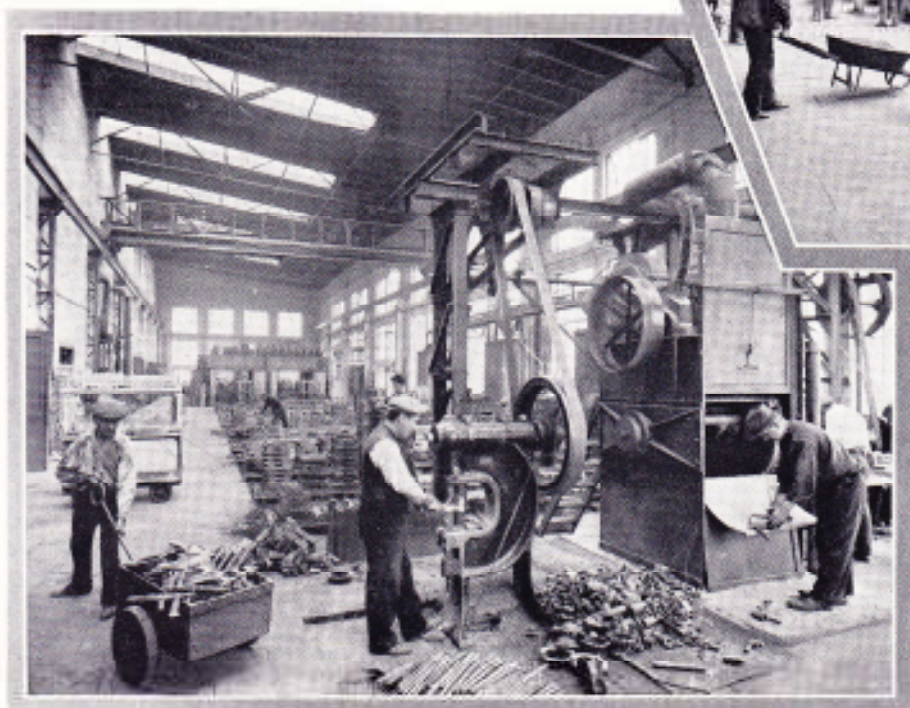
SLEVÁRNA MOTOROVÝCH BLOKŮ



APRETURA HLINÍKOVÝCH ODLITKŮ

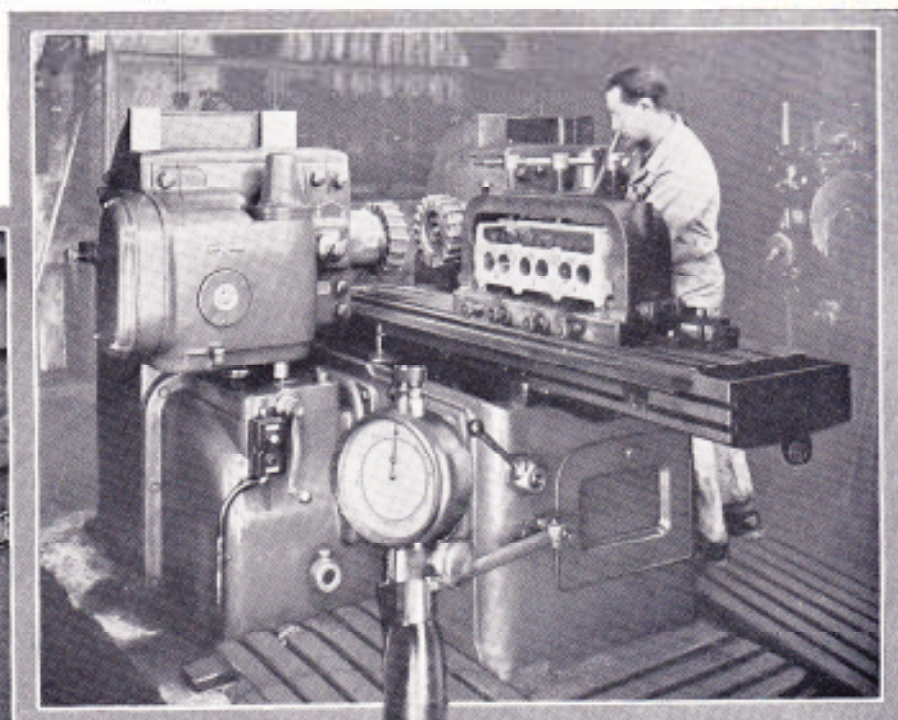


SLEVÁRNA HLINÍKU

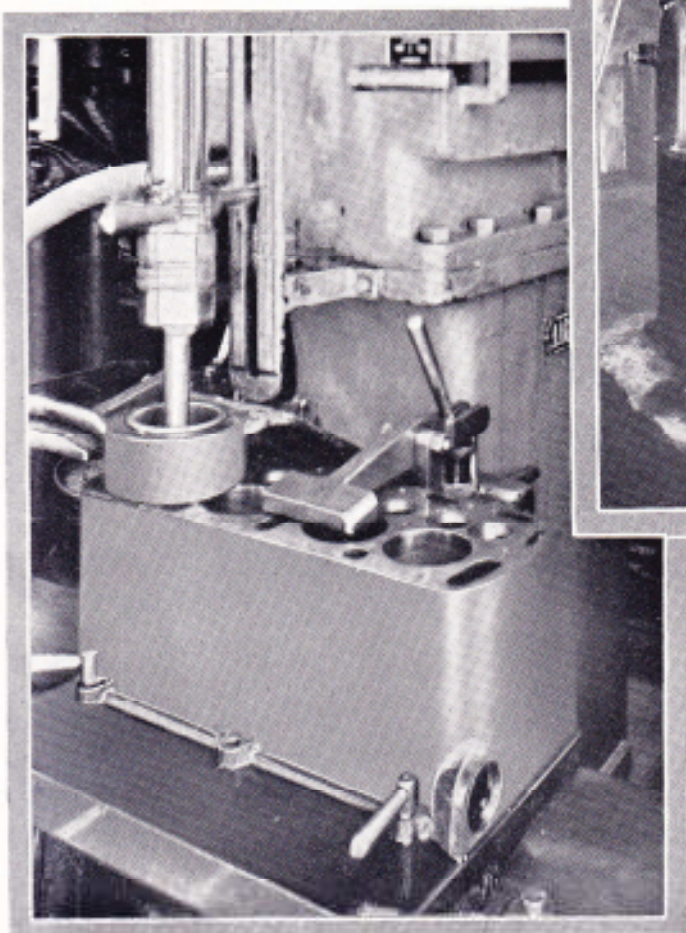


SLEVÁRNA MĚDI A BRONZU

Materiál *jest opracován na matematicky přesných strojích*



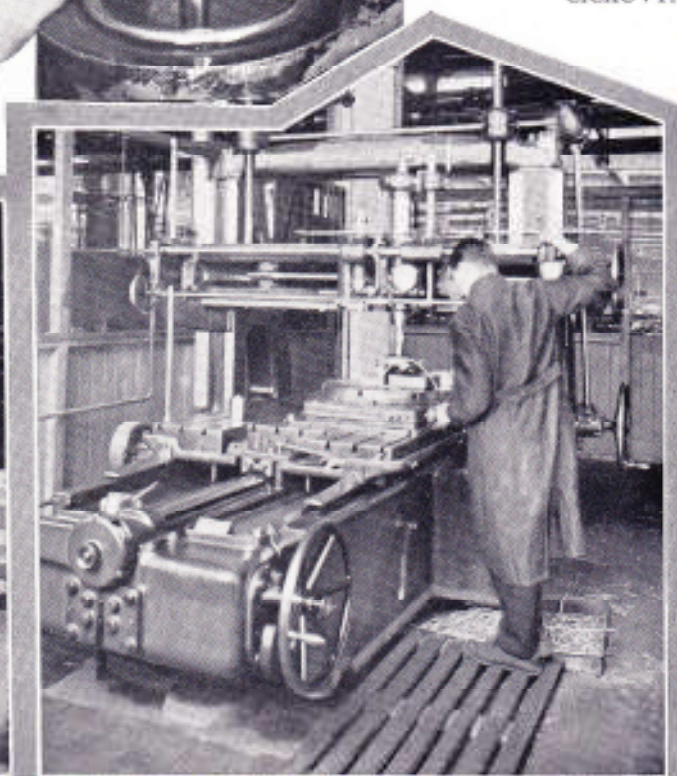
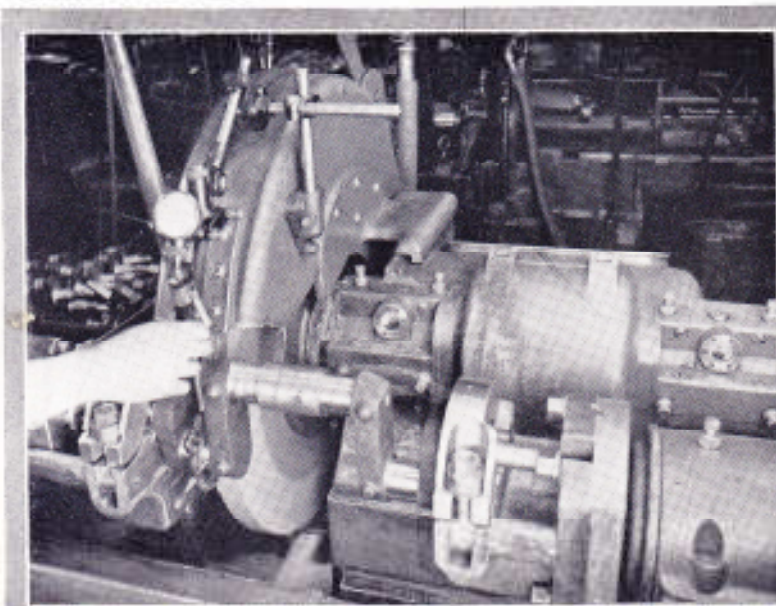
VYSOKOVÝKONNÝ FRÉZOVACÍ STROJ NA VÁLCE SHYDRAULICKÝM POSUVEM FRÉZUJE SE NÁRADÍM ZE SPECIELNÍHO RYCHLOŘEZNÉHO KOVU



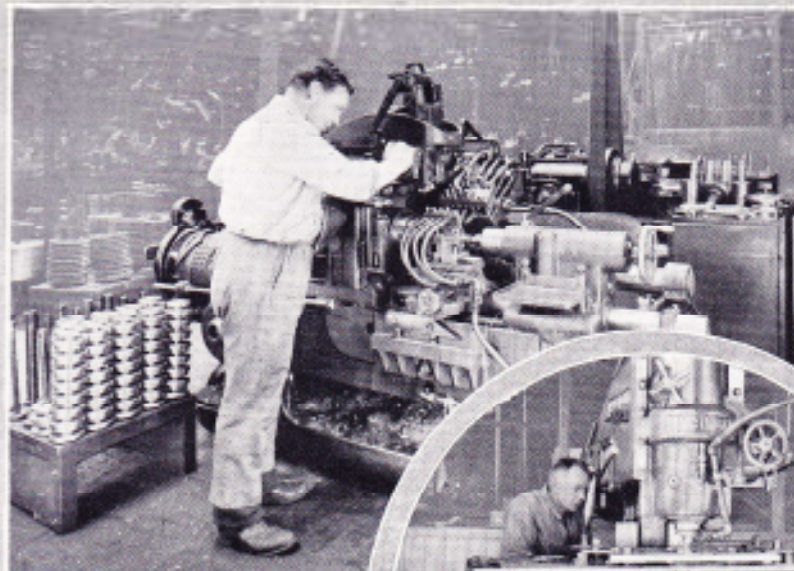
VYBRUŠOVÁNÍ VÁLCŮ



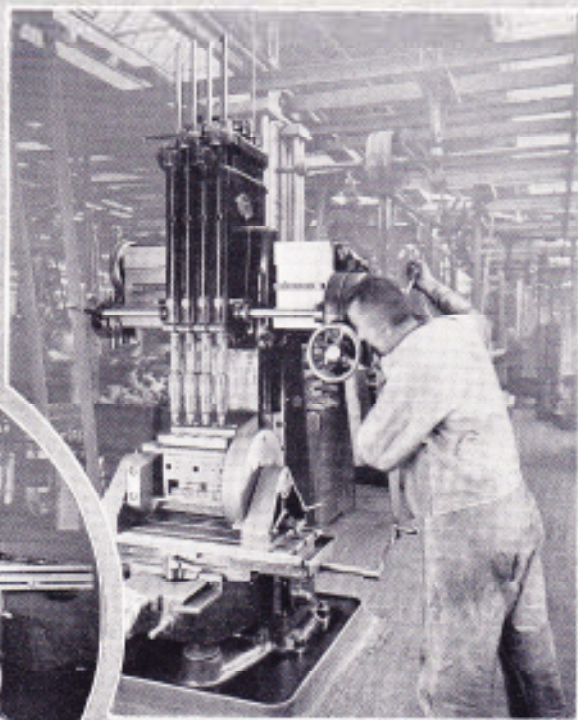
MĚŘENÍ DUTINY PRO PÍST VE VÁLCI SPECIELNÍM MĚŘICÍM PŘÍSTROJEM RUCÍČKOVÝM



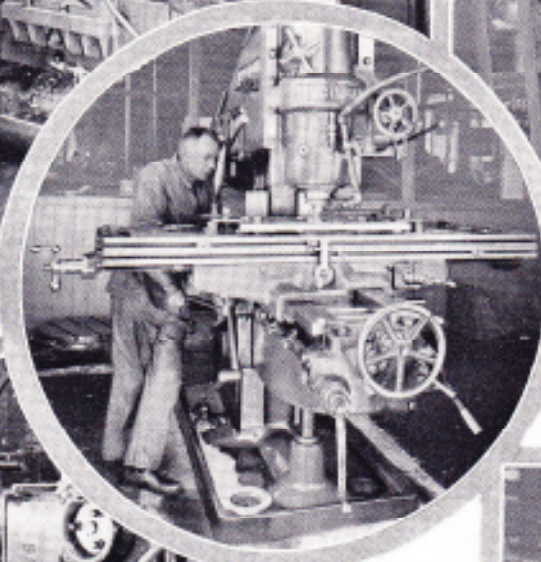
Broušení čepů klikového hřídele za současného měření průměru čepu diamantovým přístrojem — Speciální vrtací stroj na výrobu přípravek



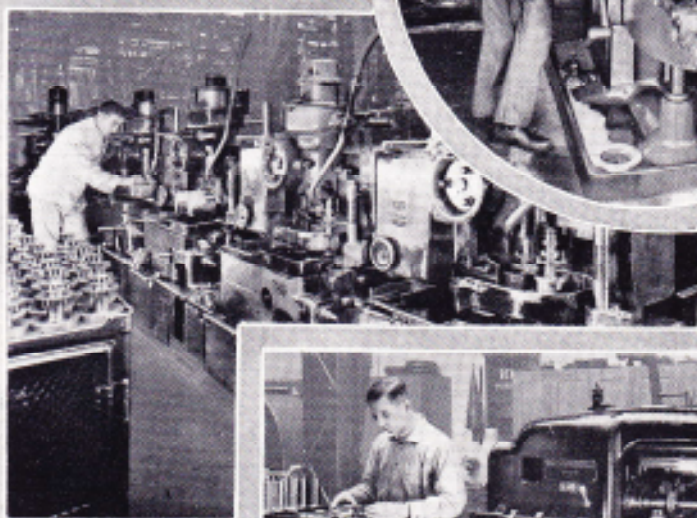
Automatický soustruh na krátké předměty



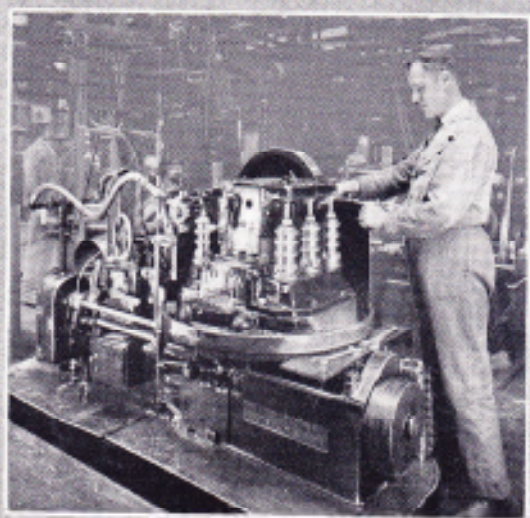
Vyvrtávací stroj na vedení a sedla ventilů



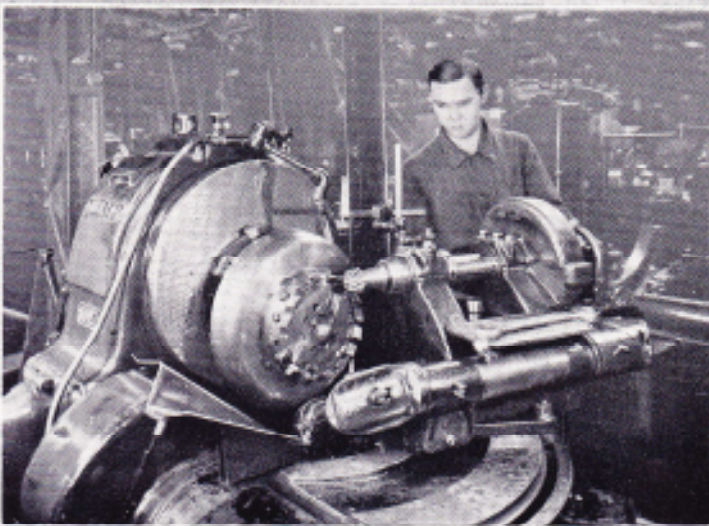
Vertikální stroj na frézování přípravek



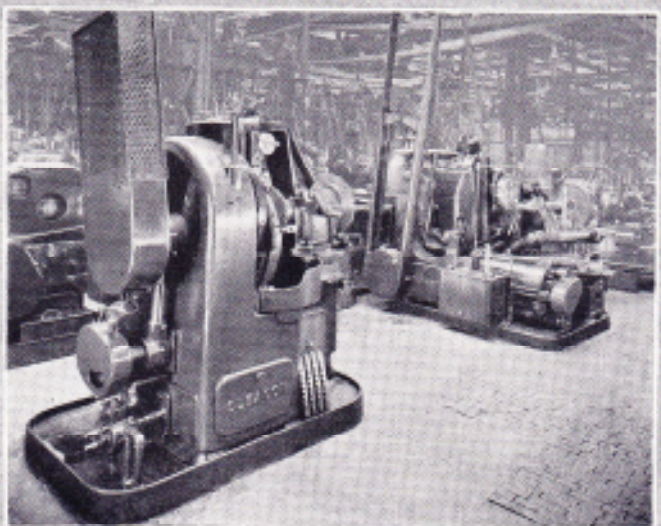
Baterie strojů na hoblování zubů ozubených kol čelních. - Vpravo: Stroj na frézování zubů ozubených kol čelních



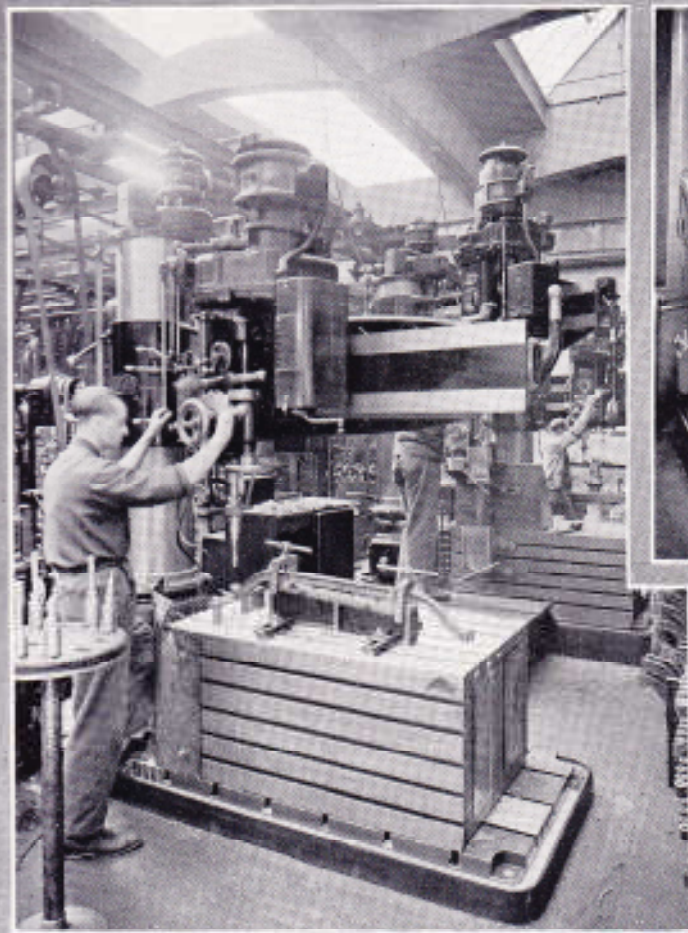
Třívřetenný stroj na hrubé frézování zubů ozubených kol čelních



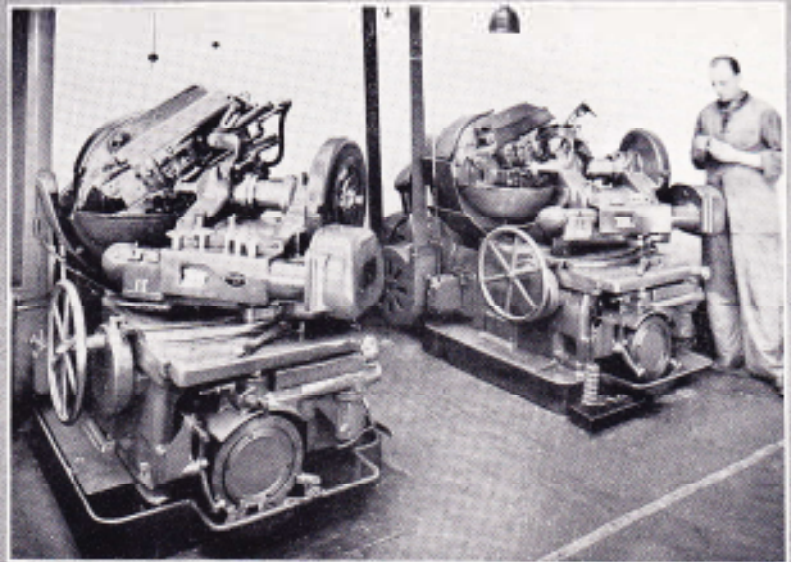
Frézování spirálního ozubení syst. Gleason na pastorku pro náhon zadní osy



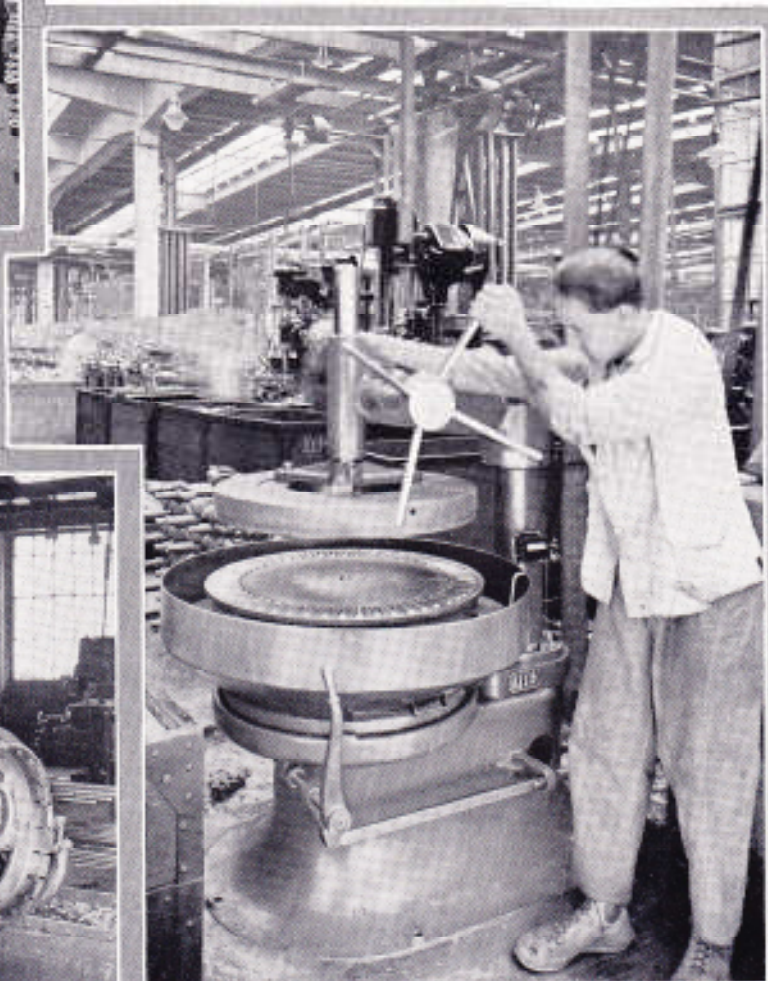
Baterie frézovacích strojů na ozubení kola zadní osy syst. Gleason



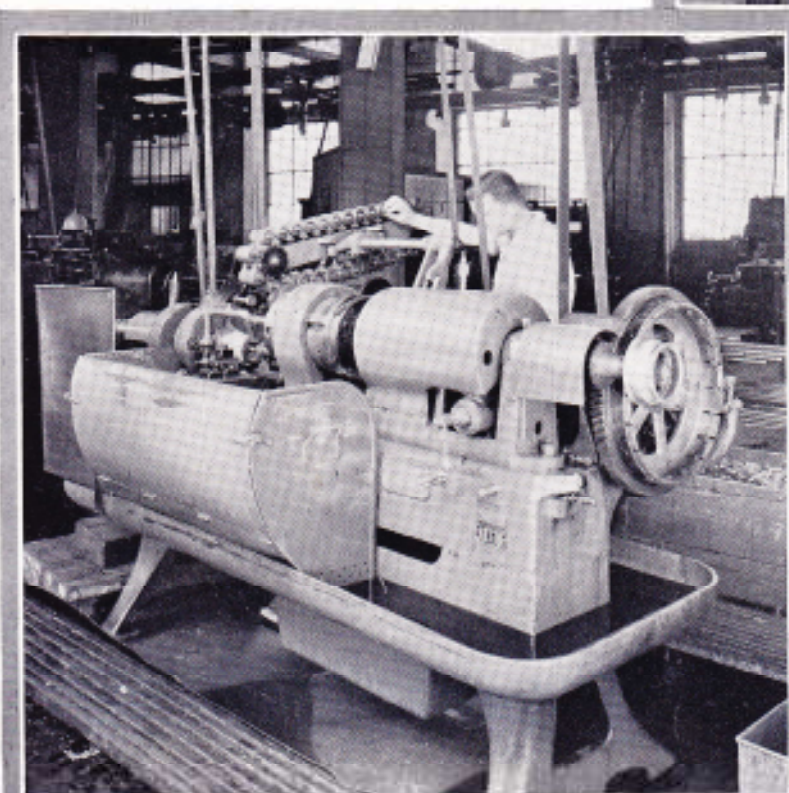
BATERIE RADIÁLNÍCH VRTAČEK



ÖBRÄBĚCÍ STROJE NA GLEASONOVO SOUKOLÍ



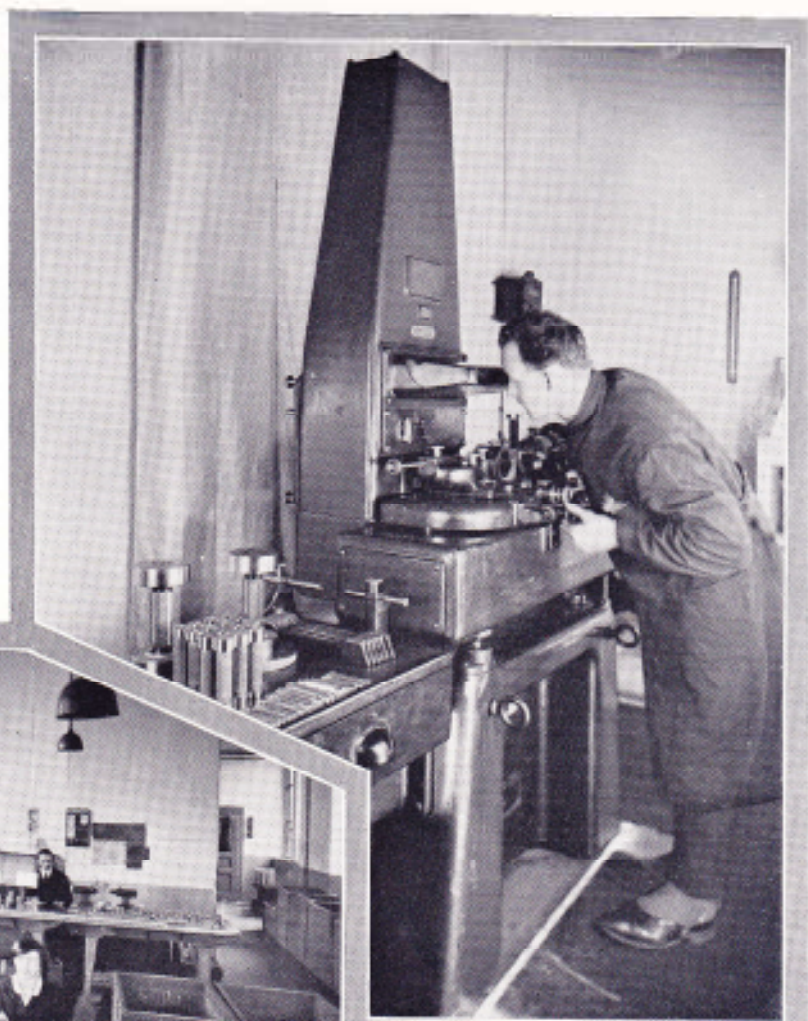
HLAZENÍ BROUŠENÝCH PÍSTNÍCH ČEPŮ
NA SPECIELNĚM STROJI



AUTOMAT S ŘETĚZOVÝM PODÁVACÍM ZÁŘEZENÍM
NA VRTÁNÍ PÍSTNÍCH A PĚROVÝCH ČEPŮ

Součástky

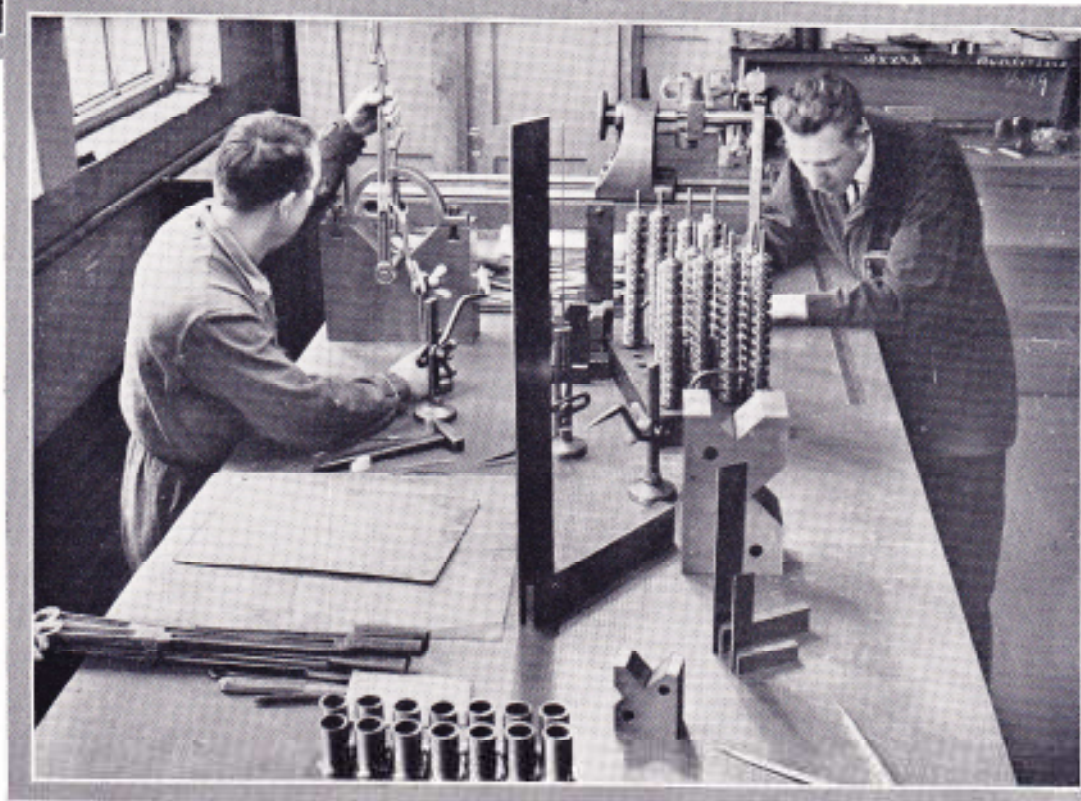
*jsou kontrolovány
přístroji a tolerančními
kalibry až na jednu
setinu milimetru*



OPTICKÝ STROJ NA KONTROLOVÁNÍ
KALIBRŮ A JINÉHO PŘESNÉHO NÁ-
RADÍ. MĚŘÍ PŘESNĚ AŽ NA JEDNU
DESETTISÍČINU MILIMETRU



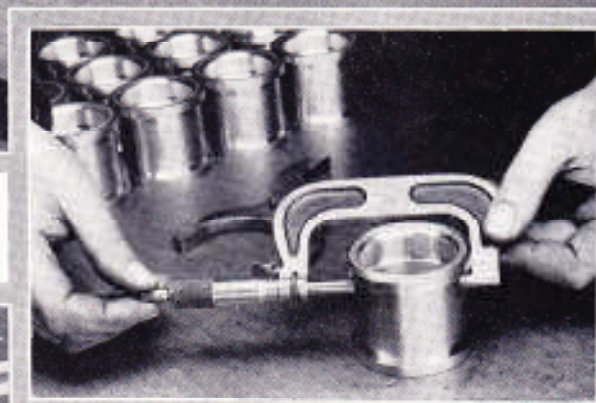
KONTROLA
BRONZOVÝCH DÍLŮ



KONTROLA DÍLŮ



KONTROLA HLINÍKOVÝCH RYCHLOSTNÍCH SKŘÍŇÍ

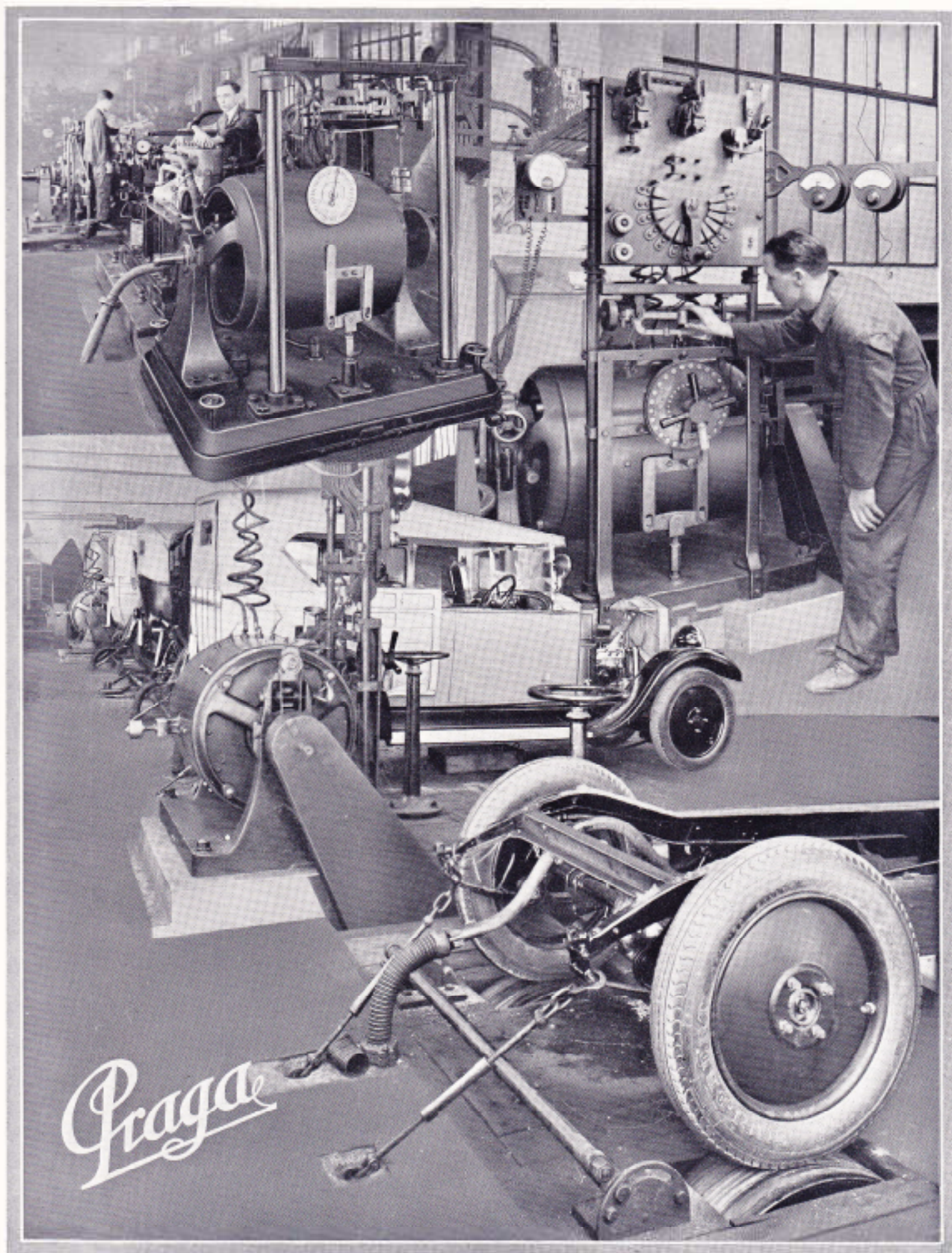


KONTROLA DETAILŮ
(Měření mikrometrem)



SERIOVÁ KONTROLA DETAILŮ

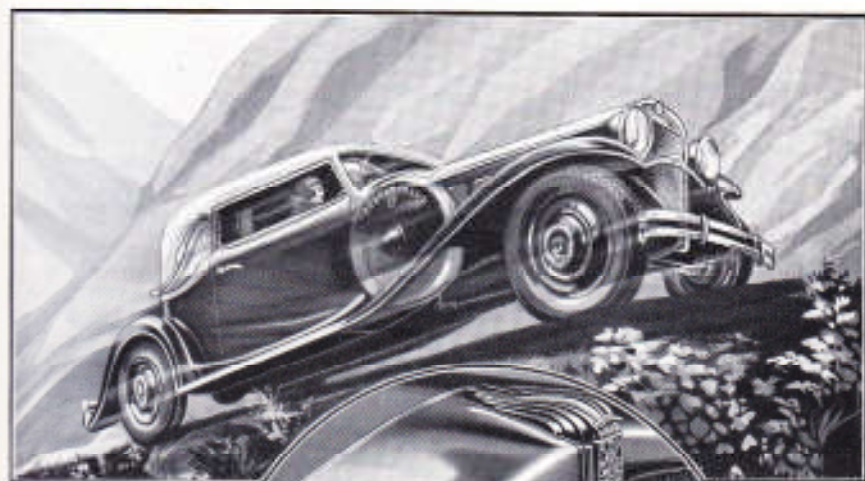
Motory a hotové vozy jsou podrobeny přísným zkouškám výkonnosti



Praga

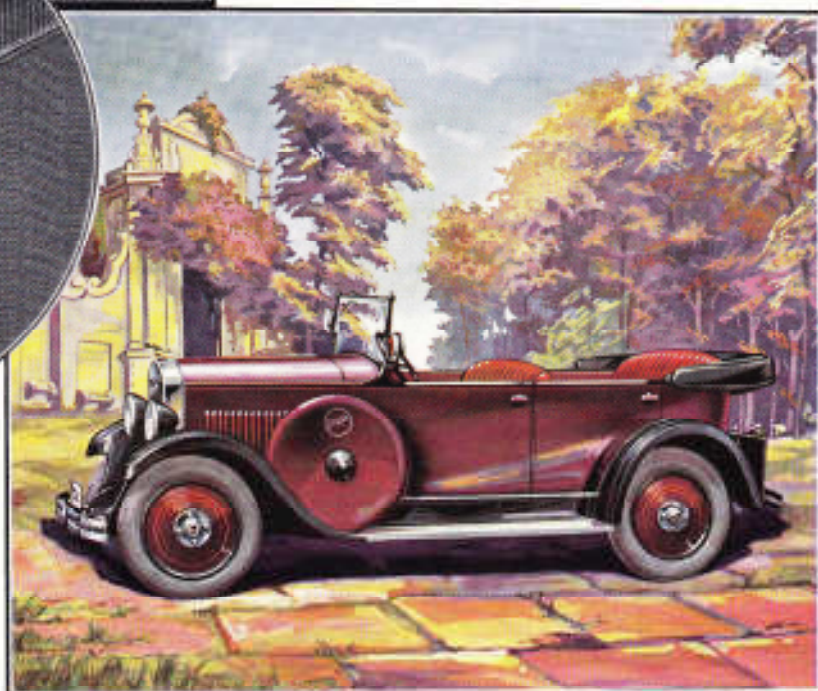
Bezpečí stanice motorů s moderními americkými dynamometry — Zajištění vozů na válkách. Výkon měří se na dynamometrech

Elegance & komfort



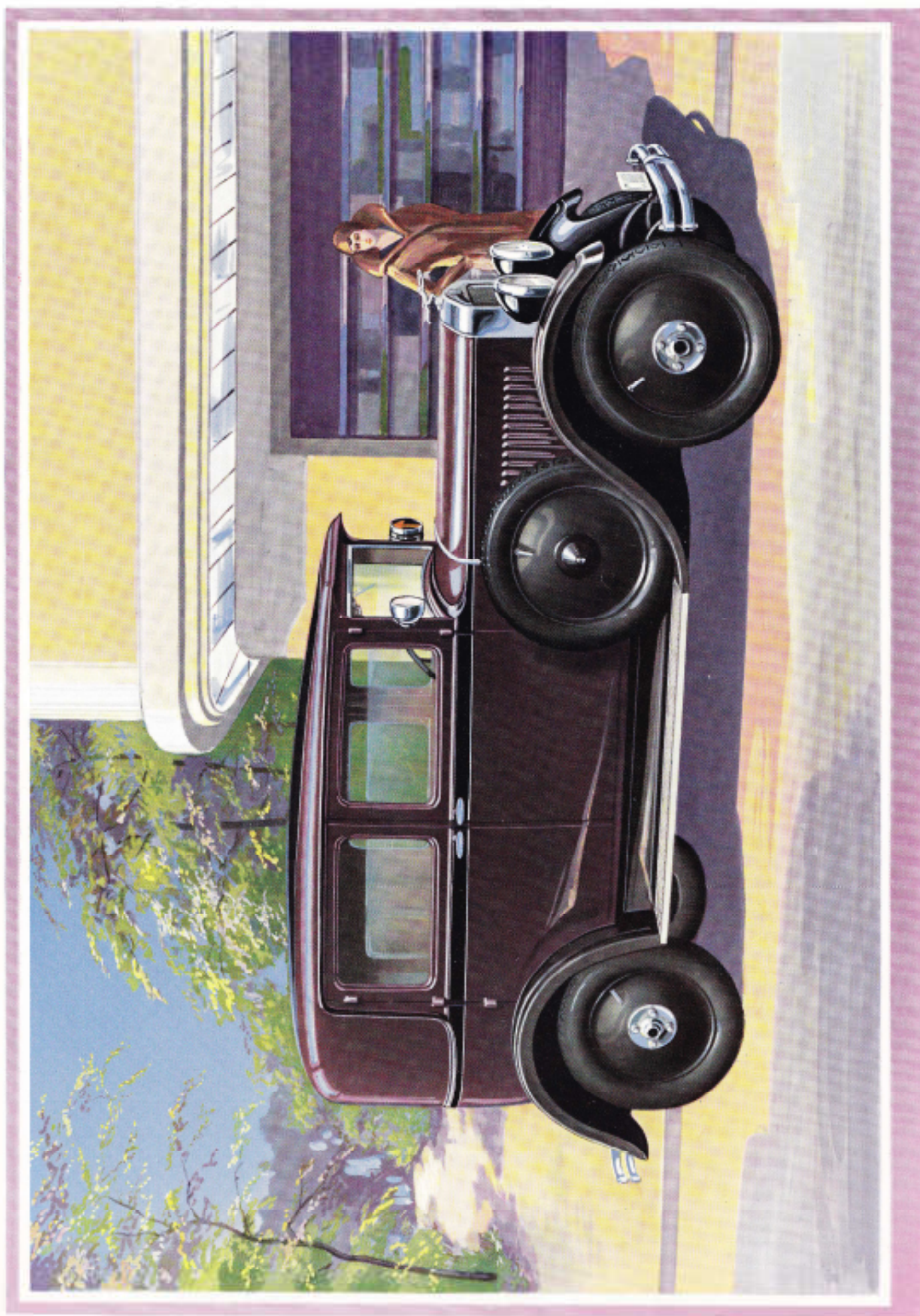
JSOU TŘI ZNAKY
ELEGANCE

1. Krása síly
2. Krása linie
3. Krása barvy



PRAGA VŮZ
MÁ VŠECHNY
TYTO ZNAKY

Moderní architektura vozu řeší jeho linie účelností. Nic není na ní zbytečného, vše má svoji třeba skrytou účelnost



PRAGA PICCOLO

Malý rodinný vůz, krásných zaoblených linií bude Vás všude a vždy dobře reprezentovati

PICCOLO LUXUS BUSINESS COUPÉ



Pro obchodní cesty - 2 sedadlové b. coupé s 2 nouzovými sedadly. Prostoru pro nouzová sedadla možno použítí pro úschovu zavazadel

FAETON



Užijete více slunce a vzduchu, cestujete-li v otevřeném voze. 4 sedadlový, 4 dvířkový faeton pro letní cestování

PICCOLO LUXUS SPORT



Sportovní, rychlý vůz pro 2 osoby vzadu s 2 nouzovými sedadly. Vůz pro Vaši dovolenou a pro weekend

PICCOLO LUXUS CABRIOLET



Spojuje výhody zavřeného vozu s přednostmi otevřeného. Při delších cestách vyhoví Vám nejlépe

DVOUDVĚŘOVÝ VŮZ „PICCOLO”



Kvalitní zavřený vůz. - Dvoje široké dveře usnadňují přístup do vnitřku. Elegantní linie. Pro svoji každodenní potřebu nemůžete si přát nic lepšího

NAŠE HESLO:

*Nelepší výrobek
za nejnižší cenu*

NAŠE SKUTKY:

*Vozy nejnižších cen
pokud to kvalita materiálu
dovolí*



Vůz, který zpopularisuje automobilismus. Zvýšená výroba a její racionalisace umožnila nám vyrobiti vůz o síle 12 HP za nejnižší možnou cenu



PRAGA ALFA

V necelých 20 letech vyrostla původní Alfa na silný výkonný vůz, který překonává ležce i největší stoupání a má pružnou akceleraci. Jeho měkké pérování a pohodlná karoserie zprjemňují jízdu. — Velký elegantní vůz.

BUSINESS COUPÉ



Vůz pro vyjížděky s Vaší paní nebo snoubenkou, v luxusní výpravě. Nadbytkem síly a velkou akcelerací stane se Vaším dobrým služebníkem a přítelem

FAETON



Elegance a švih hledané dnes moderním člověkem jsou známkou tohoto rychlého vozu

ROADSTER



Alfa roadster pro 4 osoby, umělecký výtvar v živých barvách, vyhledáván tam, kde požadována rychlost a síla

CABRIOLET



Radostí otevřeného vozu, útulnost a pohodlnost, zavřeného byly podnětem k vytvoření tohoto vozu

Komfort

Dobrý vůz musí Vám poskytnouti pohodlí a odpočinek. Po dlouhé cestě budete osvěžen a posílen pro další práci. Nahradí Vám dobu odpočinku ve Vaší lenošce a dopřeje Vám komfortu Vašeho domova.

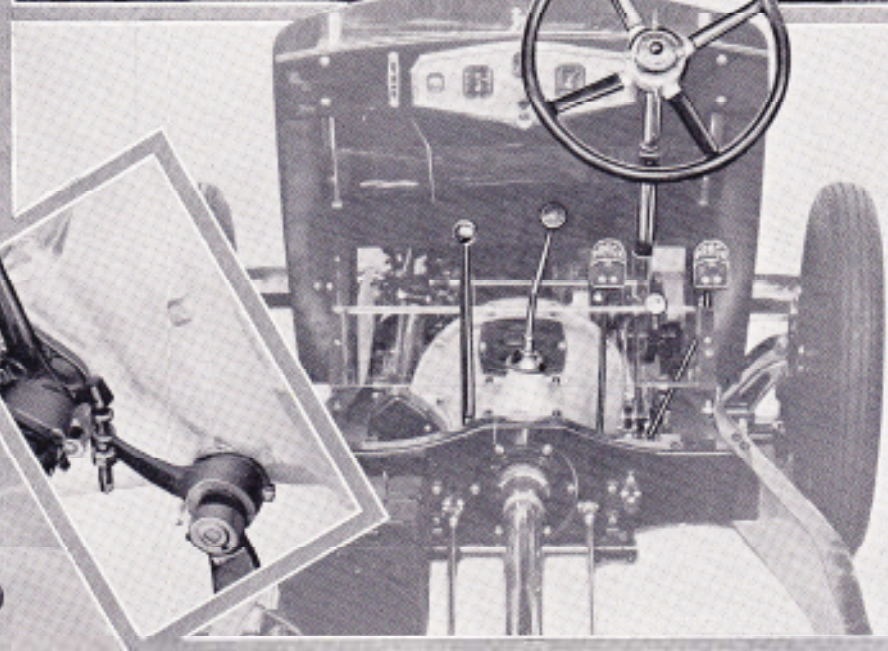
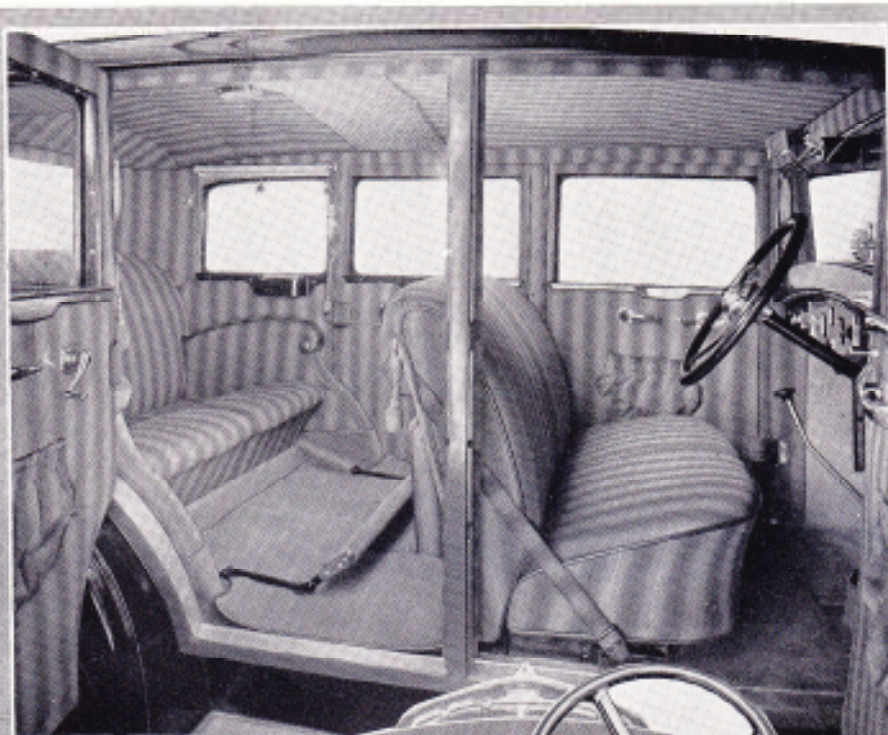
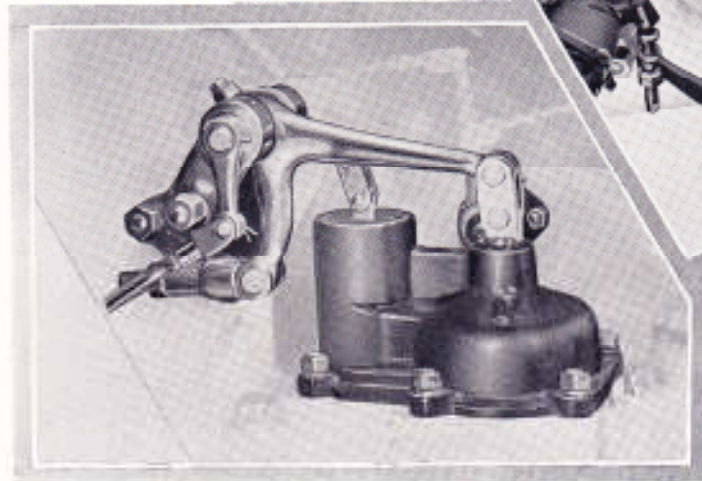
1. *Pohodlné sezení a lehké řízení*
2. *Příjemná jízda bez otřesů*
3. *Výbava usnadňující obsluhu vozu*
4. *Výbava zvyšující pohodlí cestujících*

Pohodlné sezení a lehké řízení

Sedadla automobilů svojí pohodlností vyrovnají se lenošce, jsou měkká a odpružená



Nohy odpočívají, volně nataženy



Dvojitý převod spojky uspoří Vám přesně 50% síly, kterou k vyšlápnutí vyžaduje

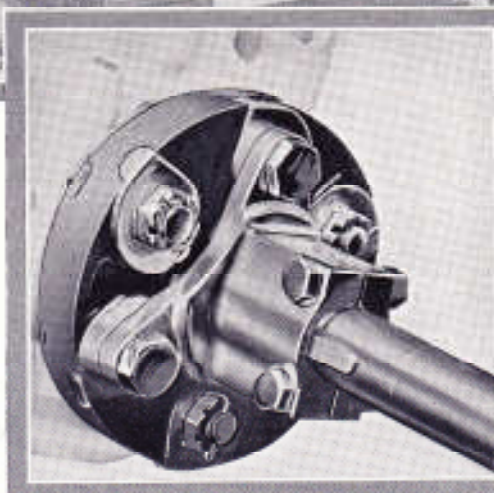
Správné umístění volantu, pedálů a pák neunaví Vás ani při celodenní jízdě

SERVOFREIN PRAGA BRZDÍ SILOU MOTORU,
NEVYŽADUJE SÍLY VAŠÍ

Sklápecí lisovaný nomic zavazadel
kombinovaný s elegantním nárazníkem

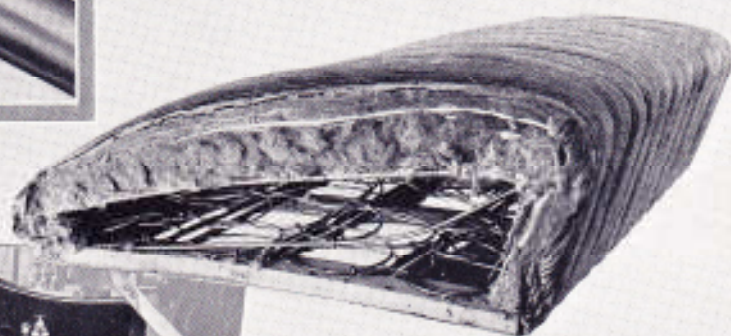


Hydraulické olejové
tlumiče zmenšují
sílu otřesů

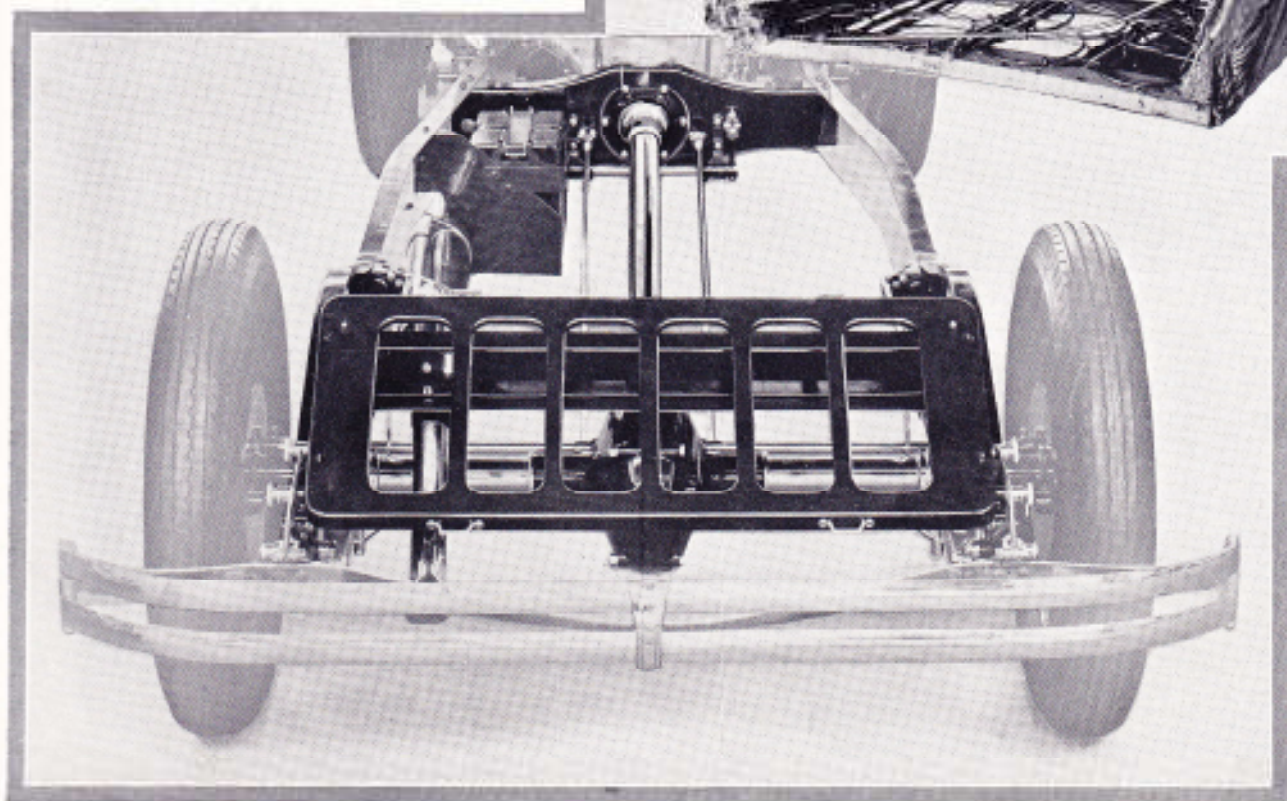


Pružná spojka zabraňuje
otřesům podélným

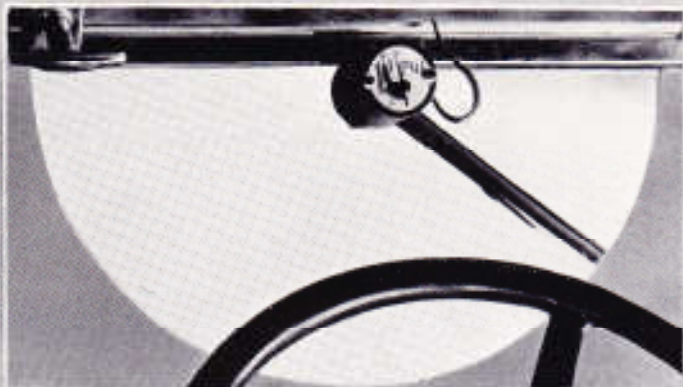
Příjemná jízda bez otřesů



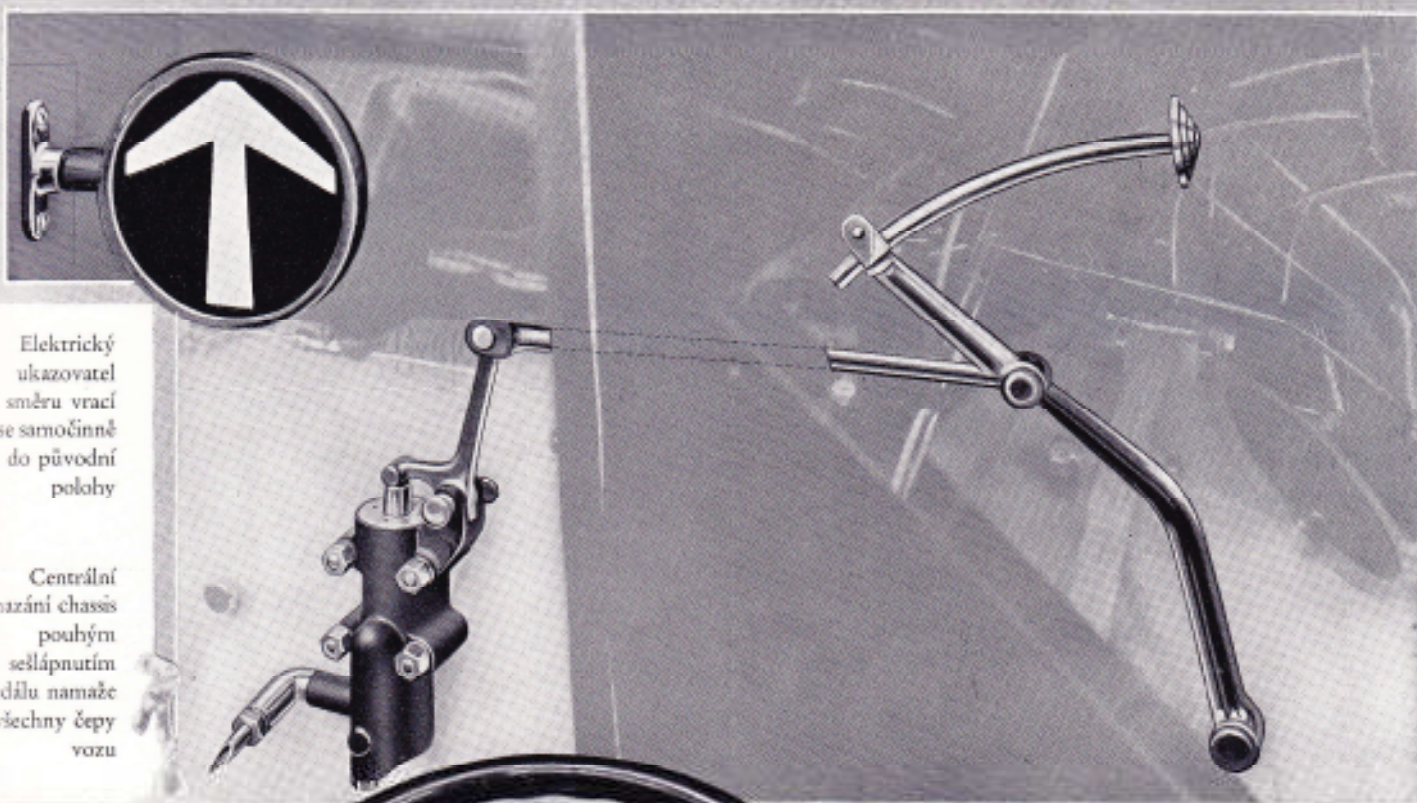
Poslední zbytky
otřesů tlumí se
v době pérová-
ných a měkce
vycpaných
sedadlových
poštářích



Kardanová koule
přenáší sunutí vozu
od zadní nápravy
do těžiště vozu
a umožňuje tak
pěrům
vykonávat svůj
pravý účel,
t. j. pružení
celého
vozu

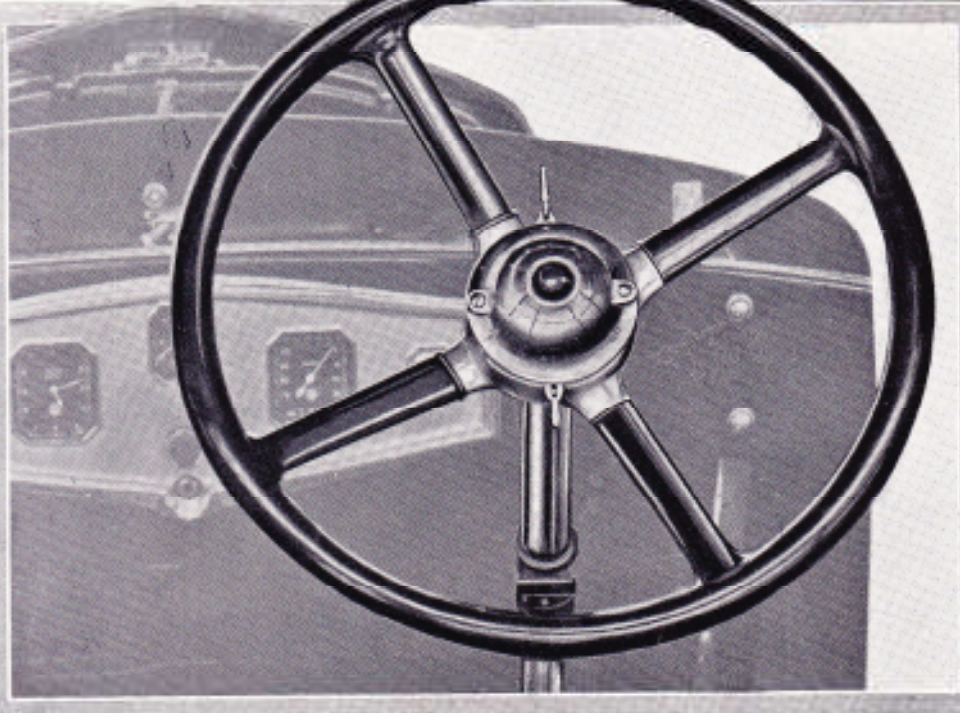


Návěšní deska jest účelná i krásná — Elektrický nebo ruční stírač skla na vyklápěcím okně zaručuje Vám dobrý výhled v dešti



Elektrický ukazovatel směru vrací se samočinně do původní polohy

Centrální mazání chassis pohybem sešlápnutím pedálu namaže všechny čepy vozu



Výbava

*usnadňující
obsluhu
VOZU*

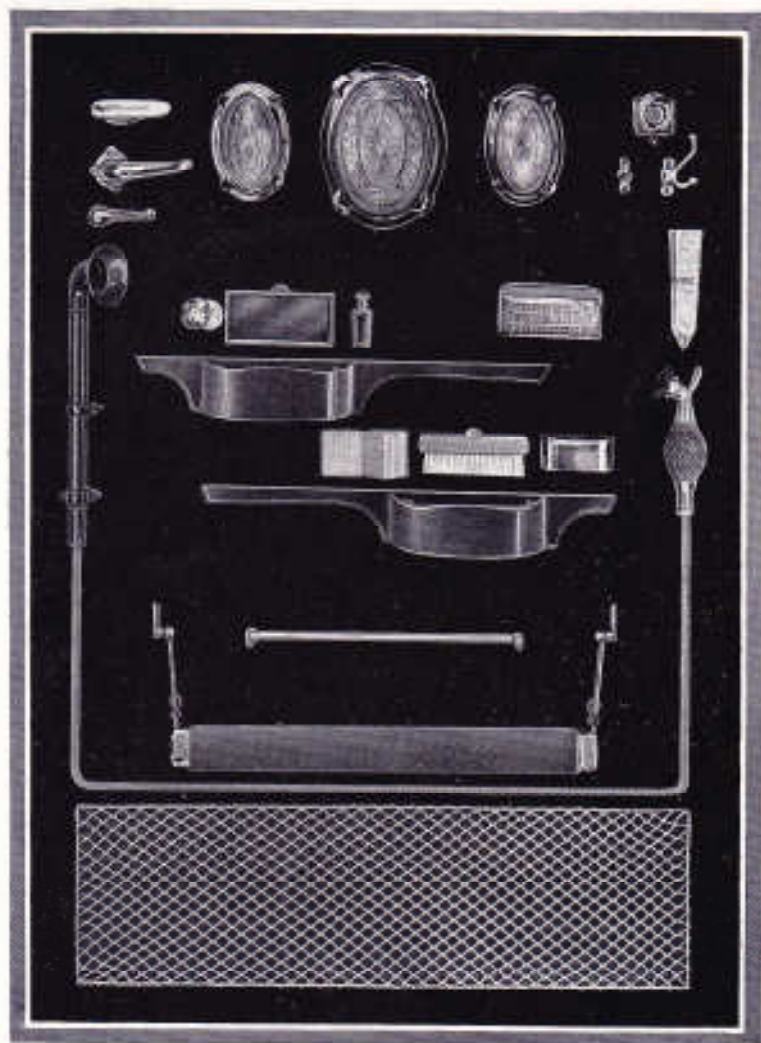
Regulace světel, páčka ukazovatele směru a kontakt elektr. houkačky jsou soustředěny na dosah řidičovy ruky

Výbava

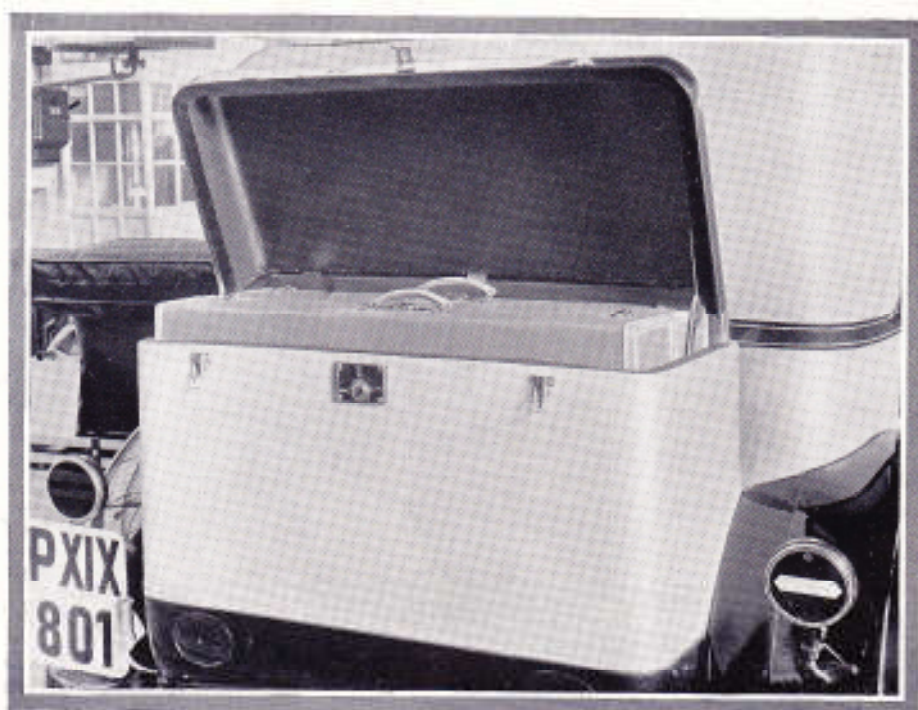
*zvyšující vzhled
vozu a pohodlí
cestujících*



NECESSARY



KOVÁNÍ VOZU — VNITŘNÍ VÝBAVA VOZU

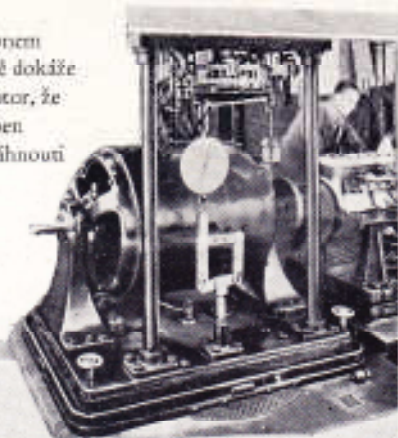


KUFR

Praga

Handwritten text on a postcard or document, including a circular stamp and illegible cursive script.

Již výkonem
na brzdě dokáže
nám motor, že
je schopen
dobře táhnouti



Tah do kopce nejtěžší zkouška výkonnosti

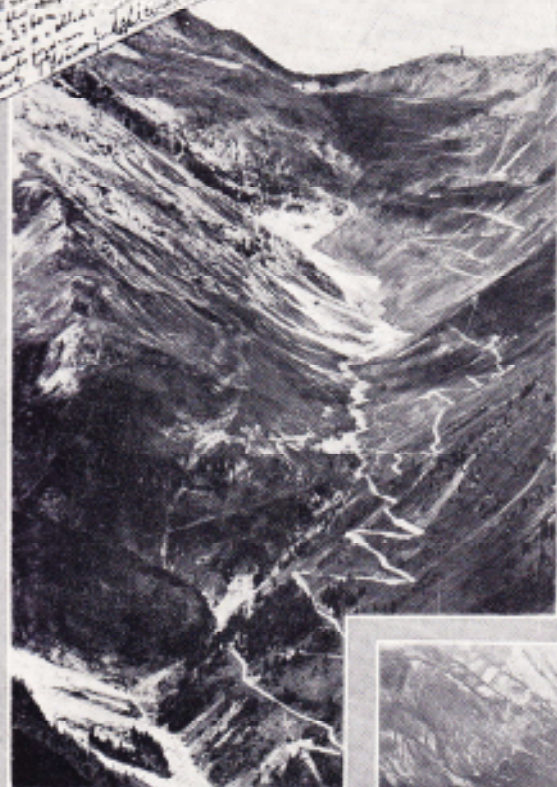
Dynamometr



Znáte Katschberg? největší stoupání
v Evropě 29%



Předhoří Pyreneí na cestě San Sebastian
Madrid



Scelvio Passo 2760 m nad mořem



Alfa na
Lovčenu
Černá Hora



Alfa na Černé Hoře - Lovčenu na nejvyšším
bodu



Milešovka

Milešovka



Stoupání
na Malý
Špičák



„Praga“ na
srázných
stoupáních
v Dalmacii



U Obřít boudu

4. Rychlost je zákonem tohoto století

Kdo není rychlým, bývá před-
stižen. - Rychlost v myšlení,
rychlost v rozhodování,
RYCHLOST V JEDNÁNÍ



Dr. František Bayer na voze Praga-Alfa; nejvyšší docílená rychlost 124 km/hod.



Pí N. Hladká bere metalurgickou zatáčku



Zbraslav-Jiloviště 11. V. 1930. Vozy Praga-Alfa a Piccolo



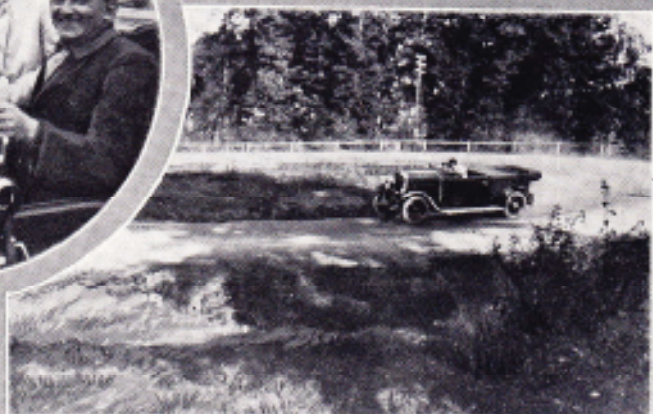
Zbraslav-Jiloviště závodníci na vozích Praga, pí Červená, pí Hladká, p. Dr. Bayer, p. Kraupner



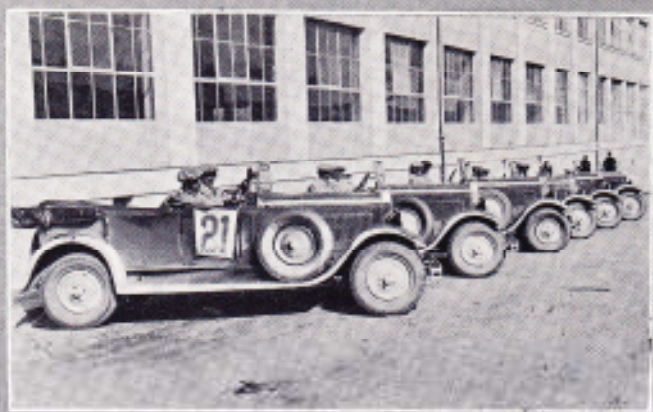
Dětská jízda Varšava 1930 - pí Šliwińská



Dětská soutěž v Polsku 1931 - pí Dr. Stalowská



Rychlostní závod Košice 1931 - Ing. Mucha na voze Praga-Alfa



Košický team

K rychlému jednání rychlý automobil
VŮZ PRAGA JE RYCHLÝ
v nejvyšší docílené i průměrné rychlosti